

ТЕХНИЧЕСКИЕ ХАРАКТЕРИСТИКИ

ДВИГАТЕЛЬ	
Модель	Cummins QSX 15
Экологический стандарт	EPA Tier 3 и EU Stage 3A
Полная мощность	380 кВт (516 л.с.) при 1800 об/мин
Полезная мощность	343 кВт (466 л.с.) при 1800 об/мин
Количество цилиндров – диаметр х ход поршня	6 – 137 х 169 мм
Полный объем	15 л
Макс. крутящий момент	2362 Н·м при 1400 об/мин
Мин. расход топлива	217 г/кВтч
Система охлаждения	водяное охлаждение, гидравлический привод, автоматическое регулирование скорости вращения вентилятора в зависимости от температуры охлаждающей жидкости

ТРАНСМИССИЯ	
Тип	гидростатическая трансмиссия с электронным управлением, два независимых контура, адаптивная система контроля скорости и нагрузки; бесступенчатое изменение скорости движения; управление изменением скорости и направления движения одним джойстиком; выполнение разворотов и поворотов на месте под нагрузкой
Рабочее давление	43 500 кПа
Скорость движения вперед	0-11 км/ч
Скорость движения назад	0-11 км/ч
Макс. теоретическое тяговое усилие	720 кН
Поворот	независимая работа двух гусениц на полной мощности позволяет выполнять повороты на месте и в движении под нагрузкой
Тормозная система	многодисковая, закрытого типа
Бортовая передача	двухступенчатый планетарный редуктор прямозубого зацепления

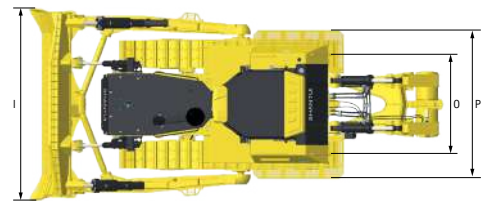
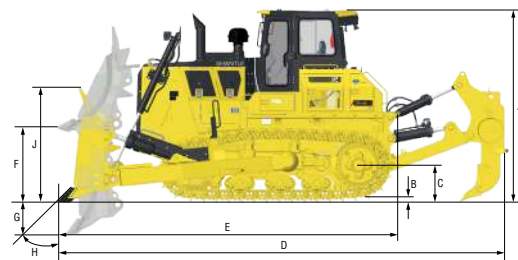
ХОДОВАЯ ЧАСТЬ	
Тип	полужесткая подвеска со стабилизирующим балансиром
Тип башмака	с одним грунтозацепом
Ширина колеи	2260 мм
Ширина башмака	610 мм / 660 мм / 710 мм
Длина пятна контакта гусеницы с грунтом	3532 мм
Площадь пятна контакта гусеницы с грунтом	21 545 см ²
Количество башмаков	40 шт. (с кажд. стороны)
Давление на грунт (базовая комплектация)	120 кПа
Кол-во поддерживающих катков	2 шт. (с кажд. стороны)
Кол-во опорных катков	7 шт. (с кажд. стороны)
Шаг звена	260 мм
Радиус разворота	4770 мм

ЗАПРАВочНЫЕ ОБЪЕМЫ	
Топливный бак	920 л
Система охлаждения двигателя	73 л
Система смазки двигателя	49 л
Гидравлический бак	370 л
Бортовая передача	43 л (с кажд. стороны)
Раздаточная коробка привода гидравлических насосов	8 л

ЭКСПЛУАТАЦИОННАЯ МАССА	
С рыхлителем	56 000 кг

ОТВАЛ	
Тип	полусферический скальный
Объем (ISO 9246:1988)	13,7 м ³

ГАБАРИТНЫЕ РАЗМЕРЫ		RS
A	Высота бульдозера (с ROPS/FOPS)	3990 мм
B	Высота грунтозацепа	87 мм
C	Дорожный просвет	680 мм
D	Длина бульдозера (с рыхлителем)	9325 мм
E	Длина бульдозера (без рыхлителя)	7085 мм
F	Макс. высота подъема отвала	1460 мм
G	Макс. глубина резания грунта отвалом	660 мм
H	Угол резания отвалом	57±3°
I	Ширина отвала	4320 мм
J	Высота отвала	1950 мм
	Высота перегиба отвала	1140 мм
O	Ширина бульдозера по внешней стороне гусеничных башмаков	2870 мм
P	Ширина бульдозера по внешней стороне подножек	3322 мм
* Система безопасности ROPS/FOPS интегрирована в кабину.		



РЫХЛИТЕЛЬ		
Тип	параллелограмм	
Количество зубьев	1 шт.	
Масса	3728 кг	
Q	Макс. глубина рыхления	1245 мм
R	Макс. высота подъема рыхлителя	1056 мм
S	Длина рыхлителя (при рыхлении на макс. глубину)	2475 мм
S'	Длина рыхлителя (при макс. подъеме)	2012 мм
T	Ширина рыхлителя	1490 мм
U	Задний угол съезда бульдозера (при макс. подъеме рыхлителя)	37,5°

