

ТЕХНИЧЕСКИЕ ХАРАКТЕРИСТИКИ

ДВИГАТЕЛЬ	
Модель	Weichai WP12G290E304
Экологический стандарт	EPA Tier 3 и EU Stage 3A
Полная мощность	низкая нагрузка 173 кВт (235 л.с.) при 1900 об/мин
	стандартная нагрузка 195 кВт (265 л.с.) при 1900 об/мин
	высокая нагрузка 213 кВт (290 л.с.) при 1900 об/мин
Полезная мощность	низкая нагрузка 157 кВт (214 л.с.) при 1900 об/мин
	стандартная нагрузка 179 кВт (243 л.с.) при 1900 об/мин
	высокая нагрузка 198 кВт (269 л.с.) при 1900 об/мин
Количество цилиндров – диаметр x ход поршня	6 – 126 x 155 мм
Полный объём	11,596 л
Макс. крутящий момент	1325 Н·м при 1200-1500 об/мин
Мин. расход топлива	215 г/кВтч
Система охлаждения	водяное охлаждение, гидравлический привод, автоматическое регулирование скорости вращения вентилятора в зависимости от температуры охлаждающей жидкости

ТРАНСМИССИЯ	
Тип	гидростатическая трансмиссия с электронным управлением, два независимых контура, адаптивная система контроля скорости и нагрузки; бесступенчатое изменение скорости движения; управление изменением скорости и направления движения одним джойстиком; выполнение разворотов и поворотов на месте под нагрузкой
Рабочее давление	45 000 кПа
Скорость движения вперед	0-11 км/ч
Скорость движения назад	0-11 км/ч
Макс. теоретическое тяговое усилие	368 кН
Поворот	независимая работа двух гусениц на полной мощности позволяет выполнять повороты на месте и в движении под нагрузкой
Тормозная система	многодисковая, закрытого типа
Бортовая передача	двухступенчатый планетарный редуктор прямоугольного зацепления

ХОДОВАЯ ЧАСТЬ				
	XL	СН	LGP	WH
Тип	полужесткая подвеска со стабилизирующим балансиром			
Тип башмака	с одним грунтозацепом		треугольный	
Ширина колеи	2000 мм	2000 мм	2250 мм	2250 мм
Ширина башмака	560 мм / 610 мм / 660 мм	610 мм / 660 мм	910 мм	910 мм
Длина пятна контакта гусеницы с грунтом	3050 мм	3050 мм	3482 мм	3482 мм
Площадь пятна контакта гусеницы с грунтом	34 160 см ²	34 160 см ²	63 372 см ²	63 372 см ²
Количество башмаков	41 шт. (с каждой стороны)		45 шт. (с каждой стороны)	
Давление на грунт (базовая комплектация)	68,3 кПа / 62,7 кПа / 58 кПа	64,5 кПа / 59,6 кПа	40,9 кПа	41,8 кПа
Кол-во поддерживающих катков	2 шт. (с каждой стороны)			
Кол-во опорных катков	7 шт. (с каждой стороны)		8 шт. (с каждой стороны)	
Шаг звена	216 мм			
Радиус разворота	4210 мм	4204 мм	4319 мм	4316 мм

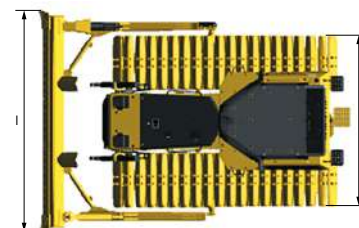
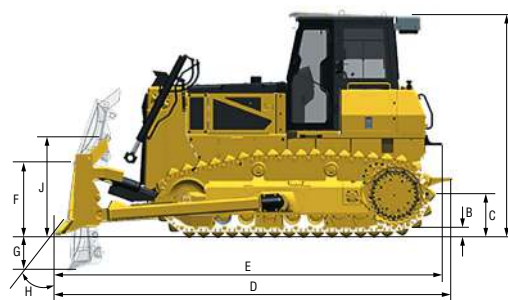
ЗАПРАВочНЫЕ ОБЪЕМЫ				
	XL	СН	LGP	WH
Топливный бак	465 л			
Система охлаждения двигателя	61 л			
Система смазки двигателя	24 л			
Гидравлический бак ходовой части	64 л			
Гидравлический бак рабочего оборудования	95 л			
Бортовая передача	30 л (с каждой стороны)			
Раздаточная коробка привода гидравлических насосов	10 л			

ЭКСПЛУАТАЦИОННАЯ МАССА				
	XL	СН	LGP	WH
Без ROPS/FOPS, без рыхлителя	23 820 кг	24 475 кг	26 240 кг	27 030 кг
Масса каркаса безопасности ROPS/FOPS	448 кг	448 кг	448 кг	448 кг

ОТВАЛ				
	XL	СН	LGP	WH
Тип	полу-сферический	сферический	прямой с гидравлическим переключением	для работы с отходами
Объем (ISO 9246:1988)	6,5 м ³	7,5 м ³	6,42 м ³	12,86 м ³

ГАБАРИТНЫЕ РАЗМЕРЫ		XL	СН	LGP	WH
A	Высота бульдозера (без ROPS/FOPS)	3192 мм	3192 мм	3228 мм	3228 мм
	Высота бульдозера (с ROPS/FOPS)	3466 мм	3466 мм	3500 мм	3500 мм
B	Высота грунтозацепа	72 мм	72 мм	123 мм	123 мм
C	Дорожный просвет	450 мм	450 мм	450 мм	450 мм
D	Длина бульдозера (с тягово-сцепным устройством)	6095 мм	6474 мм	6255 мм	6469 мм
E	Длина бульдозера (без тягово-сцепного устройства)	5972 мм	6351 мм	6132 мм	6346 мм
F	Макс. высота подъема отвала	1247 мм	1265 мм	1300 мм	1300 мм
G	Макс. глубина резания грунта отвалом	540 мм	545 мм	550 мм	550 мм
H	Угол резания отвалом	52±3°	52±3°	52±3°	52±3°
I	Ширина отвала	3640 мм	3800 мм	4365 мм	4365 мм
J	Высота отвала	1580 мм	1294 мм	1400 мм	1981 мм
O	Высота перекоса отвала	840 мм	850 мм	680 мм	680 мм
	Ширина бульдозера по внешней стороне гусеничных башмаков	2560 мм	2660 мм	3160 мм	3160 мм

* Система безопасности ROPS/FOPS – съемный каркас.



РЫХЛИТЕЛЬ		
Тип	параллелограмм	
Количество зубьев	3 шт.	
Масса	2646 кг	
Q	Макс. глубина рыхления	655 мм
R	Макс. высота подъема рыхлителя	567 мм
S	Длина рыхлителя (при рыхлении на макс. глубину)	1882 мм
S'	Длина рыхлителя (при макс. подъеме)	1547 мм
T	Ширина рыхлителя	2246 мм
U	Задний угол съезда бульдозера (при макс. подъеме рыхлителя)	16,35°
V	Ширина рыхления	2000 мм
W	Расстояние между зубьями	1000 мм

