

ТЕХНИЧЕСКИЕ ХАРАКТЕРИСТИКИ

ДВИГАТЕЛЬ	
Модель	Fiat N67
Экологический стандарт	EPA Tier 4 и EU Stage 4
Полная мощность	142 кВт (193 л.с.) при 2200 об/мин
Полезная мощность	140 кВт (190 л.с.) при 2200 об/мин
Количество цилиндров – диаметр х ход поршня	6 – 104 x 132 мм
Полный объём	6,7 л
Макс. крутящий момент	850 Н·м при 1400 об/мин
Мин. расход топлива	205 г/кВтч
Система охлаждения	водяное охлаждение, гидравлический привод, автоматическое регулирование скорости вращения вентилятора в зависимости от температуры охлаждающей жидкости

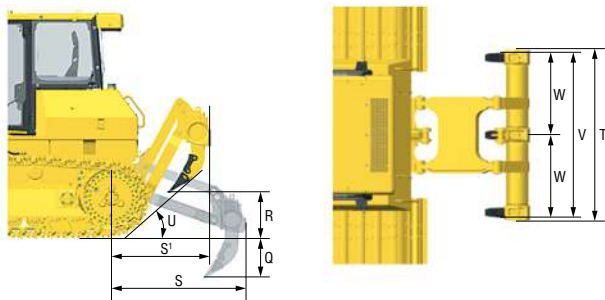
ТРАНСМИССИЯ	
Тип	гидростатическая трансмиссия с электронным управлением, два независимых контура, адаптивная система контроля скорости и нагрузки
Рабочее давление	42 500 кПа
Скорость движения вперед	0-10 км/ч
Скорость движения назад	0-10 км/ч
Макс. теоретическое тяговое усилие	230 кН
Поворот	независимая работа двух гусениц на полной мощности позволяет выполнять повороты на месте и в движении под нагрузкой
Тормозная система	многодисковая, закрытого типа
Бортовая передача	прямошубая, планетарного типа

ХОДОВАЯ ЧАСТЬ	XL	LGP
Тип	полужёсткая подвеска	полужёсткая подвеска
Тип башмака	с одним грунтозацепом	с одним грунтозацепом
Ширина колеи	2040 мм	2350 мм
Ширина башмака	560 мм / 610 мм	810 мм
Длина пятна контакта гусеницы с грунтом	3075 мм	3075 мм
Площадь пятна контакта гусеницы с грунтом	34 440 см ² / 37 515 см ²	49 815 см ²
Количество башмаков	43 шт. (с кажд. стороны)	43 шт. (с кажд. стороны)
Давление на грунт (базовая комплектация)	50 кПа / 45,9 кПа	36,9 кПа
Кол-во поддерживающих катков	2 шт. (с кажд. стороны)	2 шт. (с кажд. стороны)
Кол-во опорных катков	8 шт. (с кажд. стороны)	8 шт. (с кажд. стороны)
Шаг звена	203 мм	203 мм
Радиус разворота	3879 мм	4012 мм

ЗАПРАВочНЫЕ ОБЪЕМЫ	XL	LGP
Топливный бак		389 л
Система охлаждения двигателя		29 л
Система смазки двигателя		20 л
Гидравлический бак		115 л
Бортовая передача		31 л (с кажд. стороны)
Бак реагента-восстановителя выхлопной системы		43 л

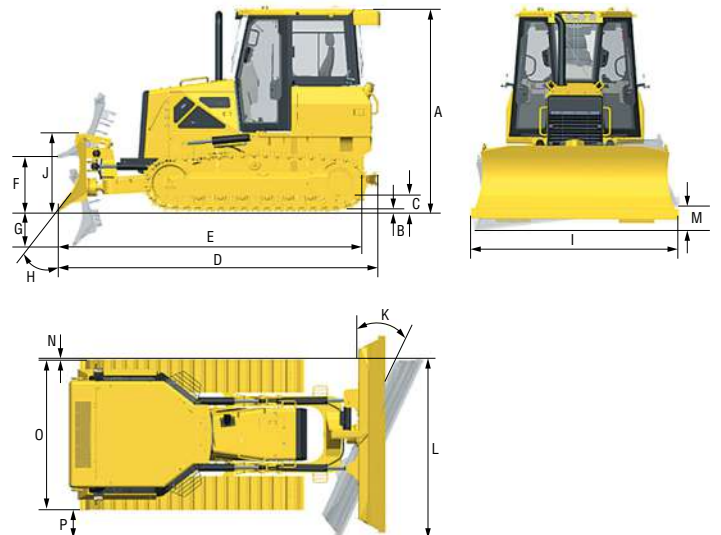
ЭКСПЛУАТАЦИОННАЯ МАССА	XL	LGP
Без рыхлителя	17 635 кг	18 800 кг
С рыхлителем	19 128 кг	20 293 кг

ОТВАЛ	XL	LGP
Тип	PAT	PAT
Объём (ISO 9246:1988)	3,22 м ³	4,01 м ³



ГАБАРИТНЫЕ РАЗМЕРЫ	XL	LGP
A Высота бульдозера	3180 мм	3180 мм
B Высота грунтозацепа	65 мм	65 мм
C Дорожный просвет	370 мм	370 мм
D Длина бульдозера (с тягово-сцепным устройством)	5800 мм	5800 мм
E Длина бульдозера (без тягово-сцепного устройства)	5545 мм	5545 мм
F Макс. высота подъема отвала	1065 мм	1065 мм
G Макс. глубина резания грунта отвалом	675 мм	675 мм
H Угол резания отвалом	57±3°	57±3°
I Ширина отвала	3300 мм	4011 мм
J Высота отвала	1387 мм	1387 мм
K Макс. угол поворота отвала в горизонтальной плоскости	24°	24°
L Ширина бульдозера при макс. повороте отвала	3020 мм	3664 мм
M Макс. перекося отвал	435 мм	528 мм
N Макс. расстояние по горизонтали между внешней стороной башмака левой гусеницы и отвала, повернутого на макс. угол	0 мм	38,5 мм
O Ширина бульдозера по внешней стороне гусеничных башмаков	2600 мм	3160 мм
P Макс. расстояние по горизонтали между внешней стороной башмака правой гусеницы и отвала, повернутого на макс. угол	421 мм	466 мм

* Система безопасности ROPS/FOPS интегрирована в кабину.



РЫХЛИТЕЛЬ	
Тип	параллелограмм
Количество зубьев	3 шт.
Масса	1493 кг
Q Макс. глубина рыхления	572 мм
R Макс. высота подъема рыхлителя	492 мм
S Длина рыхлителя (при рыхлении на макс. глубину)	1785 мм
S' Длина рыхлителя (при макс. подъеме)	1298 мм
T Ширина рыхлителя	2082 мм
U Задний угол съезда бульдозера (при макс. подъеме рыхлителя)	43°
V Ширина рыхления	1900 мм
W Расстояние между зубьями	950 мм