

ТЕХНИЧЕСКИЕ ХАРАКТЕРИСТИКИ

| ДВИГАТЕЛЬ | |
|---|---|
| Модель | Fiat N67 |
| Экологический стандарт | EPA Tier 4 и EU Stage 4 |
| Полная мощность | 118 кВт (160 л.с.) при 2200 об/мин |
| Полезная мощность | 115 кВт (156 л.с.) при 2200 об/мин |
| Количество цилиндров – диаметр х ход поршня | 6 – 104 x 132 мм |
| Полный объём | 6,7 л |
| Макс. крутящий момент | 750 Н·м при 1500 об/мин |
| Мин. расход топлива | 210 г/кВтч |
| Система охлаждения | водяное охлаждение, гидравлический привод, автоматическое регулирование скорости вращения вентилятора в зависимости от температуры охлаждающей жидкости |

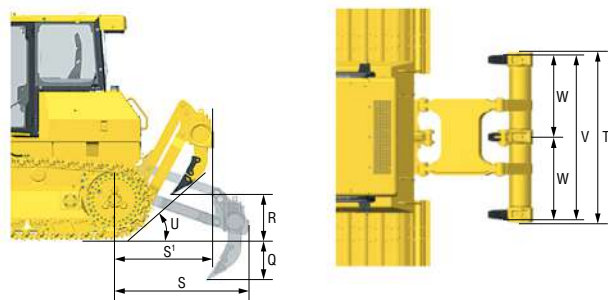
| ТРАНСМИССИЯ | |
|------------------------------------|--|
| Тип | гидростатическая трансмиссия с электронным управлением, два независимых контура, адаптивная система контроля скорости и нагрузки |
| Рабочее давление | 42 500 кПа |
| Скорость движения вперед | 0-10 км/ч |
| Скорость движения назад | 0-10 км/ч |
| Макс. теоретическое тяговое усилие | 214 кН |
| Поворот | независимая работа двух гусениц на полной мощности позволяет выполнять повороты на месте и в движении под нагрузкой |
| Тормозная система | многодисковая, закрытого типа |
| Бортовая передача | прямоугольная, планетарного типа |

| ХОДОВАЯ ЧАСТЬ | XL | LGP |
|---|--------------------------|--------------------------|
| Тип | полужёсткая подвеска | полужёсткая подвеска |
| Тип башмака | с одним грунтозацепом | с одним грунтозацепом |
| Ширина колеи | 1930 мм | 2150 мм |
| Ширина башмака | 560 мм | 760 мм |
| Длина пятна контакта гусеницы с грунтом | 2640 мм | 2640 мм |
| Площадь пятна контакта гусеницы с грунтом | 29 568 см ² | 40 128 см ² |
| Количество башмаков | 40 шт. (с кажд. стороны) | 40 шт. (с кажд. стороны) |
| Давление на грунт (базовая комплектация) | 45,3 кПа | 35,6 кПа |
| Кол-во поддерживающих катков | 2 шт. (с кажд. стороны) | 2 шт. (с кажд. стороны) |
| Кол-во опорных катков | 7 шт. (с кажд. стороны) | 7 шт. (с кажд. стороны) |
| Шаг звена | 190 мм | 190 мм |
| Радиус разворота | 3468 мм | 3543 мм |

| ЗАПРАВочНЫЕ ОБЪЕМЫ | XL | FL |
|---|------------------------|----|
| Топливный бак | 263 л | |
| Система охлаждения двигателя | 29 л | |
| Система смазки двигателя | 11 л | |
| Гидравлический бак | 66 л | |
| Бортовая передача | 19 л (с кажд. стороны) | |
| Бак реагента-восстановителя выхлопной системы | 43 л | |

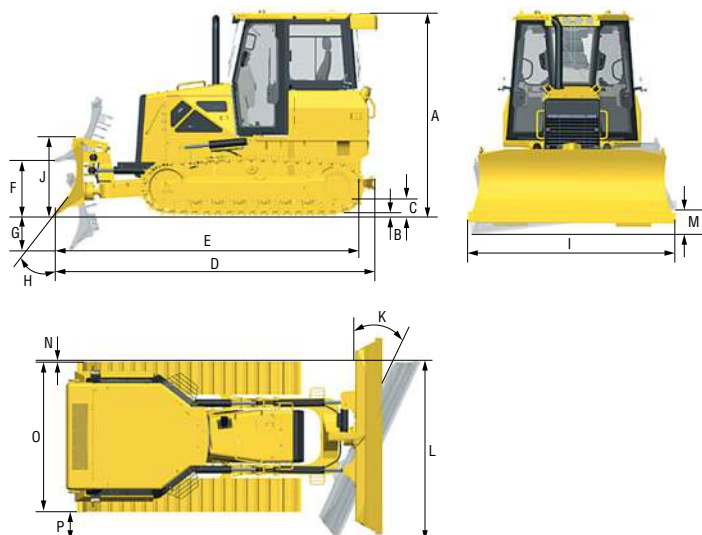
| ЭКСПЛУАТАЦИОННАЯ МАССА | XL | FL |
|------------------------|-----------|-----------|
| Без рыхлителя | 13 700 кг | 14 300 кг |
| С рыхлителем | 14 900 кг | 15 500 кг |

| ОТВАЛ | XL | FL |
|-----------------------|--------------------|---------------------|
| Тип | PAT | PAT |
| Объём (ISO 9246:1988) | 3,0 м ³ | 3,36 м ³ |



| ГАБАРИТНЫЕ РАЗМЕРЫ | XL | FL |
|--|---------|---------|
| A Высота бульдозера | 3043 мм | 3043 мм |
| B Высота грунтозацепа | 50 мм | 50 мм |
| C Дорожный просвет | 360 мм | 360 мм |
| D Длина бульдозера (с тягово-сцепным устройством) | 5010 мм | 5010 мм |
| E Длина бульдозера (без тягово-сцепного устройства) | 4958 мм | 4958 мм |
| F Макс. высота подъема отвала | 950 мм | 950 мм |
| G Макс. глубина резания грунта отвалом | 460 мм | 460 мм |
| H Угол резания отвалом | 55±3° | 55±3° |
| I Ширина отвала | 3300 мм | 3680 мм |
| J Высота отвала | 1117 мм | 1117 мм |
| K Макс. угол поворота отвала в горизонтальной плоскости | 25° | 25° |
| L Ширина бульдозера при макс. повороте отвала | 2989 мм | 3334 мм |
| M Макс. перекося отвал | 498 мм | 560 мм |
| N Макс. расстояние по горизонтали между внешней стороной башмака левой гусеницы и отвала, повернутого на макс. угол | 44 мм | 65 мм |
| O Ширина бульдозера по внешней стороне гусеничных башмаков | 2490 мм | 2910 мм |
| P Макс. расстояние по горизонтали между внешней стороной башмака правой гусеницы и отвала, повернутого на макс. угол | 455 мм | 417 мм |

* Система безопасности ROPS/FOPS интегрирована в кабину.



| РЫХЛИТЕЛЬ | |
|---|----------------|
| Тип | параллелограмм |
| Количество зубьев | 3 шт. |
| Масса | 1035 кг |
| Q Макс. глубина рыхления | 500 мм |
| R Макс. высота подъема рыхлителя | 600 мм |
| S Длина рыхлителя (при рыхлении на макс. глубину) | 1530 мм |
| S' Длина рыхлителя (при макс. подъеме) | 1230 мм |
| T Ширина рыхлителя | 1759 мм |
| U Задний угол съезда бульдозера (при макс. подъеме рыхлителя) | 43° |
| V Ширина рыхления | 1696 мм |
| W Расстояние между зубьями | 800 мм |