

## ТЕХНИЧЕСКИЕ ХАРАКТЕРИСТИКИ

ДВИГАТЕЛЬ	
Модель	Cummins QSB6.7
Экологический стандарт	EPA Tier 3 и EU Stage 3
Полная мощность	116 кВт (158 л.с.) при 2000 об/мин
Полезная мощность	103 кВт (140 л.с.) при 2000 об/мин
Количество цилиндров – диаметр х ход поршня	6 – 105 x 130 мм
Полный объем	6,7 л
Макс. крутящий момент	622 Н·м при 1500 об/мин
Мин. расход топлива	195 г/кВтч
Система охлаждения	водяное охлаждение, механический привод вентилятора

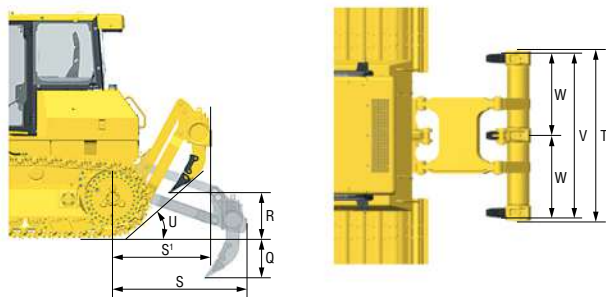
ТРАНСМИССИЯ	
Тип	гидростатическая трансмиссия с электронным управлением, два независимых контура, адаптивная система контроля скорости и нагрузки
Рабочее давление	42 500 кПа
Скорость движения вперед	0-10 км/ч
Скорость движения назад	0-10 км/ч
Макс. теоретическое тяговое усилие	200 кН
Поворот	независимая работа двух гусениц на полной мощности позволяет выполнять повороты на месте и в движении под нагрузкой
Тормозная система	многодисковая, закрытого типа
Бортовая передача	прямошестеренчатая, планетарного типа

ХОДОВАЯ ЧАСТЬ		XL	LGP
Тип	полужесткая подвеска	полужесткая подвеска	полужесткая подвеска
Тип башмака	с одним грунтозацепом	с одним грунтозацепом	с одним грунтозацепом
Ширина колеи	1780 мм	2000 мм	2000 мм
Ширина башмака	560 мм	700 мм / 760 мм (стандарт)	700 мм / 760 мм (стандарт)
Длина пятна контакта гусеницы с грунтом	2640 мм	2640 мм	2640 мм
Площадь пятна контакта гусеницы с грунтом	29 568 см <sup>2</sup>	36 960 см <sup>2</sup> / 40 128 см <sup>2</sup>	36 960 см <sup>2</sup> / 40 128 см <sup>2</sup>
Количество башмаков	40 шт. (с кажд. стороны)	40 шт. (с кажд. стороны)	40 шт. (с кажд. стороны)
Давление на грунт (базовая комплектация)	45,3 кПа	37,2 кПа / 34,9 кПа	37,2 кПа / 34,9 кПа
Кол-во поддерживающих катков	2 шт. (с кажд. стороны)	2 шт. (с кажд. стороны)	2 шт. (с кажд. стороны)
Кол-во опорных катков	7 шт. (с кажд. стороны)	7 шт. (с кажд. стороны)	7 шт. (с кажд. стороны)
Шаг звена	190 мм	190 мм	190 мм
Радиус разворота	3324 мм	3400 мм	3400 мм

ЗАПРАВочНЫЕ ОБЪЕМЫ		XL	FL
Топливный бак		275 л	275 л
Система охлаждения двигателя		26 л	26 л
Система смазки двигателя		16,5 л	16,5 л
Гидравлический бак		55 л	55 л
Бортовая передача		19 л (с кажд. стороны)	19 л (с кажд. стороны)

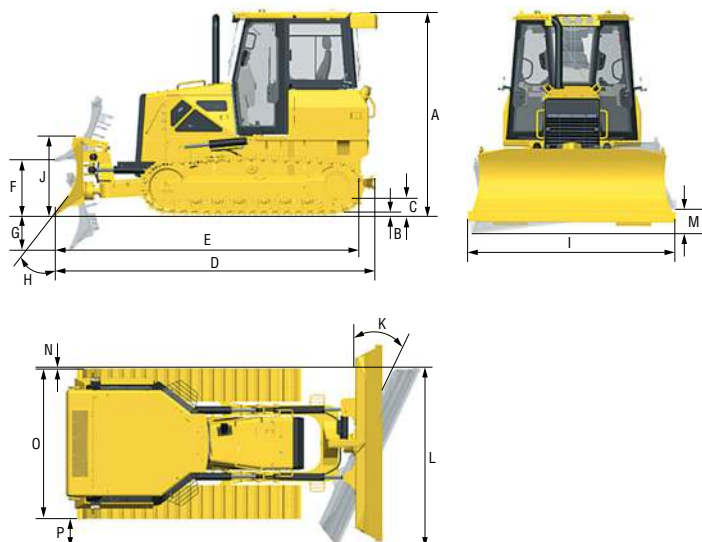
ЭКСПЛУАТАЦИОННАЯ МАССА		XL	FL
Без рыхлителя		13 400 кг	14 000 кг
С рыхлителем		14 435 кг	15 035 кг

ОТВАЛ		XL	FL
Тип	PAT	PAT	PAT
Объем (ISO 9246:1988)		3,07 м <sup>3</sup>	3,39 м <sup>3</sup>



ГАБАРИТНЫЕ РАЗМЕРЫ		XL	FL
A	Высота бульдозера	2988 мм	2988 мм
B	Высота грунтозацепа	50 мм	50 мм
C	Дорожный просвет	360 мм	360 мм
D	Длина бульдозера (с тягово-сцепным устройством)	4924 мм	4924 мм
E	Длина бульдозера (без тягово-сцепного устройства)	4848 мм	4848 мм
F	Макс. высота подъема отвала	950 мм	950 мм
G	Макс. глубина резания грунта отвалом	460 мм	460 мм
H	Угол резания отвалом	55±3°	55±3°
I	Ширина отвала	3060 мм	3530 мм
J	Высота отвала	1300 мм	1300 мм
K	Макс. угол поворота отвала в горизонтальной плоскости	25°	25°
L	Ширина бульдозера при макс. повороте отвала	2773 мм	3063 мм
M	Макс. перекосяк отвала	460 мм	510 мм
N	Макс. расстояние по горизонтали между внешней стороной башмака левой гусеницы и отвала, повернутого на макс. угол	16 мм	14 мм
O	Ширина бульдозера по внешней стороне гусеничных башмаков	2340 мм	2700 мм / 2760 мм
P	Макс. расстояние по горизонтали между внешней стороной башмака правой гусеницы и отвала, повернутого на макс. угол	427 мм	424 мм

\* Система безопасности ROPS/FOPS интегрирована в кабину.



РЫХЛИТЕЛЬ	
Тип	параллелограмм
Количество зубьев	3 шт.
Масса	1035 кг
Q	Макс. глубина рыхления
R	Макс. высота подъема рыхлителя
S	Длина рыхлителя (при рыхлении на макс. глубину)
S'	Длина рыхлителя (при макс. подъеме)
T	Ширина рыхлителя
U	Задний угол съезда бульдозера (при макс. подъеме рыхлителя)
V	Ширина рыхления
W	Расстояние между зубьями