

# SD22 БУЛЬДОЗЕР

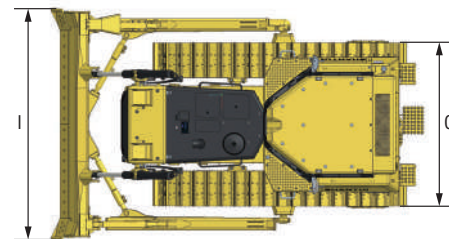
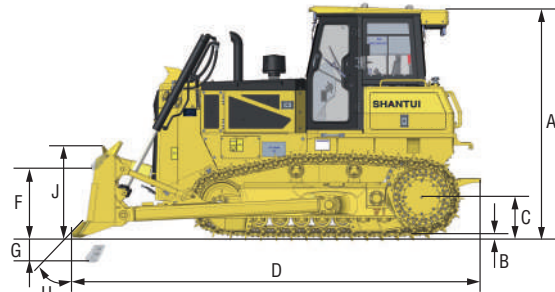
**SHANTUI**  
VALUE THAT WORKS

## ТЕХНИЧЕСКИЕ ХАРАКТЕРИСТИКИ

ДВИГАТЕЛЬ					
Модель	Cummins NT855-C280S10				
Экологический стандарт	EPA Tier 1 и EU Stage 1				
Полная мощность	175 кВт (238 л.с.) при 1800 об/мин				
Полезная мощность	162 кВт (220 л.с.) при 1800 об/мин				
Количество цилиндров – диаметр х ход поршня	6 – 140 x 152 мм				
Полный объём	14,01 л				
Макс. крутящий момент	1080 Н·м при 1300 об/мин				
Мин. расход топлива	205 г/кВтч				
Система охлаждения	водяное охлаждение, механический привод вентилятора				
ТРАНСМИССИЯ					
SD22 / SD22W	SD22C	SD22F	SD22D / SD22E	SD22S	SD22R
Тип	гидромеханическая трансмиссия с механическим управлением, три передачи вперёд и три передачи назад, поворот рычагами управления поворотом				
Скорость движения вперед	0-3,6 км/ч / 0-6,5 км/ч / 0-11,2 км/ч				
Скорость движения назад	0-4,3 км/ч / 0-7,7 км/ч / 0-13,2 км/ч				
Макс. теоретическое тяговое усилие	450 кН	450 кН	450 кН	450 кН	450 кН
Гидротрансформатор	трёхэлементный, одноступенчатый, однофазный				
Коробка переключения передач	планетарная коробка переключения передач, переключение передач под нагрузкой, принудительная смазка				
Главная передача	одноступенчатая, спирально-коническая передача, смазка разбрызгиванием				
Поворот	многоскоростная фрикционная муфта в масляной ванне, постоянно замкнутого типа				
Тормозная система	ленточного типа в масляной ванне с гидравлическим приводом				
Бортовая передача	двухступенчатая, с прямозубыми цилиндрическими шестернями постоянного зацепления, смазка разбрызгиванием				
ХОДОВАЯ ЧАСТЬ					
SD22 / SD22W	SD22C	SD22F	SD22D / SD22E	SD22S	SD22R
Тип	полужёсткая подвеска с балансирной балкой, А-образная тележка				
Тип башмака	с одним грунтозацепом			треугольный	
Ширина колеи	2000 мм	2000 мм	2000 мм	2250 мм	2250 мм
Ширина башмака	560 мм (стандарт) / 610 мм / 660 мм	660 мм	610 мм (стандарт) / 610 мм / 660 мм	560 мм (стандарт) / 610 мм / 660 мм	910 мм
Длина пятна контакта гусеницы с грунтом	2730 мм	2730 мм	2730 мм	3050 мм	3480 мм
Площадь пятна контакта гусеницы с грунтом	30 576 см <sup>2</sup> / 33 306 см <sup>2</sup> / 36 036 см <sup>2</sup>	36 036 см <sup>2</sup>	33 306 см <sup>2</sup> / 36 036 см <sup>2</sup>	34 160 см <sup>2</sup> / 37 210 см <sup>2</sup> / 40 260 см <sup>2</sup>	63 336 см <sup>2</sup>
Количество башмаков	38 шт. (с каждой стороны)		41 шт. (с каждой стороны)		45 шт. (с каждой стороны)
Давление на грунт (базовая комплектация)	77 кПа	67 кПа	74 кПа	72 кПа	41 кПа
Кол-во поддерживающих катков	2 шт. (с каждой стороны)				
Кол-во опорных катков	6 шт. (с каждой стороны)	7 шт. (с каждой стороны)		8 шт. (с каждой стороны)	
Шаг звена	216 мм	216 мм	216 мм	216 мм	216 мм
ЗАПРАВочные объёмы					
SD22 / SD22W	SD22C	SD22F	SD22D / SD22E	SD22S	SD22R
Топливный бак	450 л	450 л	450 л	450 л	450 л
Система охлаждения двигателя	79 л	79 л	79 л	79 л	79 л
Система смазки двигателя	45 л	45 л	45 л	45 л	45 л
Гидравлический бак	110 л	110 л	110 л	110 л	110 л
Трансмиссия	122 л	122 л	122 л	122 л	122 л
Бортовая передача	82 л (с каждой стороны)		102 л (с каждой стороны)		
ЭКСПЛУАТАЦИОННАЯ МАССА					
SD22 / SD22W	SD22C	SD22F	SD22D / SD22E	SD22S	SD22R
Без рыхлителя и ROPS/FOPS	23 450 кг	24 000 кг	–	24 600 кг	25 700 кг
С рыхлителем и ROPS/FOPS	26 850 кг	27 400 кг	27 150 кг	28 000 кг	29 100 кг
С трёхзубым рыхлителем и ROPS/FOPS	27 000 кг	27 550 кг	27 300 кг	28 150 кг	29 250 кг
Масса каркаса безопасности ROPS/FOPS	950 кг	950 кг	–	950 кг	950 кг
Масса лесного каркаса безопасности ROPS/FOPS	–	–	1450 кг	–	–
ОБЪЁМ ОТВАЛА (ISO 9246-1988)					
SD22 / SD22W	SD22C	SD22F	SD22D / SD22E	SD22S	SD22R
Прямой с гидравлическим переключением	4,6 м <sup>3</sup>	–	4,6 м <sup>3</sup>	4,6 м <sup>3</sup>	5,2 м <sup>3</sup>
Полусферический	5,8 м <sup>3</sup>	–	5,8 м <sup>3</sup>	5,8 м <sup>3</sup>	–
Сферический	6,7 м <sup>3</sup>	–	6,7 м <sup>3</sup>	6,7 м <sup>3</sup>	–
Прямой поворотный	3,4 м <sup>3</sup>	–	3,4 м <sup>3</sup>	3,4 м <sup>3</sup>	–
Для угля	–	8,0 м <sup>3</sup>	–	–	–
Для полигонов ТБО	–	–	–	–	11,8 м <sup>3</sup>

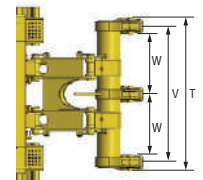
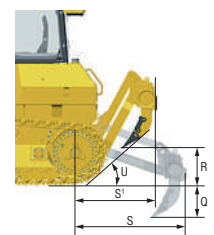
ГАБАРИТНЫЕ РАЗМЕРЫ		SD22 / SD22W	SD22C	SD22F	SD22D / SD22E	SD22S	SD22R
A	Высота бульдозера (без ROPS/FOPS)	3402 мм	3402 мм	3402 мм	3402 мм	3452 мм	3452 мм
A'	Высота бульдозера (с ROPS/FOPS)	3540 мм	3540 мм	3540 мм	3540 мм	3590 мм	3590 мм
B	Высота грунтозацепа	72 мм	72 мм	72 мм	72 мм	123 мм	123 мм
C	Дорожный просвет	405 мм	405 мм	405 мм	405 мм	513 мм	513 мм
D	Длина бульдозера (с тягово-сцепным устройством)	5495 мм	5495 мм	5495 мм	5745 мм	6290 мм	6290 мм
F	Макс. высота подъёма отвала	1210 мм	1210 мм	1210 мм	1210 мм	1330 мм	1330 мм
G	Макс. глубина резания грунта отвалом	540 мм	540 мм	540 мм	540 мм	550 мм	550 мм
H	Угол резания отвалом	55±3°	55±3°	55±3°	55±3°	55±3°	55±3°
I	Ширина отвала	3725 мм (прямой) / 3725 мм (полусфер.) / 3800 мм (сферический) / 4365 мм (поворотный)	4200 мм	3725 мм (прямой) / 3725 мм (полусфер.) / 3800 мм (сферический) / 4365 мм (поворотный)	–	4365 мм	4365 мм
J	Высота отвала	1315 мм (прямой) / 1374 мм (полусфер.) / 1343 мм (сферический) / 1055 мм (поворотный)	1350 мм	1315 мм (прямой) / 1374 мм (полусфер.) / 1343 мм (сферический) / 1055 мм (поворотный)	–	1248 мм	1885 мм
O	Ширина бульдозера по внешней стороне гусеничных башмаков (базовая комплектация)	2560 мм	2660 мм	2610 мм	2560 мм	3160 мм	3160 мм

\* Система безопасности ROPS/FOPS – съёмный каркас.



### РЫХЛИТЕЛЬ

Тип	параллелограмм	
Количество зубьев	1 шт.	3 шт.
Масса	2450 кг	2600 кг
Q	Макс. глубина рыхления	695 мм / 666 мм
R	Макс. высота подъёма рыхлителя	515 мм / 555 мм
S	Длина рыхлителя (при рыхлении на макс. глубину)	1426 мм / 1781 мм
S'	Длина рыхлителя (при макс. подъёме)	1830 мм / 1478 мм
T	Ширина рыхлителя	1426 мм / 2158 мм
U	Задний угол съезда бульдозера (при макс. подъёме рыхлителя)	25,5° / 25,5°
V	Ширина рыхления	– / 2000 мм
W	Расстояние между зубьями	– / 930 мм



### ЛЕБЕДКА

Тип	механическая
Масса	3000 кг
Габаритные размеры лебёдки (Д x Ш x В)	1683 мм x 1364 мм x 1365 мм
Диаметр троса	28 мм
Макс. ёмкость барабана	70 м
Макс. тяговое усилие при пустом барабане	350 кН
Макс. тяговое усилие при полном барабане	200 кН
Макс. скорость намотки каната	15,9 м/мин

Технические характеристики могут быть изменены заводом-изготовителем без предварительного уведомления. На фотографиях техника может быть изображена с дополнительным оборудованием, не входящим в стандартную комплектацию. Фактический цвет и внешний вид изделия могут отличаться от изображенного.