

SD20C6 БУЛЬДОЗЕР

SHANTUI
VALUE THAT WORKS

ТЕХНИЧЕСКИЕ ХАРАКТЕРИСТИКИ

ДВИГАТЕЛЬ	
Модель	Weichai WP12G220E304
Экологический стандарт	EPA Tier 3 и EU Stage 3A
Полная мощность	162 кВт (220 л.с.) при 1950 об/мин
Полезная мощность	149 кВт (202 л.с.) при 1950 об/мин
Количество цилиндров – диаметр х ход поршня	6 – 126 х 155 мм
Полный объём	11,596 л
Макс. крутящий момент	1100 Н·м при 1200-1400 об/мин
Мин. расход топлива	209 г/кВтч
Система охлаждения	водяное охлаждение, механический привод вентилятора

ТРАНСМИССИЯ	
SD20C6 XL	
Тип	гидромеханическая трансмиссия, три передачи вперёд и три передачи назад, изменение направления движения и скорости с возможностью предустановки осуществляется джойстиком
Скорость движения вперед	0-3,9 км/ч / 0-6,8 км/ч / 0-10,6 км/ч
Скорость движения назад	0-5,0 км/ч / 0-8,6 км/ч / 0-13,4 км/ч
Макс. теоретическое тяговое усилие	308,7 кН
Гидротрансформатор	трёхэлементный, одноступенчатый, однофазный с блокировкой муфты
Коробка переключения передач	планетарная коробка переключения передач, переключение передач под нагрузкой, принудительная смазка
Главная передача	одноступенчатая, спирально-коническая передача, смазка разбрызгиванием
Поворот	многоскоростная фрикционная муфта в масляной ванне, постоянно замкнутого типа, с гидравлическим управлением
Тормозная система	многоскоростная фрикционная муфта в масляной ванне, постоянно замкнутого типа, с гидравлическим управлением
Бортовая передача	двухступенчатая, с прямоугольной цилиндрической и планетарной шестернями постоянного зацепления, смазка разбрызгиванием

ХОДОВАЯ ЧАСТЬ	
SD20C6 XL	
Тип	полужёсткая подвеска с балансирной балкой и шкворнем
Тип башмака	с одним грунтозацепом
Ширина колеи	1880 мм
Ширина башмака	560 мм
Длина пятна контакта гусеницы с грунтом	2675 мм
Площадь пятна контакта гусеницы с грунтом	34 045 см ²
Количество башмаков	39 шт. (с кажд. стороны)
Давление на грунт (базовая комплектация)	60,5 кПа
Кол-во поддерживающих катков	2 шт. (с кажд. стороны)
Кол-во опорных катков	7 шт. (с кажд. стороны)
Шаг звена	203 мм

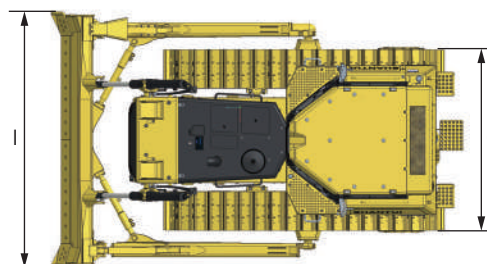
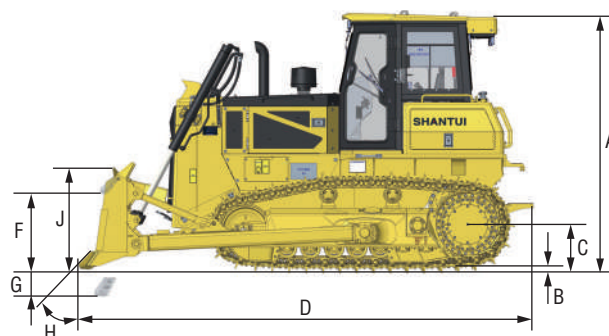
ЗАПРАВочНЫЕ ОБЪЁМЫ	
SD20C6 XL	
Топливный бак	395 л
Система охлаждения двигателя	65 л
Система смазки двигателя	24 л
Гидравлический бак ходовой части	75 л
Гидравлический бак рабочего оборудования	62 л
Бортовая передача	27 л (с кажд. стороны)

ЭКСПЛУАТАЦИОННАЯ МАССА	
SD20B6 XL	
Без рыхлителя и ROPS/FOPS	18 848 кг
С рыхлителем и ROPS/FOPS	21 000 кг
Масса каркаса безопасности ROPS/FOPS	400 кг

ОБЪЁМ ОТВАЛА (ISO 9246-1988)	
SD20C6 XL	
Полусферический	5,6 м ³

ГАБАРИТНЫЕ РАЗМЕРЫ		SD20C6 XL
A	Высота бульдозера (без ROPS/FOPS)	3264 мм
A'	Высота бульдозера (с ROPS/FOPS)	3305 мм
B	Высота грунтозацепа	65 мм
C	Дорожный просвет	380 мм
D	Длина бульдозера (с тягово-сцепным устройством)	5395 мм
F	Макс. высота подъёма отвала	1050 мм
G	Макс. глубина резания грунта отвалом	450 мм
H	Угол резания отвалом	52°
I	Ширина отвала	3460 мм
J	Высота отвала	1490 мм
O	Ширина бульдозера по внешней стороне гусеничных башмаков (базовая комплектация)	2440 мм

* Система безопасности ROPS/FOPS – съёмный каркас.



РЫХЛИТЕЛЬ		
Тип	параллелограмм	
Количество зубьев	3 шт.	
Масса	1752 кг	
Q	Макс. глубина рыхления	595 мм
R	Макс. высота подъёма рыхлителя	540 мм
S	Длина рыхлителя (при рыхлении на макс. глубину)	1783 мм
S'	Длина рыхлителя (при макс. подъёме)	1646 мм
T	Ширина рыхлителя	2080 мм
U	Задний угол съезда бульдозера (при макс. подъёме рыхлителя)	32,1°
V	Ширина рыхления	1900 мм
W	Расстояние между зубьями	950 мм

