

# SD17B3 БУЛЬДОЗЕР

**SHANTUI**  
VALUE THAT WORKS

## ТЕХНИЧЕСКИЕ ХАРАКТЕРИСТИКИ

ДВИГАТЕЛЬ	
Модель	Weichai WD10G190E214
Экологический стандарт	EPA Tier 2 и EU Stage 2
Полная мощность	140 кВт (190 л.с.) при 1900 об/мин
Полезная мощность	127 кВт (172 л.с.) при 1900 об/мин
Количество цилиндров – диаметр х ход поршня	6 – 126 x 130 мм
Полный объём	9,726 л
Макс. крутящий момент	900 Н·м при 1300-1500 об/мин
Мин. расход топлива	194 г/кВтч (Shanghai SC8D143G2B1)
Система охлаждения	водяное охлаждение, механический привод вентилятора

ТРАНСМИССИЯ	SD17B3 XL	SD17B3 LGP
Тип	гидромеханическая трансмиссия, три передачи вперёд и три передачи назад, изменение джойстиком направления движения и скорости с возможностью предустановки	
Скорость движения вперед	0-3,5 км/ч / 0-6,2 км/ч / 0-10,6 км/ч	
Скорость движения назад	0-4,5 км/ч / 0-8,0 км/ч / 0-13,1 км/ч	
Макс. теоретическое тяговое усилие	257 кН	257 кН
Гидротрансформатор	трёхэлементный, одноступенчатый, однофазный	
Коробка переключения передач	планетарная коробка переключения передач, электронное управление, переключение передач под нагрузкой, принудительная смазка	
Главная передача	однорядная, спирально-коническая передача, смазка разбрызгиванием	
Поворот	многодисковая фрикционная муфта в масляной ванне, постоянно разомкнутого типа	
Тормозная система	ленточного типа в масляной ванне с гидравлическим приводом	
Бортовая передача	двухступенчатая, с прямозубыми цилиндрическими шестернями постоянного зацепления, смазка разбрызгиванием	

ХОДОВАЯ ЧАСТЬ	SD17B3 XL	SD17B3 LGP
Тип	полужёсткая подвеска с балансирующей балкой, А-образная тележка	
Тип башмака	с одним грунтозацепом	треугольный
Ширина колеи	1880 мм	2430 мм
Ширина башмака	510 мм (стандарт) / 560 мм / 610 мм	950 мм / 1100 мм (стандарт)
Длина пятна контакта гусеницы с грунтом	2635 мм	2935 мм
Площадь пятна контакта гусеницы с грунтом	26 877 см <sup>2</sup> / 29 512 см <sup>2</sup> / 32 147 см <sup>2</sup>	55 765 см <sup>2</sup> / 65 570 см <sup>2</sup>
Количество башмаков	39 шт. (с каждой стороны)	42 шт. (с каждой стороны)
Давление на грунт (базовая комплектация)	59 кПа	27 кПа
Кол-во поддерживающих катков	2 шт. (с каждой стороны)	2 шт. (с каждой стороны)
Кол-во опорных катков	7 шт. (с каждой стороны)	7 шт. (с каждой стороны)
Шаг звена	203 мм	203 мм

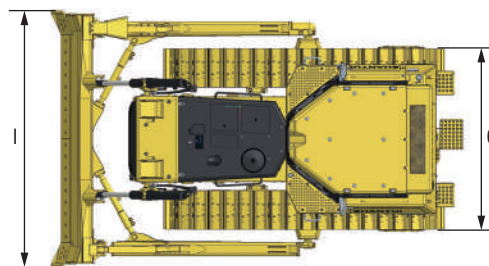
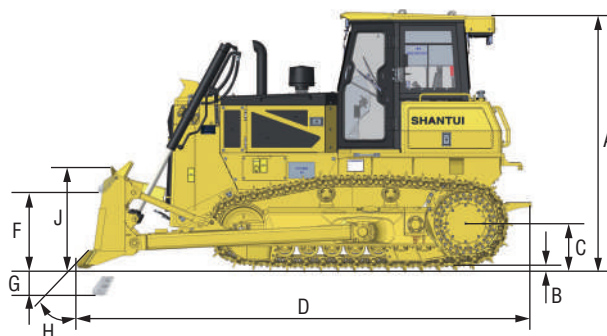
ЗАПРАВочНЫЕ ОБЪЕМЫ	SD17B3 XL	SD17B3 LGP
Топливный бак	338 л	338 л
Система охлаждения двигателя	56 л	56 л
Система смазки двигателя	24 л	24 л
Гидравлический бак	70 л	70 л
Трансмиссия	52 л	52 л
Главная передача	70 л	70 л
Бортовая передача	21 л (с каждой стороны)	25 л (с каждой стороны)

ЭКСПЛУАТАЦИОННАЯ МАССА	SD17B3 XL	SD17B3 LGP
Без рыхлителя	17 500 кг	19 200 кг
С рыхлителем	19 131 кг	20 831 кг

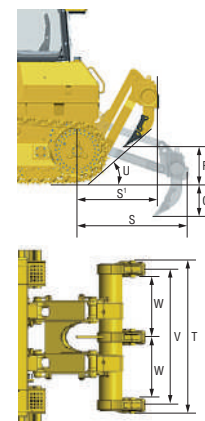
ОБЪЕМ ОТВАЛА (ISO 9246-1:1988)	SD17B3 XL	SD17B3 LGP
Прямой с гидравлическим переключением	3,5 м <sup>3</sup>	3,0 м <sup>3</sup>

ГАБАРИТНЫЕ РАЗМЕРЫ	SD17B3 XL	SD17B3 LGP
A Высота бульдозера	3128 мм	3128 мм
B Высота грунтозацепа	65 мм	101,5 мм
C Дорожный просвет	400 мм	400 мм
D Длина бульдозера (с тягово-сцепным устройством)	5345 мм	5262 мм
F Макс. высота подъёма отвала	1010 мм	1005 мм
G Макс. глубина резания грунта отвалом	540 мм	485 мм
H Угол резания отвалом	55±3°	55±3°
I Ширина отвала	3455 мм	4150 мм
J Высота отвала	1149 мм	960 мм
O Ширина бульдозера по внешней стороне гусеничных башмаков (базовая комплектация)	2390 мм	3450 мм

\* Система безопасности ROPS/FOPS интегрирована в кабину.



РЫХЛИТЕЛЬ	
Тип	параллелограмм
Количество зубьев	3 шт.
Масса	1631 кг
Q Макс. глубина рыхления	572 мм
R Макс. высота подъёма рыхлителя	592 мм
S Длина рыхлителя (при рыхлении на макс. глубину)	1580 мм
S' Длина рыхлителя (при макс. подъёме)	1459 мм
T Ширина рыхлителя	2080 мм
U Задний угол съезда бульдозера (при макс. подъёме рыхлителя)	32,1°
V Ширина рыхления	1900 мм
W Расстояние между зубьями	950 мм



Технические характеристики могут быть изменены заводом-изготовителем без предварительного уведомления. На фотографиях техника может быть изображена с дополнительным оборудованием, не входящим в стандартную комплектацию. Фактический цвет и внешний вид изделия могут отличаться от изображенного.