

# SD16 БУЛЬДОЗЕР

**SHANTUI**  
VALUE THAT WORKS

## ТЕХНИЧЕСКИЕ ХАРАКТЕРИСТИКИ

ДВИГАТЕЛЬ	
Модель	Weichai WD10G178E25
Экологический стандарт	EPA Tier 2 и EU Stage 2
Полная мощность	131 кВт (178 л.с.) при 1850 об/мин
Полезная мощность	121 кВт (164 л.с.) при 1850 об/мин
Количество цилиндров – диаметр х ход поршня	6 – 126 x 130 мм
Полный объём	9,726 л
Макс. крутящий момент	830 Н·м при 1100-1200 об/мин
Мин. расход топлива	215 г/кВтч
Система охлаждения	водяное охлаждение, механический привод вентилятора

ТРАНСМИССИЯ						
	SD16	SD16C	SD16E	SD16F	SD16L	SD16R
Тип	гидромеханическая трансмиссия с механическим управлением, три передачи вперед и три передачи назад, поворот рычагами управления поворотом					
Скорость движения вперед	0-3,29 км/ч / 0-5,28 км/ч / 0-9,63 км/ч					
Скорость движения назад	0-4,28 км/ч / 0-7,59 км/ч / 0-12,53 км/ч					
Макс. теоретическое тяговое усилие	250 кН	250 кН	250 кН	250 кН	271 кН	271 кН
Гидротрансформатор	трёхэлементный, одноступенчатый, однофазный					
Коробка переключения передач	планетарная коробка переключения передач, переключение передач под нагрузкой, принудительная смазка					
Главная передача	одноступенчатая, спирально-коническая передача, смазка разбрызгиванием					
Поворот	многоскоростная фрикционная муфта в масляной ванне, постоянно разомкнутого типа					
Тормозная система	ленточного типа в масляной ванне с гидравлическим приводом					
Бортовая передача	двухступенчатая, с прямозубыми цилиндрическими шестернями постоянного зацепления, смазка разбрызгиванием					

ХОДОВАЯ ЧАСТЬ						
	SD16	SD16C	SD16E	SD16F	SD16L	SD16R
Тип	полужёсткая подвеска с балансирной балкой, А-образная тележка					
Тип башмака	с одним грунтозацепом			треугольный		
Ширина колеи	1800 мм	1800 мм	1800 мм	1800 мм	2300 мм	2300 мм
Ширина башмака	510 мм (стандарт) / 560 мм / 600 мм / 660 мм	610 мм	560 мм (стандарт) / 610 мм / 660 мм	560 мм (стандарт) / 610 мм	910 мм (с одним грунтозацепом) / 950 мм (треугольный) / 1100 мм (стандарт)	910 мм (с одним грунтозацепом) / 660 мм (треугольный) / 1100 мм (стандарт)
Длина пятна контакта гусеницы с грунтом	2430 мм	2430 мм	2635 мм	2635 мм	2935 мм	2935 мм
Площадь пятна контакта гусеницы с грунтом	21 758 см²	29 646 см²	29 512 см²	29 512 см²	64 570 см²	64 570 см²
Количество башмаков	37 шт. (с каждой стороны)	39 шт. (с каждой стороны)	42 шт. (с каждой стороны)	42 шт. (с каждой стороны)	42 шт. (с каждой стороны)	42 шт. (с каждой стороны)
Давление на грунт (базовая комплектация)	58 кПа	59,2 кПа	55 кПа	55 кПа	25 кПа	25 кПа
Кол-во поддерживающих катков	2 шт. (с каждой стороны)	2 шт. (с каждой стороны)	2 шт. (с каждой стороны)	2 шт. (с каждой стороны)	2 шт. (с каждой стороны)	2 шт. (с каждой стороны)
Кол-во опорных катков	6 шт. (с каждой стороны)	7 шт. (с каждой стороны)	7 шт. (с каждой стороны)	7 шт. (с каждой стороны)	7 шт. (с каждой стороны)	7 шт. (с каждой стороны)
Шаг звена	203 мм	203 мм	203 мм	203 мм	203 мм	203 мм

ЗАПРАВочНЫЕ ОБЪЕМЫ						
	SD16	SD16C	SD16E	SD16F	SD16L	SD16R
Топливный бак	315 л	315 л	315 л	315 л	315 л	315 л
Система охлаждения двигателя	62,8 л	62,8 л	62,8 л	62,8 л	62,8 л	62,8 л
Система смазки двигателя	24 л	24 л	24 л	24 л	24 л	24 л
Гидравлический бак	112 л	112 л	112 л	112 л	112 л	112 л
Трансмиссия	52 л	52 л	52 л	52 л	52 л	52 л
Главная передача	70 л	70 л	70 л	70 л	70 л	70 л
Бортовая передача	21 л (с каждой стороны)		25 л (с каждой стороны)			

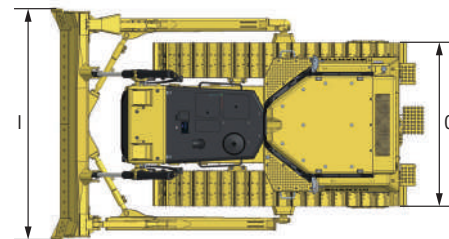
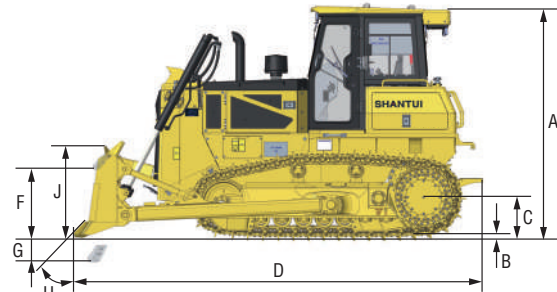
ЭКСПЛУАТАЦИОННАЯ МАССА						
	SD16	SD16C	SD16E	SD16F	SD16L	SD16R
Без рыхлителя и ROPS/FOPS	17 000 кг	17 300 кг	17 346 кг	–	18 460 кг	18 460 кг
С рыхлителем и ROPS/FOPS	19 476 кг	19 776 кг	19 822 кг	19 131 кг	20 936 кг	20 936 кг
Масса каркаса безопасности ROPS/FOPS	845 кг	845 кг	845 кг	–	845 кг	845 кг
Масса лесного каркаса безопасности ROPS/FOPS	–	–	–	1345 кг	–	–

ОБЪЕМ ОТВАЛА (ISO 9246-1988)						
	SD16	SD16C	SD16E	SD16F	SD16L	SD16R
Прямой с гидравлическим переключением	3,5 м³	–	3,5 м³	3,5 м³	3,5 м³	–
Полусферический	4,3 м³	–	4,3 м³	4,3 м³	–	–
Сферический	4,8 м³	–	4,8 м³	4,8 м³	–	–
Поворотный	3,2 м³	–	3,2 м³	3,2 м³	–	–
Для угля	–	6,0 м³	–	–	–	–
Для полигонов ТБО	–	–	–	–	–	8,3 м³

ГАБАРИТНЫЕ РАЗМЕРЫ		SD16	SD16C	SD16E	SD16F	SD16L	SD16R
A	Высота бульдозера (без ROPS/FOPS)	3032 мм	3032 мм	3032 мм	3032 мм	3074 мм	3074 мм
A'	Высота бульдозера (с ROPS/FOPS)	3245 мм	3245 мм	3245 мм	3245 мм	3287 мм	3287 мм
B	Высота грунтозацепа	65 мм	65 мм	65 мм	65 мм	101,5 мм	101,5 мм
C	Дорожный просвет	400 мм	400 мм	400 мм	400 мм	400 мм	400 мм
D	Длина бульдозера (с тягово-сцепным устройством)	5140 мм	5427 мм	5345 мм	5350 мм	5262 мм	5262 мм
F	Макс. высота подъема отвала	1095 мм	1095 мм	1095 мм	1095 мм	1005 мм	1005 мм
G	Макс. глубина резания грунта отвалом	540 мм	540 мм	540 мм	540 мм	585 мм	585 мм
H	Угол резания отвалом	55±3°	55±3°	55±3°	55±3°	55±3°	55±3°

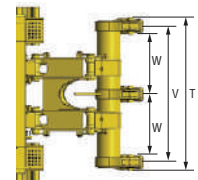
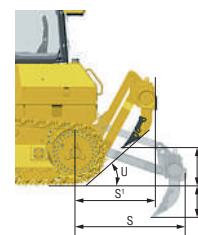
I	Ширина отвала	3455 мм (прямой) / 3455 мм (полусфер.) / 3536 мм (сферический) / 3455 мм (поворотный)	3900 мм	3455 мм (прямой) / 3455 мм (полусферич.) / 3536 мм (сферический) / 3455 мм (поворотный)	4150 мм	4150 мм	
J	Высота отвала	1149 мм (прямой) / 1339 мм (полусфер.) / 1120 мм (сферический) / 1040 мм (поворотный)	1235 мм	1149 мм (прямой) / 1339 мм (полусферич.) / 1120 мм (сферический) / 1040 мм (поворотный)	960 мм	1590 мм	
O	Ширина бульдозера по внешней стороне гусеничных башмаков (базовая комплектация)	2390 мм	2490 мм	2440 мм	2440 мм	3400 мм	3400 мм

\* Система безопасности ROPS/FOPS – съёмный каркас.



### РЫХЛИТЕЛЬ

Тип	параллелограмм	
Количество зубьев	3 шт.	
Масса	1631 кг	
Q	Макс. глубина рыхления	572 мм
R	Макс. высота подъема рыхлителя	592 мм
S	Длина рыхлителя (при рыхлении на макс. глубину)	1580 мм
S'	Длина рыхлителя (при макс. подъеме)	1435 мм
T	Ширина рыхлителя	2080 мм
U	Задний угол съезда бульдозера (при макс. подъеме рыхлителя)	32,1°
V	Ширина рыхления	1900 мм
W	Расстояние между зубьями	950 мм



### ЛЕБЕДКА

Тип	механическая	гидравлическая
Масса	1559 кг	1455 кг
Габаритные размеры лебёдки (Д x Ш x В)	1020 мм x 1030 мм x 991 мм	1206 мм x 730 мм x 700 мм
Диаметр троса	26 мм	26 мм
Макс. ёмкость барабана	63 м	65 м
Макс. тяговое усилие при пустом барабане	381,8 кН	240 кН
Макс. тяговое усилие при полном барабане	210 кН	150 кН
Макс. скорость намотки каната	35,4 м/мин	20 м/мин

Технические характеристики могут быть изменены заводом-изготовителем без предварительного уведомления. На фотографиях техника может быть изображена с дополнительным оборудованием, не входящим в стандартную комплектацию. Фактический цвет и внешний вид изделия могут отличаться от изображенного.