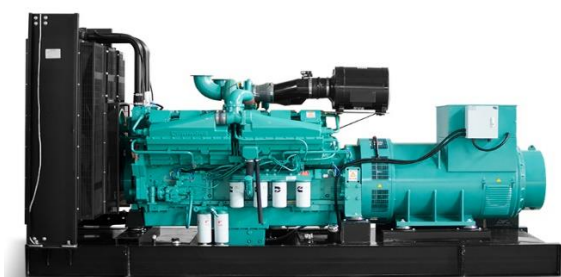




**ТЕХНИЧЕСКАЯ ИНФОРМАЦИЯ**

**HG 713 CL**



## 1. Технические характеристики дизельного электроагрегата

№	Модель	HG 713 CL
1	Марка двигателя	CUMMINS
2	Марка альтернатора	LEROY SOMER
3	Максимальная мощность, кВА	713
4	Максимальная мощность, кВт	570
5	Номинальная мощность, кВА	650
6	Номинальная мощность, кВт	520
7	Модель двигателя	QSK19G4
8	Кол-во цилиндров / Конфигурация	6 – в ряд
9	Объем двигателя, л	18,9
10	Диаметр цилиндра / Ход поршня, мм	159 / 159
11	Степень сжатия	15 : 1
12	Наддув	Турбонаддув-интеркулер
13	Регулятор частоты оборотов двигателя	Электрический
14	Тип охлаждения	Жидкостное
15	Объем охлаждающей жидкости, л	41,6
16	Объем системы смазывания, л	50
17	Электрическая система	24
18	Скорость / Частота	1500 rpm / 50Hz
19	Максимальная мощность двигателя, л.с.	800
20	Расход топлива, л/час	110%
21		100%
22		75%
23		50%
24	Модель альтернатора	TAL-A47-F
25	Количество фаз	3
26	Коэффициент мощности	0,8
27	Количество опор	одна
28	Количество полюсов	4
29	Количество наконечников	6
30	Стабильность напряжения	±1%
31	Класс изоляции	H
32	Степень защиты	IP 23
33	Система возбуждения	АВР, бесщеточный
34	Тип соединения	звезда
35	Суммарные гармонические искажения	< % 1,5
36	Частота, Hz	50
37	Выходное напряжение, VAC	230 / 400
38	Заявленная мощность, кВА	700
39	Габариты в открытом исполнении, мм	3480 x 1560 x 2485
40	Габариты в контейнере, мм	5500 x 2400 x 2800
41	Вес в открытом исполнении, кг	5415
42	Вес в кожухе, кг	9015
43	Бак, л	720