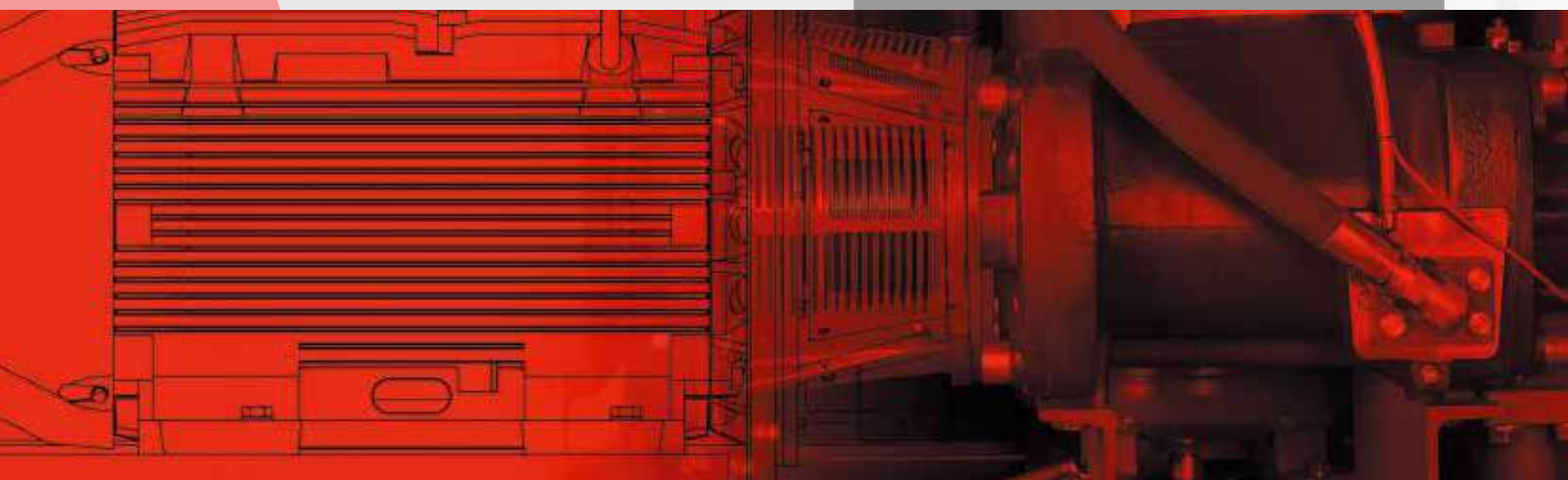
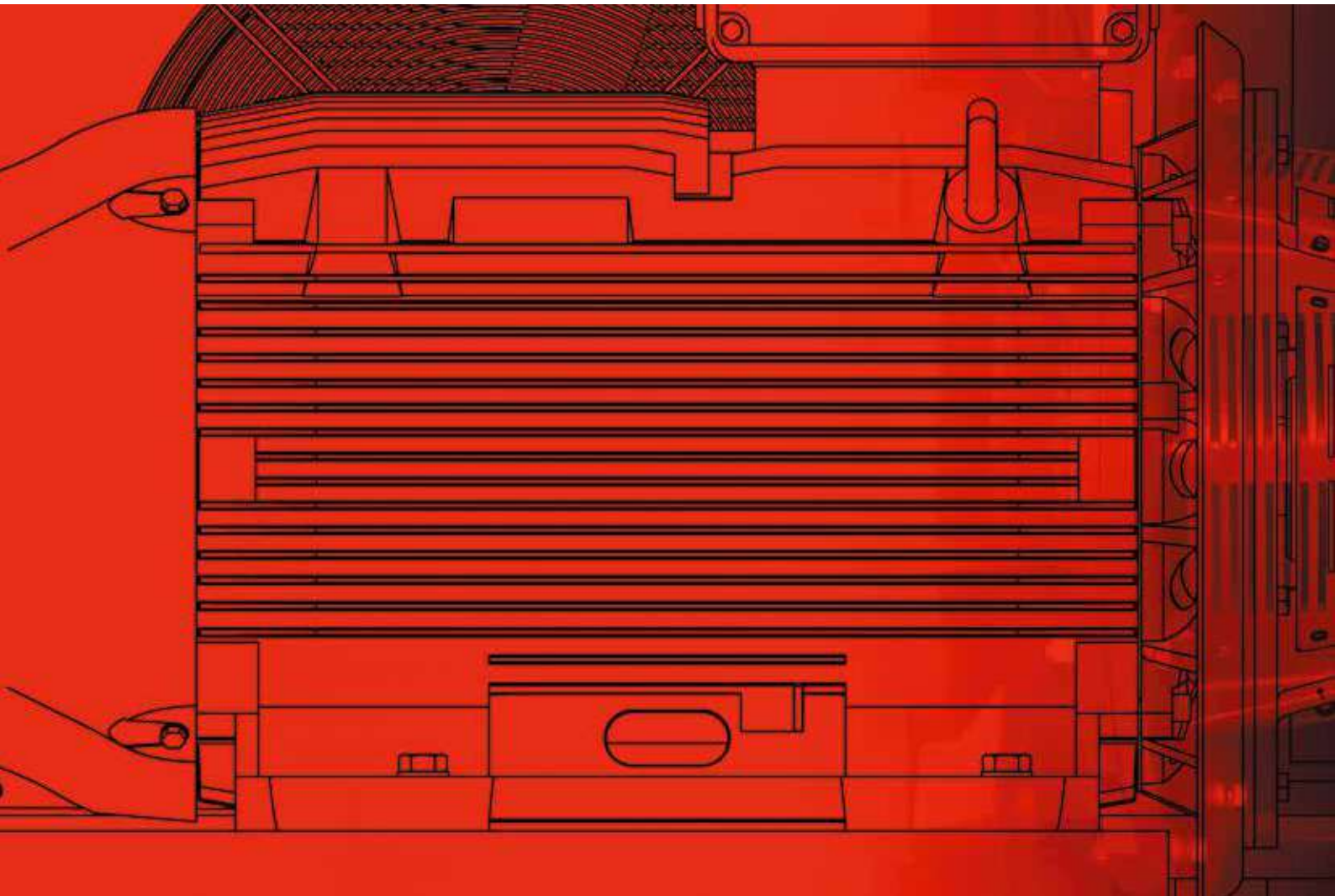


**D/ALG/KIR/AN**  
ТЕХНОЛОГИИ СЖАТОГО ВОЗДУХА

КАТАЛОГ ПРОДУКЦИИ





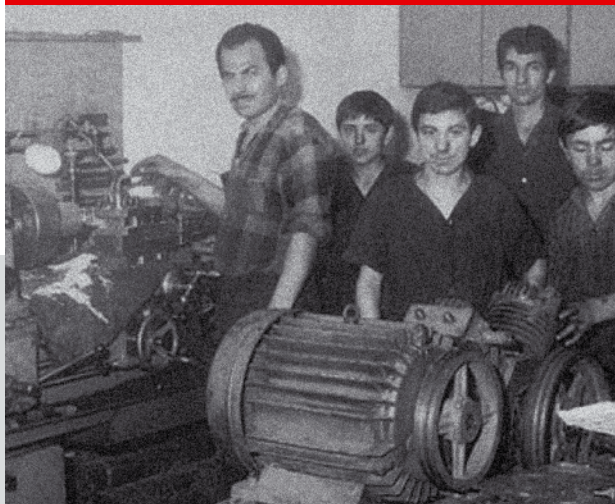
“

*Международный промышленный холдинг DALGAKIRAN — один из мировых лидеров среди производителей компрессорного оборудования. Мы производим высокоэффективную технику благодаря постоянному внедрению новейших технологий.*

”



*Компания DALGAKIRAN была основана в г. Стамбуле в 1965 г. Сегодня, обладая накопленным за 50 лет опытом, компания DALGAKIRAN является крупнейшим производителем современных воздушных компрессоров в Европе и Азии ежегодно экспортируя свою продукцию в более чем 130 стран мира.*



Международный промышленный холдинг DALGAKIRAN производит широкий ассортимент компрессорного оборудования и систем воздухоподготовки: воздушные винтовые маслonaполненные и безмасляные компрессоры, воздушные поршневые компрессоры высокого и низкого давления, передвижные дизельные компрессоры, решения для обеспечения сжатым воздухом потребителей на железных дорогах, генераторы азота, а также полный спектр оборудования для подготовки сжатого воздуха — промышленные осушители, магистральные воздушные фильтры, сепараторы и масловлагоразделители. Кроме того, международный промышленный холдинг DALGAKIRAN, являясь надежным партнером транснациональных корпораций-производителей промышленного оборудования, предлагает высокотехнологичное воздуходувное оборудование и центробежные воздушные компрессоры.

**DALGAKIRAN**  
ТЕХНОЛОГИИ СЖАТОГО ВОЗДУХА



Международный промышленный холдинг DALGAKIRAN постоянно развивается, модернизируя свою продукцию. Занимать лидирующие позиции среди мировых производителей компрессорного оборудования нам помогает открытость для сотрудничества и безусловная клиентоориентированность.

Но главным ресурсом компании был и остается высоко профессиональный персонал, технический потенциал и опыт которого позволяет воплощать в жизнь самые смелые, инновационные идеи





Омер Далгакыран  
основывает компанию  
DALGAKIRAN в 1965 г  
в г. Стамбул. Кадыкёй.

**1965**



Начало производства  
поршневых компрессоров

**1969**

Переезд  
производства  
в район Топкапы,  
Стамбул.

**1979**

Начало производства новых  
одно- и двухступенчатых  
поршневых компрессоров  
среднего давления.

**1982**

К управлению предприятием  
пришло второе поколение  
менеджеров.

**1987**

**2003**

Благодаря быстрому росту  
продаж на внутреннем  
и экспортных рынках было  
введена в работу вторая  
производственная площадка  
площадью 8500 м<sup>2</sup>.



**2004**

В Германии создана  
производственная компания  
HERTZ Kompressoren GmbH.

**2005**

Открыто представительство  
завода на Украине компания  
ООО «Далгакиран Компрессор  
Украина».

**2007**

Для разработок новой  
технологической продукции  
в компании DALGAKIRAN создан  
научно-исследовательский  
отдел. Начато производство  
безмасляных компрессоров.

**2008**

Введена в работу 3-я  
производственная  
площадка, площадью  
6000 м<sup>2</sup>.

Открытие нового завода в районе Имес, Стамбул.

**1988**

Все производственные линии перемещены на новый завод. Производственные площади увеличены до 2500 м<sup>2</sup>. Начато производство винтовых компрессоров.

**1991**

Завершено строительство завода в Санджактэпэ, Стамбул, площадью 6000 м<sup>2</sup>. Начато производство поршневых компрессоров низкого давления для транспортировки сыпучих продуктов.

**1998**

Увеличен объем выпуска винтовых и поршневых компрессоров, разработана полная линейка продукции. Начато производство дожимных компрессоров для автоматов выдува ПЭТ-тары.

**2000**

Открыто представительство завода в России, компания АО «Далгакыран-М».

**2001**

**2010**

Начато производство 3-ступенчатых поршневых компрессоров и передвижных дизельных компрессоров.




**2011**

Количество стран во всем мире, в которые экспортируется продукция DALGAKIRAN, превысило 100.



**2015**

DALGAKIRAN отмечает 50-ти летний юбилей, занимая лидирующие позиции в отрасли производства компрессорного оборудования среди мировых компаний.

 *каталог  
продукции*



Этот код предназначен  
для цифровой версии



## ВИНТОВЫЕ КОМПРЕССОРЫ

СЕРИЯ TIDY	Маслонаполненные винтовые компрессоры с ременным приводом (до 37 кВт)	10
СЕРИЯ DVK	Маслонаполненные винтовые компрессоры с ременным приводом (до 160 кВт)	12
СЕРИЯ DVK D	Маслонаполненные винтовые компрессоры с прямым приводом (до 315 кВт)	14
СЕРИЯ NVERSYS PLUS	Маслонаполненные винтовые компрессоры с регулируемой производительностью, прямой привод	16
СЕРИЯ PORTAIR	Маслонаполненные винтовые передвижные компрессоры с дизельным приводом	20
СЕРИЯ RSC	Маслонаполненные винтовые компрессоры для пневматических тормозных систем	22
СЕРИЯ EAGLE-H	Безмасляные винтовые компрессоры	24

## ПОРШНЕВЫЕ МАСЛОНАПОЛНЕННЫЕ КОМПРЕССОРЫ

СЕРИЯ DKT-DKGD	Одно- и двухступенчатые компрессоры с давлением до 15 Бар.	28
СЕРИЯ WAVE	Компрессоры пускового воздуха.	30
СЕРИЯ DKK	Двухступенчатые компрессоры с давлением 40 Бар	32
СЕРИЯ DBK	Дожимные компрессоры с давлением 40 Бар.	34
СЕРИЯ PET PLUS	Дожимные компрессоры с принудительным маслосмазыванием с давлением 40 Бар.	36
СЕРИЯ DKAB	Одноступенчатые компрессоры низкого давления.	38

## ПОДГОТОВКА СЖАТОГО ВОЗДУХА

### Рефрижераторные осушители

СЕРИЯ DRYAIR DK	Осушители сжатого воздуха рефрижераторного типа.	42
СЕРИЯ DRYAIR DK HP	Осушители сжатого воздуха рефрижераторного типа на давление 50 Бар.	44
СЕРИЯ DRYAIR DC	Осушители сжатого воздуха рефрижераторного типа с промежуточным теплоносителем.	46

### Адсорбционные осушители

СЕРИЯ DRYAIR DMD	Модульные адсорбционные осушители сжатого воздуха	48
СЕРИЯ DRYAIR DA	Безнагревные адсорбционные осушители сжатого воздуха	50
СЕРИЯ DRYAIR DBP	Адсорбционные осушители сжатого воздуха с горячей напорной регенерацией серии	52

### Очистка сжатого воздуха от взвешенных частиц, масла и влаги

СЕРИЯ GO	Магистральные фильтры сжатого воздуха.	54
СЕРИЯ F	Магистральные фильтры сжатого воздуха	56
СЕРИЯ HGO	Магистральные фильтры сжатого воздуха высокого давления	58
СЕРИЯ G WS	Циклонные сепараторы	60
СЕРИЯ F WS	Циклонные сепараторы	62
СЕРИЯ ELM	Сепаратор масляного тумана	64
СЕРИЯ DACT	Угольная колонна для очистки сжатого воздуха от масляных паров	66
СЕРИЯ DC-SV	Блок химической фильтрации	68
СЕРИЯ D-SEP, D-MAT	Системы очистки конденсата, масловлагоразделители	70
<b>Генерация азота</b>		
СЕРИЯ DNG	Адсорбционные генераторы азота	72



## Винтовые воздушные компрессоры серии TIDY

TIDY 3 / 4 / 5 / 7 / 10 / 15 / 20 / 20 B / 25 / 30 / 40 / 40 B / 50

Компактные, тихие, долговечные, удобные в обслуживании компрессоры серии «Tidy» являются отличным решением для предприятий малого и среднего бизнеса. Компактная конструкция компрессора требует мало места. Компрессор оборудован всем необходимым для незамедлительной работы.



### > ВИНТОВОЙ БЛОК

- Новое поколение винтовых блоков, отличается высокой эффективностью, надежностью и низким потреблением электроэнергии.
- Подшипники сконструированы для работы с максимальными нагрузками и имеют длительные интервалы технического обслуживания.
- Благодаря новому запатентованному профилю роторов винтового блока уменьшены потери воздуха при сжатии и требуемый крутящий момент.

### > СИСТЕМА ПРИВОДА И ЭЛЕКТРИЧЕСКАЯ ЧАСТЬ

- Высокоэффективная и надежная в эксплуатации ременная передача.
- Простая и удобная система натяжения ремней.
- Электрический шкаф с системой запуска «звезда-треугольник» и КИП обеспечивают защиту компрессора по всем параметрам (температура, давление, напряжение, фазность...).
- ПЛК обеспечивает управление рабочими процессами компрессора, контроль и отображение рабочих параметров, таймер сервисных интервалов по каждому элементу, вывод аварийных сигналов, удаленную передачу данных посредством интерфейса RS 485, протоколов MODBUS.
- Основной электродвигатель с классом энергоэффективности IE3, класс изоляции F, степень защиты IP 55.

### > СИСТЕМА МАСЛОСЕПАРАЦИИ

- Вынесенный сепаратор легко заменить в процессе обслуживания.
- Маслобак, разработанный с применением новейших компьютерных программ, обеспечивает наименьшие потери давления, высокую эффективность отделения масла и низкий уровень шума.
- 3-ступенчатая схема сепарации обеспечивает минимальное содержание масла в сжатом воздухе [ $\leq 3 \text{ мг/м}^3$ ].

### > СИСТЕМА ВСАСЫВАНИЯ ВОЗДУХА

- Двухпозиционный всасывающий клапан тарельчатого типа для компрессоров TIDY 3..20 и с поворотной заслонкой для TIDY 20B..50.
- Конструкция клапана обеспечивает однонаправленный поток воздуха положение клапана в момент его открытия, увеличивается пропускная способность, снижаются потери давления.
- Стекловолоконный панельный фильтр обеспечивает предварительную очистку воздуха перед поступлением в компрессор.
- Воздушный фильтр на винтовом блоке не требует частого обслуживания, эффективность удаления пыли составляет 99%.

### > СИСТЕМА ОХЛАЖДЕНИЯ

- 4-ходовой термостатический клапан обеспечивает работу всех винтовых компрессоров DALGAKIRAN в оптимальных температурных условиях.
- Применение термостатического клапана позволяет повысить эффективность охлаждения компрессора и исключает опасность конденсации влаги внутри маслобака.

- Алюминиевый пластинчатый теплообменник изготовленный методом пайки в вакууме обеспечивает высокую эффективность охлаждения и имеет длительный срок службы.
- В двух секциях теплообменника охлаждается масло и сжатый воздух, обеспечивая значение температуры сжатого воздуха на выходе + 7 к температуре окружающей среды.
- Малошумные и энергоэффективные осевые охлаждающие вентиляторы. Для компрессоров TIDY 3..20 вентилятор расположен на валу электродвигателя. Для компрессоров TIDY 20B..50 вентилятор имеет независимый электродвигатель и включается в работу в зависимости от показаний температурного датчика.
- Конструкция профиля лопастей вентилятора обеспечивает высокую аэродинамическую эффективность, минимальный вес, низкий уровень шума при вращении. В сочетании с высокоэффективными современными приводами достигаются низкие показатели потребления электроэнергии и высокая производительность.

### > КОНСТРУКТИВНЫЕ ОСОБЕННОСТИ

- Оптимизация соединений между основными элементами, уменьшение длины шлангов, снижение гидравлических потерь.
- Эффективная аэродинамика компрессора обеспечивает равномерное распределение потока охлаждающего воздуха, что приводит к увеличению эффективности охлаждения основных узлов, снижению температуры внутри компрессора, снижению уровня шума.
- Установка металлических шлангов масловоздушной смеси от маслобака к радиатору приводит к увеличению надежности системы циркуляции масла.
- Эргономичный корпус компрессора с легкоъемными панелями обеспечивает простой доступ к каждой части компрессора для удобства технического обслуживания. Звукоизоляция обеспечивает низкий уровень шума.

### > ДОСТУПНЫЕ КОМПЛЕКТАЦИИ

- Винтовой компрессор серии TIDY 3..20 без ресивера.
- Винтовой компрессор серии TIDY 3..20 на горизонтальном ресивере 200 и 500 литров.
- Винтовой компрессор серии TIDY 3..20 COMPACT на горизонтальном ресивере 250 и 500 литров с рефрижераторным осушителем двумя магистральными фильтрами для удаления частиц пыли, грязи и капельных фракций масла из сжатого воздуха. Таким образом, на выходе мы получаем очищенный сжатый воздух с классом чистоты 1.4.1 в соответствии с ISO 8573.1.

### > ОПЦИИ

- Система водяного охлаждения (начиная с TIDY20B).
- Система рекуперации тепла (начиная с TIDY 20B..50).
- Устройство плавного пуска.
- Система подогрева масла для эксплуатации при пониженных температурах.
- Применение в качестве главного привода двигателя с классом эффективности IE4.



## ТЕХНИЧЕСКИЕ ХАРАКТЕРИСТИКИ

Модель	Макс. давление	Мин. давление	Производительность	Объем ресивера*	Мощность	Габаритные размеры без ресивера Д/Ш/В	Габаритные размеры на ресивере Д/Ш/В	Масса приблизительно**	Выход сжатого воздуха	Уровень шума
	бар	бар								
Tidy 3	7,5	4,0	0,38	200/250	2,2	875x550x860	1500x550x1350	157/239/288	1/2"	68
Tidy 4	7,5 10	4,0	0,41 0,36	200/250	3,0	875x550x860	1500x550x1350	159/241/290	1/2"	68
Tidy 5	7,5 10 13	4,0	0,56 0,46 0,35	200/250	4,0	875x550x860	1500x550x1350	175/257/306	1/2"	69
Tidy 7	7,5 10 13	5,5	0,80 0,65 0,53	200/250	5,5	1000x550x835	1500x550x1325	197/279/328	1/2"	69
Tidy 10	7,5 10 13	5,5	1,15 0,95 0,77	500/500	7,5	1000x550x835	1810x640x1520	205/357/408	3/4"	69
Tidy 15	7,5 10 13	5,5	1,70 1,40 1,16	500/500	11,0	1217x650x915	1880x650x1600	274/426/477	3/4"	69
Tidy 20	7,5 10 13	5,5	2,25 1,96 1,61	500/500	15,0	1217x650x915	1880x650x1600	305/457/510	3/4"	69
Tidy 20B	7,5 10 13	4,0	2,70 2,30 1,90	-	15,0	1275x850x1465		420	1"	69
Tidy 25	7,5 10 13	4,0	3,30 2,80 2,40	-	18,5	1275x850x1465		465	1"	69
Tidy 30	7,5 10 13	4,0	3,80 3,50 3,00	-	22,0	1275x850x1465		449	1"	70
Tidy 40	7,5 10 13	5,5	4,60 4,00 3,60	-	30,0	1575x1030x1750		698	1 1/4"	70
Tidy 40B	7,5 10 13	5,5	5,20 4,30 3,70	-	30,0	1575x1030x1750		710	1 1/4"	70
Tidy 50	7,5 10 13	5,5	6,40 5,40 4,30	-	37,0	1575x1030x1750		740	1 1/4"	70

Производительность указана при номинальном давлении 7.0, 9.5, 12.5 Бар.

Производительность (FAD) замерена в соответствии с ISO 1217 annex C (параметры воздуха на входе в компрессор: 20°C, 1 Бар, 0% влажность)

\* Объем ресивера для серии Tidy/для серии Tidy Compact

\*\* Масса компрессора без ресивера/на ресивере/на ресивере с осушителем

## Винтовые воздушные компрессоры серии DVK

DVK 60 / 75 / 100 / 125 / 150 / 180 / 220

Надежность, высокие показатели при любых режимах эксплуатации, гарантированное качество – отличительные особенности компрессоров DALGAKIRAN серии DVK. Данная серия маслonaполненных винтовых компрессоров может быть применена в любой области производства, где необходим сжатый воздух. Использование трехмерного проектирования, последних конструктивных инноваций, комплектующих от ведущих европейских производителей, контроль качества сборки на каждом этапе производственного процесса обеспечивают соответствие всем мировым стандартам качества оборудования и организации производства.



### > ВИНТОВОЙ БЛОК

- Новое поколение винтовых блоков, отличается высокой эффективностью, надежностью и низким потреблением электроэнергии.
- Подшипники сконструированы для работы с максимальными нагрузками и имеют длительные интервалы технического обслуживания.
- Благодаря новому запатентованному профилю роторов винтового блока уменьшены потери воздуха при сжатии и требуемый крутящий момент.

### > СИСТЕМА ПРИВОДА И ЭЛЕКТРИЧЕСКАЯ ЧАСТЬ

- Высокоэффективная и надежная в эксплуатации ременная передача.
- Простая и удобная система натяжения ремней.
- Электрический шкаф с системой запуска «звезда-треугольник» и КИП обеспечивают защиту компрессора по всем параметрам (температура, давление, напряжение, фазность...).
- ПЛК обеспечивает управление рабочими процессами компрессора, контроль и отображение рабочих параметров, таймер сервисных интервалов по каждому элементу, вывод аварийных сигналов, удаленную передачу данных посредством интерфейса RS 485, протоколов MODBUS.
- Основной электродвигатель с классом энергоэффективности IE3, класс изоляции F, степень защиты IP 55.

### > СИСТЕМА МАСЛОСЕПАРАЦИИ

- Высокопроизводительный встроенный сепаратор с длительным сроком службы.
- Маслбак, разработанный с применением новейших компьютерных программ, обеспечивает наименьшие потери давления, высокую эффективность отделения масла и низкий уровень шума.
- 3-ступенчатая схема сепарации обеспечивает минимальное содержание масла в сжатом воздухе ( $\leq 3 \text{ мг/м}^3$ ).

### > СИСТЕМА ВСАСЫВАНИЯ ВОЗДУХА

- Двухпозиционный всасывающий клапан с поворотной заслонкой.
- Конструкция клапана обеспечивает однонаправленный поток воздуха положение клапана в момент его открытия, увеличивается пропускная способность, снижаются потери давления.
- Стекловолоконный панельный фильтр обеспечивает предварительную очистку воздуха перед поступлением в компрессор.
- Воздушный фильтр на винтовой блоке не требует частого

обслуживания, эффективность удаления пыли составляет 99%.

### > СИСТЕМА ОХЛАЖДЕНИЯ

- 4-ходовой термостатический клапан обеспечивает работу всех винтовых компрессоров DALGAKIRAN в оптимальных температурных условиях.
- Применение термостатического клапана позволяет повысить эффективность охлаждения компрессора и исключает опасность конденсации влаги внутри маслбака.
- Алюминиевый пластинчатый теплообменник изготовленный методом пайки в вакууме обеспечивает высокую эффективность охлаждения и имеет длительный срок службы.
- В двух секциях теплообменника охлаждается масло и сжатый воздух, обеспечивая значение температуры сжатого воздуха на выходе +7 к температуре окружающей среды.
- Малолитражные и энергоэффективные осевые охлаждающие вентиляторы с независимым электродвигателем включаются в работу в зависимости от показаний температурного датчика.
- Конструкция профиля лопастей вентилятора обеспечивает высокую аэродинамическую эффективность, минимальный вес, низкий уровень шума при вращении. В сочетании с высокоэффективными современными приводами достигаются низкие показатели потребления электроэнергии и высокая производительность.

### > КОНСТРУКТИВНЫЕ ОСОБЕННОСТИ

- Оптимизация соединений между основными элементами, уменьшение длины шлангов, снижение гидравлических потерь.
- Выделение «горячей» и «холодной» зон, внутри корпуса позволяет эффективней организовать процесс отвода тепла.
- Эффективная аэродинамика компрессора обеспечивает равномерное распределение потока охлаждающего воздуха, что приводит к увеличению эффективности охлаждения основных узлов, снижению температуры внутри компрессора, снижению уровня шума.
- Установка металлических шлангов маслoвоздушной смеси от маслбака к радиатору приводит к увеличению надежности системы циркуляции масла.
- Установка поперечных ребер пылеотбойника на окне всасывания в совокупности с моющим панельным фильтром улучшает качество сжатого воздуха на входе в компрессор, а также увеличивает срок службы фильтра до 8000 часов.
- Использование сильфонных компенсаторов позволяет компенсировать деформации и вибрации.
- Эргономичный корпус компрессора с легкоъемными панелями



обеспечивает простой доступ к каждой части компрессора для удобства технического обслуживания. Звукоизоляция обеспечивает низкий уровень шума.

#### > ОПЦИИ

- Система водяного охлаждения.
- Система рекуперации тепла.
- Устройство плавного пуска.

- Система подогрева масла для эксплуатации при пониженных температурах.
- Применение в качестве главного привода двигателя с классом эффективности IE4
- Встроенный циклонный сепаратор с автоматическим конденсатоотводчиком.

### ТЕХНИЧЕСКИЕ ХАРАКТЕРИСТИКИ

Модель	Макс. давление	Мин. давление	Производительность	Мощность	Габаритные размеры Д/Ш/В	Масса приблизительно**	Выход сжатого воздуха	Уровень шума
	бар	бар						
DVK 60	7,5	5,5	7,2 6,4 5,4	45	1575x1030x1750	878	1 1/4"	75
	10							
	13							
DVK 75	7,5	5,5	9,6 8,5 6,6	55	2000x1200x1810	1445	1 1/2"	76
	10							
	13							
DVK 100	7,5	5,5	12,4 10,5 8,7	75	2000x1200x1810	1690	1 1/2"	78
	10							
	13							
DVK 125	7,5	5,0	15,8 13,5 11,0	90	2500x1400x2037	2240	2"	79
	10							
	13							
DVK 150	7,5	5,5	18,8 16,5 14,0	110	2500x1400x2037	2500	2"	79
	10							
	13							
DVK 180	7,5	5,5	22,8 19,5 16,0	132	2500x1805x2000	2873	2 1/2"	79
	10							
	13							
DVK 220	7,5	5,5	27,4 23,0 19,5	160	2500x1805x2000	3030	2 1/2"	79
	10							
	13							

Производительность указана при номинальном давлении 7,0, 9,5, 12,5 Бар.

Производительность (FAD) замерена в соответствии с ISO 1217 annex C (параметры воздуха на входе в компрессор: 20°C, 1 Бар, 0% влажность)



## Винтовые воздушные компрессоры серии DVK D

DVK 30 D / 40 B D / 50 D / 60 B D / 75 D / 100 D / 125 D / 150 D  
/180 D / 220 D / 270 D / 340 D / 430 D

Надежность, высокие показатели при любых режимах эксплуатации, гарантированное качество – отличительные особенности компрессоров DALGAKIRAN серии DVK D. Данная серия маслonaполненных винтовых компрессоров может быть применена в любой области производства, где необходим сжатый воздух. Использование трехмерного проектирования, последних конструктивных инноваций, комплектующих от ведущих европейских производителей, контроль качества сборки на каждом этапе производственного процесса обеспечивают соответствие всем мировым стандартам качества оборудования и организации производства. В винтовых компрессорах серии DVK D реализовано конструктивное решение прямой передачи мощности от электродвигателя к винтовому блоку через эластичную муфту, либо с использованием редуктора. Потери мощности при данном типе передачи минимальны, тем самым обеспечиваются высокие показатели энергоэффективности.

### > ВИНТОВОЙ БЛОК

- Новое поколение винтовых блоков, отличается высокой эффективностью, надежностью и низким потреблением электроэнергии.
- Подшипники сконструированы для работы с максимальными нагрузками и имеют длительные интервалы технического обслуживания.
- Благодаря новому запатентованному профилю роторов винтового блока уменьшены потери воздуха при сжатии и требуемый крутящий момент.
- Редуктор изготовлен в соответствии с требованиями стандарта AGMA (Американская ассоциация производителей редукторов).

### > СИСТЕМА ПРИВОДА И ЭЛЕКТРИЧЕСКАЯ ЧАСТЬ

- Механизм прямого привода через эластичную муфту, как с использованием редуктора, так и без него.
- Электрический шкаф с системой запуска «звезда-треугольник» и КИП обеспечивают защиту компрессора по всем параметрам (температура, давление, напряжение, фазность...).
- ПЛК обеспечивает управление рабочими процессами компрессора, контроль и отображение рабочих параметров, таймер сервисных интервалов по каждому элементу, вывод аварийных сигналов, удаленную передачу данных посредством интерфейса RS 485, протоколов MODBUS.
- Основной электродвигатель с классом энергоэффективности IE3, класс изоляции F, степень защиты IP 55.

### > СИСТЕМА МАСЛОСЕПАРАЦИИ

- Вынесенный сепаратор (DVK 30D..50D) легко заменить в процессе обслуживания.
- Высокопроизводительный встроенный сепаратор с длительным сроком службы (DVK 50BD..430D)
- Маслобак, разработанный с применением новейших компьютерных программ, обеспечивает наименьшие потери давления, высокую эффективность отделения масла и низкий уровень шума.
- 3-ступенчатая схема сепарации обеспечивает минимальное содержание масла в сжатом воздухе ( $\leq 3 \text{ мг/м}^3$ ).

### > СИСТЕМА ВСАСЫВАНИЯ ВОЗДУХА

- Двухпозиционный всасывающий клапан с поворотной заслонкой.
- Конструкция клапана обеспечивает однонаправленный поток воздуха положение клапана в момент его открытия, увеличивается пропускная способность, снижаются потери давления.

- Стекловолоконный панельный фильтр обеспечивает предварительную очистку воздуха перед поступлением в компрессор.
- Воздушный фильтр на винтовом блоке не требует частого обслуживания, эффективность удаления пыли составляет 99%.

### > СИСТЕМА ОХЛАЖДЕНИЯ

- 4-ходовой термостатический клапан обеспечивает работу всех винтовых компрессоров DALGAKIRAN в оптимальных температурных условиях.
- Применение термостатического клапана позволяет повысить эффективность охлаждения компрессора и исключает опасность конденсации влаги внутри маслобака.
- Алюминиевый пластинчатый теплообменник изготовленный методом пайки в вакууме обеспечивает высокую эффективность охлаждения и имеет длительный срок службы.
- В двух секциях теплообменника охлаждается масло и сжатый воздух, обеспечивая значение температуры сжатого воздуха на выходе + 7 к температуре окружающей среды.
- Встроенный циклонный сепаратор с автоматическим конденсатоотводчиком (DVK 30D..220D)
- Малошумные и энергоэффективные осевые охлаждающие вентиляторы с независимым электродвигателем включаются в работу в зависимости от показаний температурного датчика.
- Конструкция профиля лопастей вентилятора обеспечивает высокую аэродинамическую эффективность, минимальный вес, низкий уровень шума при вращении. В сочетании с высокоэффективными современными приводами достигаются низкие показатели потребления электроэнергии и высокая производительность.

### > КОНСТРУКТИВНЫЕ ОСОБЕННОСТИ

- Эффективная передача мощности от электрического двигателя к винтовому блоку, посредством прямой передачи, обеспечивает наиболее низкие потери при передаче механической мощности и отсутствие радиальных нагрузок на подшипники.
- Оптимизация соединений между основными элементами, уменьшение длины шлангов, снижение гидравлических потерь.
- Выделение «горячей» и «холодной» зон, внутри корпуса позволяет эффективней организовать процесс отвода тепла.
- Эффективная аэродинамика компрессора обеспечивает равномерное распределение потока охлаждающего воздуха, что приводит к увеличению эффективности охлаждения основных узлов, снижению температуры внутри компрессора, снижению уровня шума.



- Установка металлических шлангов маслотовоздушной смеси от маслобака к радиатору приводит к увеличению надежности системы циркуляции масла.
- Установка поперечных ребер пылеотбойника на окне всасывания в совокупности с мощным панельным фильтром улучшает качество сжатого воздуха на входе в компрессор, а также увеличивает срок службы фильтра до 8000 часов.
- Использование сильфонных компенсаторов позволяет компенсировать деформации и вибрации.
- Эргономичный корпус компрессора с легкодоступными панелями обеспечивает простой доступ к каждой части компрессора для удобства технического обслуживания. Звукоизоляция обеспечивает низкий уровень шума.

#### > ОПЦИИ

- Система водяного охлаждения.
- Система рекуперации тепла.
- Устройство плавного пуска.
- Система подогрева масла для эксплуатации при пониженных температурах.
- Применение в качестве главного привода двигателя с классом эффективности IE4
- Частотный преобразователь для привода вентилятора (за исключением моделей с водяным охлаждением).

## ТЕХНИЧЕСКИЕ ХАРАКТЕРИСТИКИ

Модель	Макс. давление	Мин. давление	Производительность	Мощность	Габаритные размеры Д/Ш/В мм	Масса приблизительно** кг	Выход сжатого воздуха дюйм	Уровень шума дБ
	бар	бар	м³/мин	кВт				
DVK 30D	7,5 10	4,0	4,0 3,6	22	1275x850x1465	538	1"	70
DVK 40BD	7,5 10 13	5,5	5,5 4,5 3,9	30	1575x1030x1750	761	1 1/4"	70
DVK 50D	7,5 10 13	5,5	6,6 5,6 4,6	37	1575x1030x1750	869	1 1/4"	70
DVK 60BD	7,5 10 13	4,5	8,5 7,1 5,9	45	2000x1200x1810	1461	1 1/2"	74
DVK 75D	7,5 10 13	5,5	9,8 8,7 7,0	55	2000x1200x1810	1520	1 1/2"	76
DVK 100D	7,5 10 13	5,5	12,6 11,0 9,2	75	2000x1200x1810	1670	1 1/2"	78
DVK 125D	7,5 10 13	5,0	16,2 13,7 11,2	90	2500x1400x2037	2240	2"	79
DVK 150D	7,5 10 13	5,5	19,5 17,9 14,0	110	2500x1400x2037	2640	2"	79
DVK 180D	7,5 10 13	5,5	23,4 20,0 16,5	132	2750x1805x2000	2970	2 1/2"	79
DVK 220D	7,5 10 13	5,5	28,0 23,5 20,0	160	2750x1805x2000	3080	2 1/2"	79
DVK 270D	7,5 10 13	5,0	37,0 30,8 24,5	200	3250x2250x2450	5300	NW 80	79
DVK 340D	7,5 10 13	5,5	45,0 38,6 32,6	250	3250x2250x2450	5600	NW 100	79
DVK 430D	7,5 10 13	6,0	53,0 45,5 39,5	315	3250x2250x2450	5920	NW 100	79

Компрессоры до 160 кВт укомплектованы циклонными сепараторами с конденсатоотводчиками

Производительность указана при номинальном давлении 7,0, 9,5, 12,5 Бар.

Производительность (FAD) замерена в соответствии с ISO 1217 annex C (параметры воздуха на входе в компрессор: 20 °С, 1 Бар, 0% влажность)

## Винтовые воздушные компрессоры серии INVERSYS PLUS

INVERSYS PLUS 5 / 7 / 11 / 15 / 18 / 22 / 30 / 37 / 45 / 55 / 75 / 90 / 110 /  
132 / 160 / 200 / 250 / 315

Линейка компрессоров серии INVERSYS PLUS создавалась с учетом всех последних технических достижений компании. Главной задачей перед конструкторами при создании серии компрессоров оснащенных преобразователем частоты было получение наиболее высоких показателей энергоэффективности компрессорного оборудования, и все конструктивные решения направлены на достижение данной цели. В компрессорах серии INVERSYS PLUS при помощи встроенного преобразователя частоты тока скорость вращения основного привода меняется пропорционально потреблению сжатого воздуха на предприятии. Таким образом, компрессор потребляет столько электроэнергии сколько нужно для производства требуемого количества сжатого воздуха на данный момент.



### > ПРЕИМУЩЕСТВА КОМПРЕССОРОВ СЕРИИ INVERSYS PLUS

- Экономия электроэнергии порядка 30-35% при рваном графике потребления сжатого воздуха.
- Отсутствие холостого хода в пределах регулирования, таким образом, мы не расходует электроэнергию, не производя при этом сжатый воздух.
- Отсутствие потерь электроэнергии при переходе компрессора из нагруженного состояния в холостой ход.
- Устраняем потери сжатого воздуха при разгрузке компрессора.
- Т.к. компрессор с частотным приводом поддерживает заданное рабочее значение давления устраняются потери, связанные с необходимостью устанавливать давление выключения компрессора выше рабочего.
- Плавный запуск компрессора в работу, отсутствуют переходные процессы, связанные с пусковыми токами, что благотворно влияет на электрическую сеть.
- Возможность работы в широком диапазоне давлений 6-13 Бар.

### > ВИНТОВОЙ БЛОК

- Новое поколение винтовых блоков, отличается высокой эффективностью, надежностью и низким потреблением электроэнергии.
- Подшипники сконструированны для работы с максимальными нагрузками и имеют длительные интервалы технического обслуживания.
- Благодаря новому запатентованному профилю роторов винтового блока уменьшены потери воздуха при сжатии и требуемый крутящий момент.

### > СИСТЕМА ПРИВОДА И ЭЛЕКТРИЧЕСКАЯ ЧАСТЬ

- Механизм прямого привода 1:1 через эластичную муфту.
- Преобразователь частоты тока изменяет обороты приводного

электродвигателя.

- Электрический шкаф оснащенный КИП обеспечивает защиту компрессора по всем параметрам (температура, давление, напряжение, фазность...).
- ПЛК обеспечивает управление рабочими процессами компрессора (включая настройки ПЧ), контроль и отображение рабочих параметров, таймер сервисных интервалов по каждому элементу, вывод аварийных сигналов, удаленную передачу данных посредством интерфейса RS 485, протоколов MODBUS.
- Основной электродвигатель предназначенный для работы с частотным преобразователем, Premium Efficiency, класс изоляции F, степень защиты IP 55.
- Система принудительного маслосмазывания подшипников электродвигателя облегчает сервисное обслуживание и продлевает срок эксплуатации оборудования (начиная с INVERSYS 55 PLUS).

### > СИСТЕМА МАСЛОСЕПАРАЦИИ

- Вынесенный сепаратор (INVERSYS 5..37 PLUS) легко заменить в процессе обслуживания.
- Высокопроизводительный встроенный сепаратор с длительным сроком службы (INVERSYS 45..315 PLUS)
- Маслобак, разработанный с применением новейших компьютерных программ, обеспечивает наименьшее потери давления, высокую эффективность отделения масла и низкий уровень шума.
- 3-ступенчатая схема сепарации обеспечивает минимальное содержание масла в сжатом воздухе ( $\leq 3 \text{ мг/м}^3$ ).

### > СИСТЕМА ВСАСЫВАНИЯ ВОЗДУХА

- Двухпозиционный всасывающий клапан тарельчатого типа для компрессоров INVERSYS 5..15 PLUS и с поворотной заслонкой для INVERSYS 18..315 PLUS.
- Конструкция клапана обеспечивает однонаправленный поток





воздуха положение клапана в момент его открытия, увеличивается пропускная способность, снижаются потери давления.

- Стекловолоконный панельный фильтр обеспечивает предварительную очистку воздуха перед поступлением в компрессор.
- Воздушный фильтр на винтовой блоке не требует частого обслуживания, эффективность удаления пыли составляет 99%.

#### > СИСТЕМА ОХЛАЖДЕНИЯ

- 4-ходовой термостатический клапан обеспечивает работу всех винтовых компрессоров DALGAKIRAN в оптимальных температурных условиях.
- Применение термостатического клапана позволяет повысить эффективность охлаждения компрессора и исключает опасность конденсации влаги внутри маслобака.
- Алюминиевый пластинчатый теплообменник изготовленный методом пайки в вакууме обеспечивает высокую эффективность охлаждения и имеет длительный срок службы.
- В двух секциях теплообменника охлаждается масло и сжатый воздух, обеспечивая значение температуры сжатого воздуха на выходе + 7 к температуре окружающей среды.
- Встроенный циклонный сепаратор с автоматическим конденсатоотводчиком (INVERSYS 22..160 PLUS).
- Малошумные и энергоэффективные осевые охлаждающие вентиляторы с независимым электродвигателем включаются в работу в зависимости от показаний температурного датчика.
- Конструкция профиля лопастей вентилятора обеспечивает высокую аэродинамическую эффективность, минимальный вес, низкий уровень шума при вращении. В сочетании с высокоэффективными современными приводами достигаются низкие показатели потребления электроэнергии и высокая производительность.
- Установка частотного преобразователя на привод вентилятора позволяет увеличить эффективность теплообмена и оптимизировать рабочую температуру внутри компрессора (начиная с INVERSYS 22 PLUS).

#### > ДОСТУПНЫЕ КОМПЛЕКАЦИИ

- Винтовой компрессор серии INVERSYS 5..15 PLUS без ресивера.
- Винтовой компрессор серии INVERSYS 5..15 PLUS на горизонтальном ресивере 200 и 500 литров.

- Винтовой компрессор серии INVERSYS 5..15 PLUS COMPACT на горизонтальном ресивере 250 и 500 литров с рефрижераторным осушителем двумя магистральными фильтрами для удаления частиц пыли, грязи и капельных фракций масла из сжатого воздуха. Таким образом, на выходе мы получаем очищенный сжатый воздух с классом чистоты 1.4.1 в соответствии с ISO 8573.1.

#### > КОНСТРУКТИВНЫЕ ОСОБЕННОСТИ

- Эффективная передача мощности от электрического двигателя к винтовому блоку, посредством прямой передачи, обеспечивает наиболее низкие потери при передаче механической мощности и отсутствие радиальных нагрузок на подшипники.
- Оптимизация соединений между основными элементами, уменьшение длины шлангов, снижение гидравлических потерь.
- Выделение «горячей» и «холодной» зон, внутри корпуса позволяет эффективней организовать процесс отвода тепла.
- Эффективная аэродинамика компрессора обеспечивает равномерное распределение потока охлаждающего воздуха, что приводит к увеличению эффективности охлаждения основных узлов, снижению температуры внутри компрессора, снижению уровня шума.
- Установка металлических шлангов масловоздушной смеси от маслобака к радиатору приводит к увеличению надежности системы циркуляции масла.
- Установка поперечных ребер пылеотбойника на окне всасывания в совокупности с моющимся панельным фильтром улучшает качество сжатого воздуха на входе в компрессор, а также увеличивает срок службы фильтра до 8000 часов.
- Использование сильфонных компенсаторов позволяет компенсировать деформации и вибрации.
- Эргономичный корпус компрессора с легкоъемными панелями обеспечивает простой доступ к каждой части компрессора для удобства технического обслуживания. Звукоизоляция обеспечивает низкий уровень шума.

#### > ОПЦИИ

- Система водяного охлаждения.
- Система рекуперации тепла.
- Система подогрева масла для эксплуатации при пониженных температурах.

## Винтовые воздушные компрессоры серии INVERSYS PLUS

INVERSYS PLUS 5 / 7 / 11 / 15 / 18 / 22 / 30 / 37 / 45 / 55 / 75 / 90 / 110 /  
132 / 160 / 200 / 250 / 315

Модель	Макс. давление	Мин. давление	Производительность	Объем ресивера*	Мощность	Габаритные размеры без ресивера Д/Ш/В	Габаритные размеры на ресивере Д/Ш/В	Масса приблизительно**	Выход сжатого воздуха	Уровень шума
	бар	бар	м³/мин	лит	кВт	мм		кг	дюйм	дБ
Inversys 5 Plus	7,5 10 13	5,5	0,38-1,03 0,37-0,83 0,36-0,64	200/250	5,5	1025x650x950	1500x650x1440	235/317/366	1/2	69 69 68
Inversys 7 Plus	7,5 10 13	5,5	0,42-1,40 0,43-1,20 0,43-0,95	200/250	7,5	1025x650x950	1500x650x1440	255/377/405	1/2	70 70 69
Inversys 11 Plus	7,5 10 13	5,5	0,77-1,80 0,81-1,61 0,74-1,30	500	11	1175x730x1000	1890x730x1685	305/457/508	3/4	69 69 68
Inversys 15 Plus	7,5 10 13	5,5	0,99-2,85 0,97-2,33 0,99-2,07	500	15	1175x730x1000	1890x730x1685	345/497/550	3/4	71 71 70
Inversys 18 Plus	7,5 10 13	4,0	1,1-3,5 1,0-3,0 1,1-2,6	-	18,5	1275x850x1465		465	1	71 71 70
Inversys 22 Plus	7,5 10 13	4,0	1,3-4,2 1,3-3,8 1,2-3,0	-	22	1275x850x1465		500	1	71 71 70
Inversys 30 Plus	7,5 10 13	5,5	1,2-5,3 1,2-4,6 1,2-4,0	-	30	1575x1030x1750		695	1 1/4	71 71 70
Inversys 37 Plus	7,5 10 13	5,5	1,3-6,8 1,3-5,8 1,3-5,0	-	37	1575x1030x1750		715	1 1/4	71 71 70
Inversys 45 Plus	7,5 10 13	5,5	1,3-7,6 1,2-6,8 1,2-5,9	-	45	1575x1030x1750		945	1 1/4	73 73 72





Модель	Макс. давление	Мин. давление	Производительность	Объем ресивера*	Мощность	Габаритные размеры без ресивера Д/Ш/В	Габаритные размеры на ресивере Д/Ш/В	Масса приблизительно**	Выход сжатого воздуха	Уровень шума
	бар	бар								
Inversys 55 Plus	7,5 10 13	5,5	2,5-9,9 2,4-8,2 2,6-7,4	-	55	2000x1200x1810		1290	1 1/2	75 75 74
Inversys 75 Plus	7,5 10 13	5,5	2,6-12,9 2,5-10,9 2,5-9,6	-	75	2000x1200x1810		1390	1 1/2	77 77 76
Inversys 90 Plus	7,5 10 13	5,0	6,2-16,8 6,0-14,4 6,2-12,3	-	90	2500x1400x2037		2020	2	78 78 77
Inversys 110 Plus	7,5 10 13	6,0	6,6-20,1 7,1-17,3 7,0-15,0	-	110	2500x1400x2037		2380	2	78 78 77
Inversys 132 Plus	7,5 10 13	5,5	6,9-24,3 6,8-20,3 9,7-18,1	-	132	2750x1805x2000		2555	2 1/2	78 78 77
Inversys 160 Plus	7,5 10 13	6,0	6,8-28,2 7,1-24,6 8,5-21,7	-	160	2750x1805x2000		2760	2 1/2	78 78 77
Inversys 200 Plus	7,5 10 13	5,0	14,0-37,5 13,9-32,3 13,8-28,8	-	200	3250x2250x2450		4460	NW 80	79 79 78
Inversys 250 Plus	7,5 10 13	5,5	13,6-45,2 13,5-38,5 13,5-33,5	-	250	3250x2250x2450		5600	NW 100	79 79 78
Inversys 315 Plus	7,5 10 13	6,0	13,2-54,1 13,2-44,3 12,9-38,0	-	315	3250x2250x2450		6000	NW 100	79 79 78

Компрессоры от 18,5 до 160 кВт укомплектованы циклонными сепараторами с конденсатоотводчиками

Компрессоры свыше 55 кВт укомплектованы системой автоматической смазки подшипников электродвигателя

Компрессоры свыше 22 кВт укомплектованы частотным преобразователем для двигателя вентилятора

Производительность указана при номинальном давлении 7,0, 9,5, 12,5 Бар.

Производительность (FAD) замерена в соответствии с ISO 1217 annex C (параметры воздуха на входе в компрессор: 20°C, 1 Бар, 0% влажность)

\* Объем ресивера для серии Inversys Plus/Inversys Plus Compact

\* Масса компрессора без ресивера/на ресивере/на ресивере с осушителем

## Винтовые передвижные компрессоры с дизельным приводом серии PORTAIR

PA 34 / 50 / 64 / 100

Для генерации сжатого воздуха на строительных площадках, карьерах и шахтах, при ремонтных работах дорожного покрытия и в других местах, где отсутствует электричество компания DALGAKIRAN разработала линейку винтовых дизельных передвижных компрессоров серии «PORTAIR». Современный дизельный компрессор PA предназначен для работы в самых сложных и неблагоприятных условиях эксплуатации, при отрицательных температурах. Благодаря грамотным конструктивным решениям компрессоры серии PA имеют одни из лучших рабочих показателей среди ведущих мировых производителей однотипного оборудования.



### > ВИНТОВОЙ БЛОК

- Новое поколение винтовых блоков, отличается высокой эффективностью, надежностью и низким потреблением электроэнергии.
- Подшипники сконструированы для работы с максимальными нагрузками и имеют длительные интервалы технического обслуживания.
- Благодаря новому запатентованному профилю роторов винтового блока уменьшены потери воздуха при сжатии и требуемый крутящий момент.
- Редуктор для моделей PA 50, 100 изготовлен в соответствии с требованиями стандарта AGMA (Американская ассоциация производителей редукторов).

### > СИСТЕМА ПРИВОДА

- 4-цилиндровый дизельный двигатель с турбонаддувом (за исключением PA 34) и жидкостным охлаждением.
- Уровень токсичности выхлопных газов в соответствии со стандартами EPA Tier 4 / EU 3A.
- Механизм прямого привода через эластичную муфту, как с использованием редуктора, так и без него.

### > КОНСТРУКТИВНЫЕ ОСОБЕННОСТИ

- Эффективная передача мощности от электрического двигателя к винтовому блоку, посредством прямой передачи, обеспечивает наиболее низкие потери при передаче механической мощности и отсутствие радиальных нагрузок на подшипники.
- Оптимизация соединений между основными элементами, уменьшение длины шлангов, снижение гидравлических потерь.
- Прочный корпус с люками для быстрого доступа к внутренним элементам, удобное расположение основных узлов для проведения технического обслуживания.

- Регулировка производительности компрессора посредством изменения скорости вращения дизельного двигателя. Таким образом, компрессор производит ровно столько воздуха сколько нужно потребителю, уменьшая потребление топлива.
- Трехступенчатая система фильтрации дизельного топлива.
- Большой топливный бак, время непрерывной работы в режиме полной загрузки до 10 часов на одной заправке;
- Компрессор оснащен выходами для подключения пневматического инструмента: два для PA 34, три для PA 50, PA 64, и четыре для PA 100.

### > ДОСТУПНЫЕ КОМПЛЕКТАЦИИ

- Без шасси.
  - На шасси с нерегулируемым дышлом с тормозами.
  - На шасси с нерегулируемым дышлом без тормозов.
  - На шасси с регулируемым дышлом с тормозами.
  - На шасси с регулируемым дышлом без тормозов.
- Для версии на шасси компрессор комплектуется:
- Дорожной сигнализацией.
  - Аварийным тросом для моделей PA 64, PA 100.
  - Клином под колесо с держателем;
  - Прицепным кольцом;
  - Замком на капоте.
  - Соединительной муфтой для подключения шланга пневматических тормозов.

### > ОПЦИИ

- Аварийный трос для моделей PA 34 и PA 50.
- Система холодного запуска при температуре до -30°C.
- Концевой охладитель сжатого воздуха, оборудованный сепаратором с автоматическим конденсатоотводчиком.



## ТЕХНИЧЕСКИЕ ХАРАКТЕРИСТИКИ

Модель	Макс. давление	Мин. давление	Производительность	Мощность	Уровень шума	Объем топливного бака	Выход сжатого воздуха	Двигатель		Габаритные размеры без шасси Д/Ш/В	Габаритные размеры на шасси Д/Ш/В	Масса на шасси/ без шасси приблизительно
	бар	бар						м³/мин	кВт			
РА 34	7,0	4,0	3,4	26,5	98	50	2xG ¾"	Kubota	V1505-E3B	2000x1150x1300	3020x1650x1500	690/710
РА 50	7,0 10,0 12,0	5,0	5 4,1 3,4	33	98	85	1xG1" + 2xG¾"	Kubota	V1505-T-E3B	2000x1150x1300	3020x1650x1600	725/745
РА 64	7,0	5,0	6,4	44	98	125	1xG1" + 2xG ¾"	Kubota	V2403-M-T-E3B	2250x1200x1370	3720x1650x1500	1050/1100
РА 100	7,0 10,0 12,0	5,0	10 8,5 7,5	72,8	99	125	1xG1 ½" + 3xG¾"	Kubota	V3800-DI-T-E2B	2250x1200x1470	3720x1650x1600	1250/1300

Температура эксплуатации -10...+50°С (с опцией холодного пуска до -30°С)

Производительность указана при номинальном давлении 7,0, 10,0, 12,0 Бар.

Производительность (FAD) замерена в соответствии с ISO 1217 annex C (параметры воздуха на входе в компрессор: 20°С, 1 Бар, 0% влажность)

## Компрессоры для пневматических тормозных систем серии RSC

RSC 4 / TIDY 7D-M / RSC 10 / RRC 2

Компрессоры серии RSC предназначены для генерации сжатого воздуха для пневматических тормозных систем железнодорожного подвижного состава и наземного пассажирского транспорта. Компактные и легкие компрессоры серии RSC наиболее подходят для установки в местах с дефицитом площади. Конструкция компрессора и его комплектация обсуждается конкретно для каждого проекта в зависимости от места расположения компрессора и пожеланий заказчика. Компрессоры могут комплектоваться осушителем сжатого воздуха, электрическим шкафом под Ваши требования, преобразователем частоты, специальным защитным кожухом, концевым теплообменником, циклонным сепаратором.



### > ВИНТОВОЙ БЛОК

- Новое поколение винтовых блоков, отличается высокой эффективностью, надежностью и низким потреблением электроэнергии.
- Подшипники сконструированы для работы с максимальными нагрузками и имеют длительные интервалы технического обслуживания.
- Благодаря новому запатентованному профилю роторов винтового блока уменьшены потери воздуха при сжатии и требуемый крутящий момент.

### > СИСТЕМА ПРИВОДА И ЭЛЕКТРИЧЕСКАЯ ЧАСТЬ

- Механизм прямого привода через эластичную муфту.
- Встроенный компактный электрический шкаф с системой запуска электродвигателя.
- Основной электродвигатель с классом энергоэффективности IE3, класс изоляции F, степень защиты IP 55.

### > СИСТЕМА МАСЛОСЕПАРАЦИИ

- Компактный мультиблок с фильтром сепаратора, масляным фильтром, термостатическим клапаном, маслобаком и клапаном минимального давления.
- 3-ступенчатая схема сепарации обеспечивает минимальное содержание масла в сжатом воздухе ( $\leq 3 \text{ мг/м}^3$ ).

### > СИСТЕМА ОХЛАЖДЕНИЯ

- Алюминиевый комбинированный пластинчатый теплообменник для охлаждения масла и сжатого воздуха.
- Малошумный и производительный осевой вентилятор, установленный непосредственно на валу главного двигателя.

### > СИСТЕМА ВСАСЫВАНИЯ ВОЗДУХА

- Всасывающий клапан с управляющим э/м клапаном.
- Воздушный фильтр на винтовом блоке не требует частого обслуживания, эффективность удаления пыли составляет 99%.

### > СИСТЕМА ПОДГОТОВКИ ВОЗДУХА

- Компрессор комплектуется циклонным сепаратором, предназначенным для удаления капельных фракций воды из охлажденного сжатого воздуха после теплообменника.
- Компрессор комплектуется компактным осушителем сжатого воздуха (адсорбционный фильтр), который удаляет из воздуха водяные пары и частицы масла.
- Встроенный нагреватель внутри осушителя воздуха предназначен для защиты от замерзания конденсата при низкой температуре.

### > КОНСТРУКТИВНЫЕ ОСОБЕННОСТИ

- Конструкция кожуха компрессора обеспечивает защиту от внешних повреждений, снижение уровня шума и вибрации, а также уменьшение объема внешних загрязнений, проникающих в систему.
- Кожух легко открывается, обеспечивая простой доступ ко всем компонентам при проведении технического обслуживания.
- Хорошая защита от воздействия коррозии обеспечивается благодаря применению деталей из коррозионно-стойких алюминиевых сплавов и нержавеющей стали, а также оцинкованных трубопроводов.
- Конструкция компрессора и его комплектация обсуждается конкретно для каждого проекта в зависимости от места расположения компрессора и пожеланий заказчика.



## ТЕХНИЧЕСКИЕ ХАРАКТЕРИСТИКИ

Модель	Давление	Производительность л/мин	Скорость вращения двигателя об/мин	Мощность двигателя кВт	Диаметр присоединительного патрубка	Размеры, мм			Масса Кг	Уровень шума, дБ (А)
	Бар					Ш	Г	В		
RSC 4	10	310	2950	3	1/2"	1100	886	485	125	67
TIDY 7D-M	7	650	2950	5,5	1/2"	1000	550	625	205	69
RSC 10	10	800	2950	7,5	1/2"	1328	940	540	235	69
RRC 2	8	130	690	1,1	1/2"	1100	886	485	115	72

Производительность указана при номинальном давлении 7.0, 8.0, 10.0, Бар.

Производительность (FAD) замерена в соответствии с ISO 1217 annex C (параметры воздуха на входе в компрессор: 20°С, 1 Бар, 0% влажность)

## Безмасляные винтовые компрессоры двухступенчатого сжатия серии EAGLE-H

EAGLE-H 22 / 30 / 37 / 45 / 55 / 75 / 100 / 120 / 132 / 145 / 160 / 200 / 240

*Компрессоры серии EAGLE-H сконструированы с учетом последних достижений в производстве безмасляных винтовых блоков, имеют высокие межсервисные интервалы и высокие показатели безаварийной работы. Компрессоры серии EAGLE-H обеспечивают Вашу потребность в 100% безмасляном сжатом воздухе. Компрессоры произведены по технологиям и с использованием комплектующих HITACHI.*

В производственных условиях с высокими требованиями к технологическому процессу, подача безмасляного воздуха является не дополнительной опцией, а насущной необходимостью.

Безмасляные компрессоры широко применяются в пищевой промышленности и при производстве напитков.

Если по условиям технологического процесса не допускается наличия масла в сжатом воздухе, то по стандарту процесс сжатия должен проходить без впрыска масла в винтовой блок. Компания DALGAKIRAN предлагает последние технологические решения, реализованные в линейке безмасляных винтовых компрессоров серии EAGLE-H. Отсутствие масла в сжатом воздухе подтверждено сертификатом по стандарту ISO 8573-1:2010, класс 0.

### > ВИНТОВОЙ БЛОК

- Новое поколение винтовых блоков, отличается высокой эффективностью, надежностью и низким потреблением электроэнергии.
- Прецизионные подшипники с высоким классом точности сконструированы для работы с максимальными нагрузками и имеют длительные интервалы технического обслуживания.
- Благодаря запатентованному PTFE-free покрытию роторов винтового блока, производительность компрессора (FAD) не снижается в течении всего срока службы винтового блока.
- Роторы винтового блока обеих ступеней выполнены из нержавеющей стали с высоким сопротивлением коррозии и температуре (до 400 С). Благодаря технологии 3D-коррекции, обработка поверхности роторов обеспечивает сохранение минимальных зазоров с учетом температурного расширения.
- Новейшая конструкция винтового блока, без использования элементов осевой компенсации не требует обслуживания в течении срока службы.

### > СИСТЕМА ПРИВОДА И ЭЛЕКТРИЧЕСКАЯ ЧАСТЬ

- Использование комбинированной ременной и редукторной передачи для компрессоров до 37 кВт. Использование прямой и редукторной передачи для компрессоров свыше 37 кВт.
- Электрический шкаф оснащенный КИП обеспечивает защиту компрессора по всем параметрам (температура, давление, напряжение, фазность...).
- ПЛК с ЖК дисплеем обеспечивает управление рабочими процессами компрессора, контроль и отображение рабочих параметров, таймер сервисных интервалов по каждому элементу, вывод аварийных сигналов, удаленную передачу данных посредством интерфейса RS 485, протоколов MODBUS.
- Полностью закрытый электродвигатель с вентиляторным охлаждением TEFC, класс изоляции F.

### > МАСЛЯНАЯ СИСТЕМА

- Для подачи масла в рубашку охлаждения винтового блока и редукторную передачу, а также для смазки подшипниковых узлов компрессор оснащен масляным насосом, теплообменником для охлаждения масла, системой двухступенчатой фильтрации, датчиками давления и температуры масла, предохранительным клапаном.

### > СИСТЕМА ВСАСЫВАНИЯ ВОЗДУХА

- Надежный всасывающий клапан с поворотной заслонкой имеет длительный межсервисный интервал.
- Конструкция клапана обеспечивает однонаправленный поток воздуха положение клапана в момент его открытия, увеличивается пропускная способность, снижаются потери давления.
- Воздушный фильтр не требует частого обслуживания, эффектив-

ность удаления пыли составляет 99%.

- Запатентованная система разгрузки компрессора (для моделей с ПЧ) благодаря отсутствию противодействия обеспечивает более высокую надежность уплотнений, снижает потребление мощности, и устраняет необходимость в обслуживании впускного клапана.

### > СИСТЕМА ОХЛАЖДЕНИЯ

- Сжатый воздух проходит три ступени охлаждения в промежуточном, предварительном и конечном охладителях. Тем самым мы увеличиваем эффективность процесса сжатия и обеспечиваем значение температуры сжатого воздуха на выходе + 10..15 С к температуре окружающей среды.
- В качестве промежуточного и конечного охладителей используется алюминиевые пластинчатые теплообменники изготовленные методом пайки в вакууме с высокой эффективностью охлаждения и длительным сроком службы.
- Система предварительного охлаждения в виде змеевика из нержавеющей стали перед конечным охладителем позволяет охладить воздух до 160-180С, что увеличивает эффективность процесса охлаждения.
- Компрессор оснащен в базовой комплектации автоматическими конденсатоотводчиками ZERO-LOSS после охладителей обеих ступеней.
- Малозумные и энергоэффективные охлаждающие вентиляторы с независимым электродвигателем включаются в работу в зависимости от показаний температурного датчика.
- Установка частотного преобразователя на привод вентилятора позволяет увеличить эффективность теплообмена и оптимизировать рабочую температуру внутри компрессора (для моделей с ПЧ).

### > ДОСТУПНЫЕ КОМПЛЕКТАЦИИ

- Винтовой компрессор оснащенный преобразователем частоты серии EAGLE-H VS.
- Винтовой компрессор с водяным охлаждением серии EAGLE-HW
- Винтовой компрессор с встроенным рефрижераторным осушителем серии EAGLE-HD

### > КОНСТРУКТИВНЫЕ ОСОБЕННОСТИ

- Оптимизация соединений между основными элементами, уменьшение длины трубопроводов, снижение гидравлических потерь.
- Эффективная аэродинамика компрессора обеспечивает равномерное распределение потока охлаждающего воздуха, что приводит к увеличению эффективности охлаждения основных узлов, снижению температуры внутри компрессора, снижению уровня шума.
- Все воздухопроводы выполнены из нержавеющей стали, что существенно увеличивает надежность и сопротивление коррозии.
- Эргономичный корпус компрессора с легкоъемными панелями обеспечивает простой доступ к каждой части компрессора для удобства технического обслуживания. Звукоизоляция обеспечивает низкий уровень шума.
- V-образная компоновка теплообменников облегчает доступ к данным узлам для осмотра и очистки поверхности.
- Функция ECOMODE позволяет автоматически снижать параметр давления выключения компрессора в зависимости от загрузки компрессора, тем самым исключая работу компрессора с пережатием.
- Компрессор оснащен в базовой комплектации уловителем масляного тумана, который позволяет возвращать пары масла обратно в редуктор, тем самым, не допуская попадания масла на всасывание компрессора.






## ТЕХНИЧЕСКИЕ ХАРАКТЕРИСТИКИ

Модель	Макс. давление	Производительность	Мощность	Габаритные размеры	Масса приблизительно*	Выход сжатого воздуха	Уровень шума
				Д/Ш/В			
	бар	м <sup>3</sup> /мин	кВт	мм	кг	дюйм	дБ
Eagle-H 22	7 8,8	3,60 3,10	22	1530x1150x1650	1070/1130	1 1/2"	64
Eagle-H 30	7 8,8	4,60 3,90	30	1530x1150x1650	1170/1230	1 1/2"	66
Eagle-H 37	7 8,8	5,30 4,60	37	1530x1150x1650	1170/1230	1 1/2"	67
Eagle-H 45	7 9,3	7,40 6,20	45	2000x1300x1800	1500/1650	2"	63
Eagle-H 55	7 9,3	9,20 7,20	55	2000x1300x1800	1500/1650	2"	63
Eagle-H 75	7 9,3	13,00 10,50	75	2250x1300x1800	1790/1960	2"	68
Eagle-H 90	7 9,3	16,60 13,90	90	1520x2150x1975	2250	2"	70
Eagle-H 100	7 9,3	18,00 15,40	100	1520x2150x1975	2250	2"	71
Eagle-H 120	7 9,3	20,50 17,30	120	1520x2150x1975	2400	2"	73
Eagle-H 132	7,5 10	22,50 19,00	132	2900x1710x1925	3900	2 1/2"	74
Eagle-H 145	7,5 10	25,00 20,00	145	2900x1710x1925	3900	2 1/2"	75
Eagle-H 160	7,5 10	27,50 22,50	160	2900x1710x1925	4000	2 1/2"	75
Eagle-H 200	7,5 10	35,50 30,00	200	3200x1890x1950	5200	3"	77
Eagle-H 240	7,5 10	40,00 32,50	240	3200x1890x1950	5200	3"	78





 **КАТАЛОГ**  
*продукции*

**ВОЗДУШНЫЕ ПОРШНЕВЫЕ КОМПРЕССОРЫ**

<b>СЕРИЯ DKT-DKCD</b>	<b>28-29</b>
<b>СЕРИЯ WAVE</b>	<b>30-31</b>
<b>СЕРИЯ DKK</b>	<b>32-33</b>
<b>СЕРИЯ DBK</b>	<b>34-35</b>
<b>СЕРИЯ PET-PLUS</b>	<b>36-37</b>
<b>СЕРИЯ DKAB</b>	<b>38-39</b>

DALGAKKBM

## Поршневые воздушные компрессоры серий DKT-DKKD

DKT 100 / DKC 150 / DKC 200 / DKC 300 / DKC 500 / DKS 600 /  
DKKC 200 / DKKD 15 / DKKD 12 / DKKD 15A

*Первый компрессор серии DKT компания DALGAKIRAN выпустила в 1965 году. Простые в обслуживании, надежные и неприхотливые, одноступенчатые и двухступенчатые компрессоры серий DKT-DKKD обеспечивают бесперебойное снабжение сжатым воздухом для Вашего предприятия.*



### > ПОРШНЕВАЯ ГРУППА

- Прочный чугунный картер с индикацией уровня масла.
- Чугунные цилиндры с оребрением для улучшения теплоотвода.
- Коленчатый вал отлит из высокопрочного чугуна с включениями шаровидного графита.
- Облегченные поршни, шатуны отлитые из специального алюминиевого сплава помогают компрессору работать даже при тяжелых условиях эксплуатации.
- Коррозионно и жаростойкие впускные и выпускные клапаны обеспечивают высокую пропускную способность, способны работать при высоких значениях давления и температуры.
- Компрессионные и маслосъемные кольца предотвращают потери воздуха и утечки масла.

### > СИСТЕМА ПРИВОДА И ЭЛЕКТРИЧЕСКАЯ ЧАСТЬ

- Высокоэффективная и надежная в эксплуатации ременная передача.
- Простая и удобная система натяжения ремней.
- Электрический шкаф с системой запуска «звезда-треугольник» для компрессоров мощность от 7,5 кВт.
- Шкив поршневой группы сконструирован для выполнения функции вентилятора.
- Основной электродвигатель с классом энергоэффективности IE3, класс изоляции F, степень защиты IP 55.
- Реле давления.

### > КОНСТРУКТИВНЫЕ ОСОБЕННОСТИ

- Низкие обороты коленчатого вала обеспечивают высокую надежность и долговечность работы.
- Надежная система маслосмазывания разбрызгиванием.
- Воздушный фильтр на всасывании.
- Разгрузочный клапан с глушителем для компрессоров свыше 4 кВт.
- Наличие обратного и предохранительного клапанов, манометра.
- Ограждение ременной передачи
- Компрессоры комплектуются воздушным ресивером из стали P265GH.

### > УДОБСТВО В ОБСЛУЖИВАНИИ

- Все модели компрессоров компании DALGAKIRAN рассчитаны на эксплуатацию в самых различных условиях, требуют минимального и несложного обслуживания, характеризуются длительными интервалами между циклами технического обслуживания и низкими эксплуатационными расходами. Все запасные части можно легко приобрести на наших станциях послепродажного сервисного обслуживания, расположенных по всему миру.





## ТЕХНИЧЕСКИЕ ХАРАКТЕРИСТИКИ

### Воздушные одноступенчатые поршневые компрессоры.

Модель	Объем ресивера	Макс. давление	Производительность	Мощность	Длина	Ширина	Высота	Масса
	л	бар	л/мин	кВт	мм	кг	дюйм	кг
DKT 100 380V	80	8	205	1,1	1134	426	890	93
DKT 100 220V	80	8	205	1,1	1134	426	890	93
DKC 150 380 V	80	8	327	1,5	1134	426	909	106
DKC 150 220 V	80	8	327	1,5	1134	426	909	106
DKC 200 380 V	200	8	410	2,2	1531	450	1034	135
DKC 200 220 V	200	8	410	2,2	1531	450	1034	135
DKC 300	250	8	607	4,0	1830	488	1125	209
DKC 300-500	500	8	607	4,0	1830	488	1282	274
DKC 500	500	8	1013	5,5	1927	664	1282	308
DKS 600	500	8	1657	7,5	1927	668	1404	390

### Воздушные двухступенчатые поршневые компрессоры максимальным давлением 12-15 бар.

Модель	Объем ресивера	Макс. давление	Производительность	Мощность	Длина	Ширина	Высота	Масса
	л	бар	л/мин	кВт	мм	кг	дюйм	кг
DKKC 200 380 V	200	12	205	1,5	1532	435	972	145
DKKC 200 220 V	200	12	205	1,5	1532	435	972	145
DKKD 15	250	15	507	4,0	1832	499	1083	230
DKKD 12	500	12	856	7,5	1920	659	1289	374
DKKD 15A	500	15	828	7,5	1925	670	1398	439

Производительность рассчитана по условиям всасывания (теоретическая производительность по объему воздуха засасываемого в цилиндр).

Параметры воздуха на входе в компрессор: 20 °С, 1 Бар, 0% влажность.

В стоимость компрессоров мощностью от 7,5 кВт включен электрический шкаф.

Компрессоры мощностью ниже 7,5 кВт не оборудованы электрическим шкафом и запускаются напрямую.

Необходимо учитывать потери производительности на мертвую зону 20-25%.

# Поршневые воздушные компрессоры высокого давления серии WAVE

W 64 / 108 / 166 / 210

Пусковые поршневые компрессоры серии WAVE разработаны для запуска дизельных двигателей на морских судах или тепловозах. Посредством пускового воздуха с давлением 40 Бар от компрессора, раскручивается основной или вспомогательный двигатель. Компрессоры серии WAVE сжимают воздух с атмосферным давлением на входе до 40 Бар на выходе. Сжатие воздуха происходит последовательно в трех ступенях сжатия с промежуточным охлаждением после каждой ступени. Таким образом, процесс сжатия приближен к идеальному и происходит с минимальными затратами электроэнергии.



## > ПОРШНЕВАЯ ГРУППА

- Прочный чугунный картер с индикацией уровня масла.
- Чугунные цилиндры с оребрением для улучшения теплоотвода.
- Коленчатый вал с противовесами отлит из высокопрочного чугуна с включениями шаровидного графита.
- Облегченные поршни отлитые из специального алюминиевого сплава, отлитые из чугуна с шаровидным графитом шатуны помогают компрессору работать даже при тяжелых условиях эксплуатации.
- Концентрические впускные и выпускные клапаны из нержавеющей стали обеспечивают высокую пропускную способность, способны работать при высоких значениях давления и температуры.
- Компрессионные и маслосъемные кольца предотвращают потери воздуха и утечки масла.
- 

## > СИСТЕМА ПРИВОДА И ЭЛЕКТРИЧЕСКАЯ ЧАСТЬ

- Механизм прямого привода через эластичную муфту, с защитным кожухом.
- Электрический шкаф с системой запуска «звезда-треугольник» и КИП обеспечивают защиту компрессора по всем параметрам (температура, давление, напряжение, фазность...).
- ПЛК обеспечивает управление рабочими процессами компрессора, контроль и отображение рабочих параметров, таймер сервисных интервалов по каждому элементу, вывод аварийных сигналов, управление совместной работой до 8 компрессоров.
- Основной электродвигатель с классом энергоэффективности IE3, класс изоляции F, степень защиты IP 55.

## > СИСТЕМА СМАЗКИ

- Подача масла для смазки поршней и подшипниковых узлов осуществляется масляным насосом с приводом от вала основного электродвигателя.
- Система состоит из масляного насоса, масляного фильтра и теплообменника для охлаждения масла.

## > СИСТЕМА ОХЛАЖДЕНИЯ

- Комбинированный четырехсекционный теплообменник позволяет охлаждать воздух в трех секциях после каждой ступени сжатия и масло в четвертой секции.
- Предварительное охлаждение поступающего воздуха благодаря применению концентрических клапанов, установленных на первой ступени компрессоров моделей W 64 и W 108, и на первой и второй ступенях компрессоров моделей W 166 и W 210.

- Охлаждающий вентилятор установлен непосредственно на коленчатом валу компрессора.
- Значение температуры сжатого воздуха на выходе + 10..15 по отношению к температуре окружающей среды.

## > КОНСТРУКЦИЯ КОЖУХА

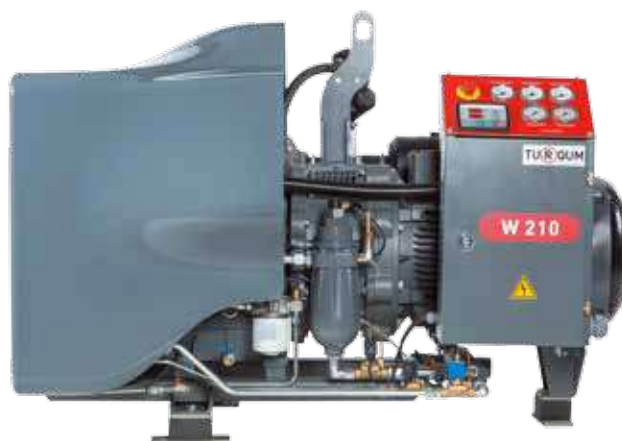
- Цельнолитой кожух из композитных материалов обеспечивает низкий уровень шума, имеет малый вес и высокое сопротивление коррозии.
- Конструкция кожуха обеспечивает эффективную аэродинамику и распределение охлаждающего потока воздуха, что улучшает процесс охлаждения.
- Кожух защищает от прикосновения к движущимся и горячим частям компрессора.

## > КОНСТРУКТИВНЫЕ ОСОБЕННОСТИ

- Сжатие воздуха в три ступени с промежуточным охлаждением увеличивает энергоэффективность процесса.
- Наличие системы принудительного маслосмазывания с масляным насосом и системы охлаждения масла позволяет компрессору работать без резервирования в режиме 24/7;
- Инновационная конструкция комбинированного четырехсекционного радиатора улучшает эффективность процесса охлаждения, позволяя компрессору работать даже при повышенных температурах.
- Увеличенные интервалы сервисного обслуживания, позволяют сократить расходы на техническое обслуживание.
- Эффективная передача мощности от электрического двигателя к коленчатому валу посредством прямой передачи, через эластичную муфту. Тем самым мы обеспечиваем наиболее низкие потери при передаче механической мощности.
- Система подготовки воздуха состоит из циклонного сепаратора, электронных конденсатоотводчиков после каждой ступени сжатия, коллектора и шланга для отвода конденсата.
- Автоматическая система разгрузки компрессора с глушителем.
- Система вентиляции картера.

## > ОПЦИИ

- Устройство плавного пуска.
- Система подогрева масла для эксплуатации при пониженных температурах.



## ТЕХНИЧЕСКИЕ ХАРАКТЕРИСТИКИ

Модель	Давление, Бар			Произ- водит ельность л/мин	Частота вращения об/мин	Мощность двигателя кВт	Выход сжатого воздуха дюйм	Уровень шума дБ	Габариты мм	Масса кг
	Макс. (морское прим.)	номин.	мин							
W64	40.0	40.0	12.0	1077.3	1460	11	1"	80	1300x1100x1030	411
W108	40.0	40.0	12.0	1806.7	1460	15	1"	81	1300x1100x1030	421
W166	40.0	40.0	12.0	2767.4	1465	30	1"	83	1580x1175x1100	630
W210	40.0	40.0	12.0	3526.4	1475	37	1"	84	1640x1175x1100	680

Производительность рассчитана по условиям всасывания (теоретическая производительность по объему воздуха засасываемого в цилиндр).  
 Параметры воздуха на входе в компрессор: 20 °С, 1 Бар, 0% влажность.  
 Необходимо учитывать потери производительности на мертвую зону 20-25%

## Поршневые воздушные компрессоры высокого давления серии DKK

DKK 40 / DKKB 40 / DKKB 40 A

Компрессоры серии DKK сжимают воздух с атмосферным давлением на входе до 40 Бар на выходе. Они прекрасно подходят для снабжения воздухом высокого давления потребителей с небольшим расходом сжатого воздуха. Компрессоры серии DKK применяются для запуска судовых дизелей, испытаний гидравлических и тормозных стендов, опрессовки трубопроводов, заправки различных емкостей, огнетушителей. Компрессоры серии DKK неприхотливы в работе, дешевы в обслуживании и эксплуатации, не требуют серьезных капитальных вложений.



### > ПОРШНЕВАЯ ГРУППА

- Прочный чугунный картер с индикацией уровня масла.
- Чугунные цилиндры с оребрением для улучшения теплоотвода.
- Коленчатый вал с противовесами отлит из стали.
- Облегченные поршни отлитые из специального алюминиевого сплава, стальные литые шатуны помогают компрессору работать даже при тяжелых условиях эксплуатации.
- Распределительные клапаны из нержавеющей стали на первой ступени обеспечивают высокую пропускную способность, в то время как клапаны на второй ступени сконструированы с учетом работы при высоком давлении и обеспечивают сохранность поршневой группы.
- Компрессионные и маслосъемные кольца предотвращают потери воздуха и утечки масла.

### > СИСТЕМА ПРИВОДА И ЭЛЕКТРИЧЕСКАЯ ЧАСТЬ

- Высокоэффективная и надежная в эксплуатации ременная передача.
- Простая и удобная система натяжения ремней.
- Электрический шкаф с системой запуска «звезда-треугольник».
- Основной электродвигатель с классом энергоэффективности IE3, класс изоляции F, степень защиты IP 55.
- Реле давления.

### > СИСТЕМА ОХЛАЖДЕНИЯ

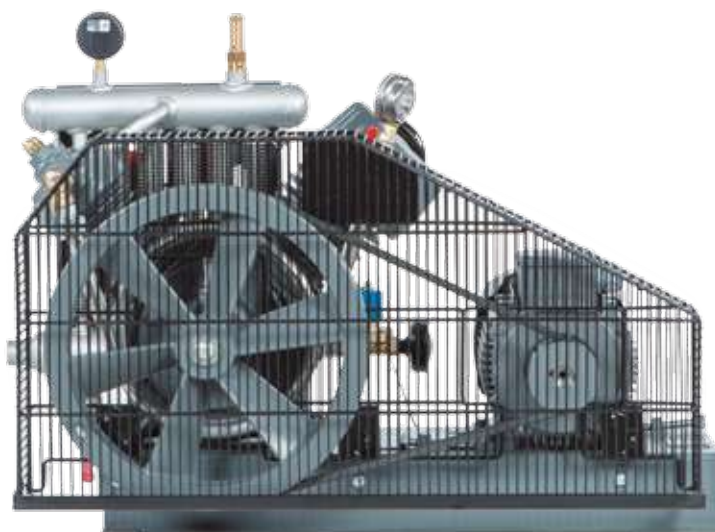
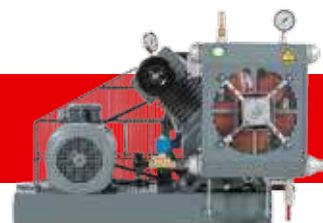
- Теплообменник из оребренных труб обеспечивает высокую эффективность охлаждения и низкую температуру сжатого воздуха на выходе.
- Малошумный и энергоэффективный осевой охлаждающий вентилятор с независимым электродвигателем.

### > КОНСТРУКТИВНЫЕ ОСОБЕННОСТИ

- Обратный клапан.
- Надежная система маслосмазывания разбрызгиванием.
- Воздушный фильтр на всасывании.
- Автоматическая система разгрузки компрессора с глушителем.
- Ограждение ременной передачи.
- Предохранительные клапаны на первой и второй ступени.
- Манометры на первой и второй ступени.







## ТЕХНИЧЕСКИЕ ХАРАКТЕРИСТИКИ

Модель	Макс. давление	Мин. давление	Производительность	Мощность	Выход сжатого воздуха, дюйм	Длина	Ширина	Высота	Масса
	Бар	л/мин			л/мин				
ДКК 40	40	8	507	4,0	3/4"	933	576	662	153
ДККВ 40	40	8	1060	11,0	1"	1312	1213	718	363
ДККВ 40А	40	8	1657	15,0	1"	1295	897	832	422

Производительность рассчитана по условиям всасывания (теоретическая производительность по объему воздуха засасываемого в цилиндр).  
 Параметры воздуха на входе в компрессор: 20°C, 1 Бар, 0% влажность.  
 В стоимость компрессора входит пульт управления.  
 Необходимо учитывать потери производительности на мертвую зону 20-25%

## Поршневые воздушные дожимные компрессоры серии DBK

DBK 10 / 15 / 20 / 25 / 30

Сжатый воздух высокого давления используется во многих отраслях промышленности, в частности при изготовлении ПЭТ-тары, на буровых установках, испытаниях трубопроводов. Генератор сжатого воздуха высокого давления должен отвечать требованиям высокой надежности и безаварийности работы. Всем этим требованиям отвечают поршневые компрессоры высокого давления компании DALGAKIRAN. Поршневые дожимные компрессоры серии DBK предназначены для генерации сжатого воздуха с давлением 40 Бар. На вход компрессора DBK поступает сжатый воздух с давлением 7-13 Бар от винтового компрессора, где дожимается до 40 Бар. Компрессоры серии DBK неприхотливы в работе, дешевы в обслуживании и эксплуатации, не требуют охлаждающей воды, сложного и дорогостоящего монтажа, не занимают много места.



Компрессоры серии DBK наиболее простое, экономичное и надежное решение для генерации воздуха для оборудования для производства ПЭТ бутылки. Преимущества которые Вы получаете при приобретении бустерной станции:

- низкая стоимость первоначальных инвестиций.
- Низкая стоимость затрат на техническое обслуживание.
- Простота технического обслуживания и монтажа.
- Высокое качество сжатого воздуха.
- Возможность использования сжатого воздуха от винтового компрессора, давлением 10, 13 бар.
- Воздушное охлаждение.

### > ПОРШНЕВАЯ ГРУППА

- Прочный чугунный картер с индикацией уровня масла.
- Обработанные с высокой точностью чугунные цилиндры выполнены с оребрением для улучшения теплоотвода.
- Коленчатый вал с противовесами отлит из чугуна GGG 60.
- Высокопроизводительные впускные и выпускные клапаны из нержавеющей стали сконструированы с учетом работы при высоком давлении и обеспечивают сохранность поршневой группы.
- Компрессионные и масляесъемные кольца предотвращают потери воздуха и утечки масла.

### > СИСТЕМА ПРИВОДА И ЭЛЕКТРИЧЕСКАЯ ЧАСТЬ

- Высокоэффективная и надежная в эксплуатации ременная передача.
- Простая и удобная система натяжения ремней.
- Шкив поршневой группы сконструирован для выполнения функции вентилятора для моделей до DBK 20 включительно.
- Электрический шкаф с системой запуска «звезда-треугольник» и КИП обеспечивают защиту компрессора по всем параметрам (температура, давление, напряжение, фазность...).
- ПЛК обеспечивает управление рабочими процессами компрессора, контроль и отображение рабочих параметров, таймер сервисных интервалов по каждому элементу, вывод аварийных сигналов, управление совместной работой до 8 компрессоров.
- Основной электродвигатель с классом энергоэффективности IE3, класс изоляции F, степень защиты IP 55.

### > СИСТЕМА ОХЛАЖДЕНИЯ

- Теплообменник из оребренных труб обеспечивает высокую эффективность охлаждения и низкую температуру сжатого воздуха на выходе.
- Малошумный и энергоэффективный осевой охлаждающий вентилятор с независимым электродвигателем для моделей от DBK 25 включительно.

### > КОНСТРУКТИВНЫЕ ОСОБЕННОСТИ

- Система управления всасыванием воздуха с помощью пневматического поворотного привода.
- Предохранительный клапан высокого давления.
- Ручной дренажный клапан.
- Обратный клапан.
- Ограждение ременной передачи.
- Манометр на нагнетании.
- Автоматическая система разгрузки компрессора с глушителем.
- Надежная система маслосмазывания разбрызгиванием.
- Специальная система предотвращающая попадание масла в атмосферу при разгрузке компрессора. Для моделей от DBK 25 масло возвращается обратно в картер. Для остальных моделей собирается в специальную емкость.



### ТЕХНИЧЕСКИЕ ХАРАКТЕРИСТИКИ

Модель	Макс. давление	Давление на входе	Мин. давление	Производительность	Мощность	Выход сжатого воздуха	Длина	Ширина	Высота	Масса
	бар	бар	бар							
DBK 10	40	7 10 13	15	2099 2886 3673	7,5	1"	1286	825	753	268
DBK 15	40	7 10 13	15	2452 3371 4290	11	1"	1286	825	753	285
DBK 20	40	7 10 13	15	3709 5100 6491	15	1"	1357	820	758	300
DBK 25	40	7 10 13	15	4896 6732 8568	18,5	1 1/4"	1423	874	736	345
DBK 30	40	7 10 13	15	5564 7650 9736	22	1 1/4"	1423	881	736	390

Производительность рассчитана по условиям всасывания (теоретическая производительность по объему воздуха засасываемого в цилиндр). Необходимо учитывать потери производительности на мертвую зону 20-25%.  
 Параметры воздуха на входе в компрессор: 20°C, 1 Бар, 0% влажность.  
 Бустер комплектуется электрическим шкафом с электронным контроллером.

# Поршневые воздушные дожимные компрессоры серии PET-PLUS

PET-PLUS 25 / 40 / 50 / 60

*Для генерации сжатого воздуха с давлением 40 Бар в сложных эксплуатационных условиях, при повышенных температурах, объемах потребления сжатого воздуха, при эксплуатации на буровых установках, при выдуве ПЭТ-тары в больших объемах идеально подходят поршневые дожимные компрессоры серии PET PLUS. На вход компрессора PET PLUS поступает сжатый воздух с давлением 7-13 Бар от винтового компрессора, где дожимается до 40 Бар. Бустерный компрессор серии PET PLUS, надежен и прост в эксплуатации, может работать 24 в сутки без остановки, не перегревается при повышенных температурах, не требует дополнительного резерва.*



## > ПОРШНЕВАЯ ГРУППА

- Прочный чугунный картер с индикацией уровня масла.
- Чугунные цилиндры с оребрением для улучшения теплоотвода.
- Динамически сбалансированный, обработанный с высокой точностью коленчатый вал с противовесами отлит из чугуна GGG 60.
- Облегченные поршни отлитые из специального алюминиевого сплава, отлитые из шаровидного графита шатуны помогают компрессору работать даже при тяжелых условиях эксплуатации.
- Концентрические впускные и выпускные клапаны из нержавеющей стали обеспечивают высокую пропускную способность, способны работать при высоких значениях давления и температуры.
- Компрессионные и масляесъемные кольца предотвращают потери воздуха и утечки масла.

## > СИСТЕМА ПРИВОДА И ЭЛЕКТРИЧЕСКАЯ ЧАСТЬ

- Механизм прямого привода через эластичную муфту, с защитным кожухом.
- Электрический шкаф с системой запуска «звезда-треугольник» и КИП обеспечивают защиту компрессора по всем параметрам (температура, давление, напряжение, фазность...).
- ПЛК обеспечивает управление рабочими процессами компрессора, контроль и отображение рабочих параметров, таймер сервисных интервалов по каждому элементу, вывод аварийных сигналов, управление совместной работой до 8 компрессоров.
- Основной электродвигатель с классом энергоэффективности IE3, класс изоляции F, степень защиты IP 55.

## > СИСТЕМА СМАЗКИ

- Подача масла для смазки поршней и подшипниковых узлов осуществляется масляным насосом с приводом от вала основного электродвигателя.
- Система состоит из масляного насоса, масляного фильтра и теплообменника для охлаждения масла.

## > СИСТЕМА ОХЛАЖДЕНИЯ

- Комбинированный двухсекционный теплообменник позволяет охлаждать масло и сжатый воздух, обеспечивая значение температуры сжатого воздуха на выходе +10..15 к температуре окружающей среды.
- Охлаждающий вентилятор установлен непосредственно на коленчатом валу компрессора.

## > КОНСТРУКЦИЯ КОЖУХА

- Цельнолитой кожух из композитных материалов обеспечивает низкий уровень шума. Имеет малый вес и высокое сопротивление коррозии.
- Конструкция кожуха обеспечивает эффективную аэродинамику и распределение охлаждающего потока воздуха, что улучшает процесс охлаждения.
- Кожух защищает от прикосновения к движущимся и горячим частям компрессора.

## > КОНСТРУКТИВНЫЕ ОСОБЕННОСТИ

- Система управления всасыванием воздуха с помощью пневматического поворотного привода.
- Наличие системы принудительного маслосмазывания с масляным насосом и системы охлаждения масла позволяет компрессору работать без резервирования в режиме 24/7;
- Инновационная конструкция комбинированного двухсекционного радиатора улучшает эффективность процесса охлаждения, позволяя компрессору работать даже при повышенных температурах.
- Увеличенные интервалы сервисного обслуживания, позволяют сократить расходы на техническое обслуживание.
- Эффективная передача мощности от электрического двигателя к коленчатому валу посредством прямой передачи, через эластичную муфту. Тем самым мы обеспечиваем наиболее низкие потери при передаче механической мощности.
- Система подготовки воздуха состоит из циклонного сепаратора, с электронным конденсатоотводчиком и шланга для отвода конденсата.
- Автоматическая система разгрузки компрессора с глушителем.
- Система вентиляции картера.

## > ОПЦИИ

- Установка систем механической и химической маслофльтрации для получения сжатого воздуха без содержания масла.
- Заправка компрессора разрешенным для пищевых производств маслом.
- Устройство плавного пуска.
- Система подогрева масла для эксплуатации при пониженных температурах.



## ТЕХНИЧЕСКИЕ ХАРАКТЕРИСТИКИ

Модель	Макс. давление	Давление на входе	Мин. давление	Производительность	Мощность	Выход сжатого воздуха	Длина	Ширина	Высота	Масса
	бар	бар	бар							
PET-PLUS 25	35	7	15	4480	18,5	1"	81	1380	1100	1030
	40	10		6160						
	40	13		7840						
PET-PLUS 40	35	7	15	7024	30	1"	82	1485	1100	1030
	40	10		9658						
	40	13		12292						
PET-PLUS 50	35	7	15	9696	37	1 1/2"	83	1690	1175	1100
	40	10		13332						
	40	13		16968						
PET-PLUS 60	35	7	15	11591	45	1 1/2"	84	1690	1175	1100
	40	10		15937						
	40	13		20284						

Производительность рассчитана по условиям всасывания (теоретическая производительность по объему воздуха засасываемого в цилиндр)  
 Необходимо учитывать потери производительности на мертвую зону 20-25%  
 Параметры воздуха на входе в компрессор: 20°C, 1 Бар, 0% влажность;

## Поршневые воздушные компрессоры низкого давления серии DKAB

DKAB 75 / 106

Когда Вы видите на дороге цементовоз или другое транспортное средство, перевозящее сыпучие продукты, с большой вероятностью Вы увидите на нем компрессор серии DKAB. Компрессоры серии DKAB — одно из самых распространённых решений для разгрузки цемента и других сыпучих продуктов из транспортного средства, а также стационарной разгрузки. Эти воздушные поршневые компрессоры с прямым приводом зарекомендовали себя как исключительно надежный и неприхотливый в работе источник сжатого воздуха низкого давления.



### > ПОРШНЕВАЯ ГРУППА

- Прочный чугунный картер с индикацией уровня масла.
- Чугунные цилиндры с оребрением для улучшения теплоотвода.
- Динамически сбалансированный, обработанный с высокой точностью коленчатый вал с противовесами отлит из чугуна с шаровидным графитом.
- Концентрические впускные и выпускные клапаны из нержавеющей стали обеспечивают высокую пропускную способность, способны работать при высоких значениях давления и температуры.
- Компрессионные и маслосъемные кольца предотвращают потери воздуха и утечки масла.

### > СИСТЕМА ПРИВОДА И ЭЛЕКТРИЧЕСКАЯ ЧАСТЬ

- Механизм прямого привода через эластичную муфту, с защитным кожухом.
- Электрический шкаф с системой запуска «звезда-треугольник, реле контроля фаз.
- Наличие опции реверсивного переключения фазировки облегчает эксплуатацию компрессора даже для неопытного пользователя.
- Основной электродвигатель с классом энергоэффективности IE3, класс изоляции F, степень защиты IP 55 с тепловым реле.

### > СИСТЕМА ОХЛАЖДЕНИЯ

- Поршневая группа эффективно охлаждается высокопроизводительным вентилятором, закрепленным непосредственно на коленчатом валу.

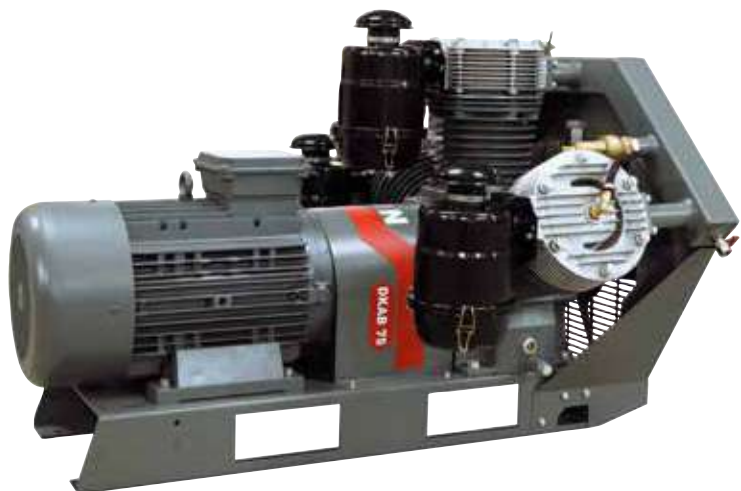
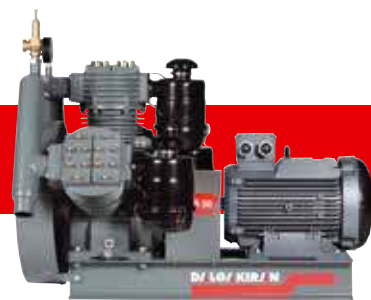
### > КОНСТРУКТИВНЫЕ ОСОБЕННОСТИ

- Надежная система маслосмазывания разбрызгиванием.
- Воздушный фильтр с масляной ванной.
- Разгрузочный клапан
- Предохранительные клапан.
- Манометр на выпускном коллекторе.

### > ОПЦИИ

- Дизельный привод.
- Система подогрева масла для эксплуатации при пониженных температурах.





## ТЕХНИЧЕСКИЕ ХАРАКТЕРИСТИКИ

Модель	Давление	Производи- тельность	Мощность	Диаметр присоеди- тельного патруб- ка	Длина	Ширина	Высота	Масса
	бар							
DKAB 75	3	7090	18,5/25	2"	1250	1015	855	364
DKAB 106	3	10543	22/30	2"	1250	1015	855	380

Производительность рассчитана по условиям всасывания (теоретическая производительность по объему воздуха засасываемого в цилиндр)  
 Необходимо учитывать потери производительности на мертвую зону 20-25%  
 Параметры воздуха на входе в компрессор: 20 °С, 1 Бар, 0% влажность;





## **КАТАЛОГ ПРОДУКЦИИ**

<b>ОБОРУДОВАНИЕ ДЛЯ ПОДГОТОВКИ СЖАТОГО ВОЗДУХА</b>		
Рефрижераторные осушители	СЕРИЯ DRYAIR DK	42
	СЕРИЯ DK HP	44
	СЕРИЯ DRYAIR DC	46
Адсорбционные осушители	СЕРИЯ DMD	48
	СЕРИЯ DA	50
	СЕРИЯ DBP	52
	СЕРИЯ GO	54
	СЕРИЯ F	56
Очистка сжатого воздуха от масла, влаги, взвешенных частиц	СЕРИЯ HGO	58
	СЕРИЯ G WS	60
	СЕРИЯ F WS	62
	СЕРИЯ ELM	64
	СЕРИЯ DACT	66
	СЕРИЯ DC-SV	68
	СЕРИЯ DSEP	70
Генерация азота	СЕРИЯ DNG	72

DAVEY

## Осушители сжатого воздуха рефрижераторного типа серии DRYAIR DK

Dryair DK 10 / 20 / 30 / 40 / 50 / 60 / 70 / 80 / 90 / 100 / 110 / 120 / 130 / 140 / 150 / 160 / 170 / 180 / 190 / 200 / 210 / 220 / 230 / 240 / 250 / 260

Рефрижераторные осушители серии DRYAIR DK обеспечивают стабильные значения точки росы +3°C даже при тяжелых условиях эксплуатации. Осушители оборудованы двумя магистральными фильтрами грубой и тонкой очистки для очистки воздуха от масла и грубых частиц (остаточное содержание не более 0,01 мг/м³).



### > ВЫСОКАЯ ЭНЕРГОЭФФЕКТИВНОСТЬ

- Высокопроизводительный спиральный компрессор (от DRYAIR DK 120) обеспечивает высокую энергоэффективность процесса.
- Применение спиральных компрессоров обусловлено их высокой энергетической эффективностью и стойкостью к гидравлическим ударам.

### > НИЗКИЕ ПОТЕРИ ДАВЛЕНИЯ

- Запатентованная конструкция «3 в 1» алюминиевого теплообменника, обеспечивает компактность, низкие потери давления порядка 100 мБар и гарантированную точку росы +3°C.

### > РАБОТА ПРИ ТЯЖЕЛЫХ УСЛОВИЯХ ЭКСПЛУАТАЦИИ

- Осушители легко работают при температуре сжатого воздуха на входе в осушитель до 60°C и температуре окружающего воздуха до 50°C благодаря использованию хладагента R134a (для всех моделей) и переразмеренных поверхностей теплообмена.

### > ЭЛЕКТРИЧЕСКИЙ ШКАФ С ПЛК

- Осушитель оборудован электронным контроллером (от DRYAIR DK 140) с возможностью выбора режимов экономии и выводом аварийных сигналов.
- Электрический шкаф находится в отдельном изолированном отсеке осушителя.
- Легко открывающиеся панели обеспечивают простой доступ к компонентам электрического шкафа.
- Электронный конденсатоотводчик обеспечивает автоматический отвод конденсата из блока охлаждения и фильтров.

### > КОМПАКТНАЯ КОНСТРУКЦИЯ

- Корпус осушителя спроектирован с учетом наиболее оптимального расположения основных элементов и отсутствия неиспользуемого пространства.
- Легко открывающиеся панели обеспечивают простой доступ к компонентам осушителя.
- Осушитель уже оборудован двумя встроенными магистральными фильтрами, что избавляет Вас от необходимости самостоятельного монтажа данного оборудования.
- Фильтры оборудованы датчиком загрязненности, предупреждающий сигнал о необходимой замене картриджа фильтра выводится на панель управления.

### > ОПЦИИ

- Электронный контроллер для моделей до DRYAIR DK 140.
- Сенсорный конденсатоотводчик ZERO-LOSS.
- Водяное охлаждение.

Поправочные коэффициенты для осушителей воздуха dryair

Температура на впуске, °C	30	35	40	45	50	60	-	-
F1	1,29	1	0,92	0,78	0,65	0,45	-	-
Температура окружающего воздуха, °C	20	25	30	35	40	50	-	-
F2	1,05	1	0,98	0,93	0,84	0,7	-	-
ДАВЛЕНИЕ, бар	4	6	7	8	10	12	14	16
F3	0,8	0,94	1	1,04	1,11	1,16	1,22	1,25

### Пример выбора надлежащей модели осушителя воздуха DRYAIR:

Предположим, что производительность компрессора составляет 200 м³/ч при давлении 6 бар, температура на впуске осушителя 40°C, а температура окружающего воздуха 30°C. Порядок выбора осушителя:

Производительность осушителя 200 / 0,94 / 0,92 / 0,98 = 236 м³/ч

Следует выбрать для этих условий эксплуатации осушитель DryAir DK 80



## ТЕХНИЧЕСКИЕ ХАРАКТЕРИСТИКИ

Модель	Напряже- ние	Произво- дитель- ность	Диаметр присое- дини- тельного патрубка	Холо- дильный агент	Макси- мальное рабочее давление	Макси- мальная темпера- тура окру- жающего воздуха	Макси- мальная темпера- тура на впуске	Фильтры на впуске и вы- пуске	Длина	Ширина	Высота
	В	м³/мин.			Бар	°С	°С				
Dryair DK 10	230/1/50	0,35	1/2"	R-134a	16	50	60	Включено	413	363	557
Dryair DK 20	230/1/50	0,58	1/2"	R-134a	16	50	60	Включено	413	363	557
Dryair DK 30	230/1/50	0,83	1/2"	R-134a	16	50	60	Включено	413	363	557
Dryair DK 40	230/1/50	1,45	3/4"	R-134a	16	50	60	Включено	473	453	832
Dryair DK 50	230/1/50	2,16	3/4"	R-134a	16	50	60	Включено	473	453	832
Dryair DK 60	230/1/50	2,83	3/4"	R-134a	16	50	60	Включено	473	453	832
Dryair DK 70	230/1/50	3,30	1 1/2"	R-134a	16	50	60	Включено	553	503	874
Dryair DK 80	230/1/50	3,30	1 1/2"	R-134a	16	50	60	Включено	553	503	874
Dryair DK 90	230/1/50	4,66	1 1/2"	R-134a	16	50	60	Включено	553	503	874
Dryair DK 100	230/1/50	7,78	2"	R-134a	16	50	60	Включено	678	648	1157
Dryair DK 110	230/1/50	9,80	2"	R-134a	16	50	60	Включено	678	648	1157
Dryair DK 120	230/1/50	13,75	2"	R-134a	16	50	60	Включено	948	728	1370
Dryair DK 130	230/1/50	18,30	2"	R-134a	16	50	60	Включено	948	728	1370
Dryair DK 140	400/3/50	21,83	3"	R-134a	16	50	60	Включено	948	798	1460
Dryair DK 150	400/3/50	27,13	3"	R-134a	16	50	60	Включено	948	798	1460
Dryair DK 160	400/3/50	36,66	3"	R-134a	16	50	60	Включено	1163	778	1725
Dryair DK 170	400/3/50	43,66	3"	R-134a	16	50	60	Включено	1163	778	1725
Dryair DK 180	400/3/50	52,40	DN100	R-134a	16	50	60	Не включено	1397	847	1770
Dryair DK 190	400/3/50	61,60	DN100	R-134a	16	50	60	Не включено	1397	847	1770
Dryair DK 200	400/3/50	80,00	DN100	R-134a	16	50	60	Не включено	1467	1077	1930
Dryair DK 210	400/3/50	92,03	DN100	R-134a	16	50	60	Не включено	1467	1077	1930
Dryair DK 220	400/3/50	109,73	DN150	R-134a	16	50	60	Не включено	2188	1062	1925
Dryair DK 230	400/3/50	123,90	DN150	R-134a	16	50	60	Не включено	2188	1062	1925
Dryair DK 240	400/3/50	141,60	DN150	R-134a	16	50	60	Не включено	2697	897	1975
Dryair DK 250	400/3/50	165,20	DN200	R-134a	16	50	60	Не включено	2697	897	1975
Dryair DK 260	400/3/50	196,66	DN200	R-134a	16	50	60	Не включено	2550	1550	2100

Производительность указана при условии: давление осушаемого воздуха 7 бар, температура осушаемого воздуха + 35°С, температура окружающего воздуха + 25°С

Производительность указана в соответствии с ISO 8573.1 Class 5 (точка росы +3 +7°С)

Минимальная температура окружающей среды +4°С

## Осушители сжатого воздуха рефрижераторного типа высокого давления серии DRYAIR DK HP

DK 33 HP / 38 HP / 54 HP / 87 HP / 135 HP / 190 HP / 218 HP / 256 HP / 355 HP / 412 HP / 461 HP / 577 HP / 705 HP / 904 HP / 1149 HP / 1305 HP / 1648 HP / 1873 HP / 2309 HP / 2444 HP / 2932 HP

Осушители воздуха серии Dalgakiran Dryair DK HP предназначены для осушения сжатого воздуха с давлением до 50 бар обеспечивая температуру точки росы +3°C. Компрессоры серии DK HP применяются в различных системах высокого давления благодаря своей надежности и понятной для пользователя конструкции.



### > КОНСТРУКТИВНЫЕ ПРЕИМУЩЕСТВА

- Осушитель Dryair DK HP обеспечивает низкие значения точки росы даже при тяжелых условиях эксплуатации. Высокопроизводительный спиральный компрессор (от Dryair DK 705 HP) обеспечивает высокую энергоэффективность процесса.
- Запатентованная конструкция моноблочного теплообменника, обеспечивает компактность, низкие потери давления порядка 100 мБар и гарантированную точку росы +3°C. Прочность, надежность и долговечность работы теплообменника обеспечены его конструкцией. Медная пластинчатая секция приварена внутри стальной трубы, устойчивой к коррозии. Такое решение обеспечивает 100% контакт между воздушным контуром и контуром хладагента, что повышает эффективность охлаждения и снижает потребление электроэнергии.

### > РАБОТА ПРИ ТЯЖЕЛЫХ УСЛОВИЯХ ЭКСПЛУАТАЦИИ

- Осушители легко работают при температуре сжатого воздуха на входе в осушитель до 70°C и температуре окружающего воздуха до 60°C благодаря переразмеренным поверхностям теплообмена.

### > ОПЦИИ

- Электронный контроллер.
- Сенсорный конденсатоотводчик ZERO-LOSS.
- Водяное охлаждение.

ПОПРАВочНЫЕ КОЭФФИЦИЕНТЫ ДЛЯ ОСУШИТЕЛЕЙ ВОЗДУХА серии DK-HP

ДАВЛЕНИЕ, бар	20	25	30	35	40	45	50	-	-	-	-
F1	1,19	1,10	1,07	1,04	1,02	1	0,98	-	-	-	-
ТЕМПЕРАТУРА ОКРУЖАЮЩЕГО ВОЗДУХА, °C	-	-	-	-	20	25	30	35	40	42	-
F2(R134a) (R404a)	-	-	-	-	0,93	1	1,07	1,15	1,22	1,27	-
	-	-	-	-	-	1	1,11	1,23	1,3	1,35	-
ТЕМПЕРАТУРА НА ВПУСКЕ, °C	-	-	-	-	30	35	40	45	50	55	60
F3	-	-	-	-	0,83	1	1,18	1,38	1,59	1,83	2,04



## ТЕХНИЧЕСКИЕ ХАРАКТЕРИСТИКИ

Модель	Производи- тельность	Потребляемая мощность	Потери давле- ния	Ширина	Длина	Высота	Масса
	м³/мин	кВт	мБар	мм	мм	мм	кг
DryAir DK 33 HP	0,55	0,25	10	570	440	490	30
Dryair DK 38 HP	0,63	0,25	20	570	440	490	32
DryAir DK 54 HP	0,90	0,25	30	570	440	490	32
Dryair DK 87 HP	1,44	0,28	20	760	490	530	54
DryAir DK 135 HP	2,24	0,35	50	760	490	530	55
Dryair DK 190 HP	3,15	0,58	60	760	490	530	57
DryAir DK 218 HP	3,62	0,66	80	760	575	530	62
Dryair DK 256 HP	4,25	0,8	130	780	575	730	88
DryAir DK 355 HP	5,89	1,1	160	780	575	730	92
Dryair DK 412 HP	6,84	1,3	220	780	575	730	92
DryAir DK 461 HP	7,68	1,1	300	620	730	1040	129
Dryair DK 577 HP	9,62	1,3	300	810	760	1300	168
DryAir DK 705 HP	11,75	1,4	300	810	760	1300	225
Dryair DK 904 HP	15,07	1,9	300	810	760	1300	240
DryAir DK 1149 HP	19,15	2,4	300	870	770	1500	278
Dryair DK 1305 HP	21,75	2,6	300	870	770	1500	295
DryAir DK 1648 HP	27,47	2,6	300	870	770	1500	348
Dryair DK 1873 HP	31,22	3	300	1180	1070	1600	453
DryAir DK 2309 HP	38,48	4,3	300	1180	1070	1600	456
Dryair DK 2444 HP	40,73	5	300	1180	1070	1600	532
DryAir DK 2932 HP	48,87	5,6	300	1180	1070	1600	536

Производительность указана при условии: давление осушаемого воздуха 7 бар, температура осушаемого воздуха + 35°C, температура окружающего воздуха + 25°C

Производительность указана в соответствии с ISO 8573.1 Class 5 (точка росы +3..+7°C)

Максимальное давление: 50 Бар, для моделей DK HP 461-2932: 45 Бар;

Максимальная окружающей среды: +60°C

Максимальная температура воздуха на входе в осушитель: 70°C

Параметры сети: 230/1/50 для моделей DK 33 HP - DK 904 HP

Параметры сети: 400/3/50 для моделей DK 1149 HP - DK 2932 HP

Хладагент: R134A для моделей DK 33 HP - DK 1873 HP

Хладагент: R404A для моделей DK 2309 HP - DK 2932 HP

## Осушители сжатого воздуха рефрижераторного типа с промежуточным хладоносителем серии DRYAIR DC

DC 318 / 370 / 425 / 530 / 690 / 850 / 1060 / 1487 / 1805 / 2125 / 2550 / 3400 / 4250 / 5100 / 6375

Осушители серии DRYAIR DC предназначены для осушения сжатого воздуха обеспечивая температуру точки росы  $+3^{\circ}\text{C}$ . Благодаря использованию промежуточного хладоносителя осушитель экономит электроэнергию при изменении графика потребления сжатого воздуха.

### > КОНСТРУКТИВНЫЕ ПРЕИМУЩЕСТВА

- В осушителе типа DC сжатый воздух охлаждается промежуточным хладоносителем - смесью воды и этиленгликоля. Смесью циркулирует в охлаждающем контуре под давлением, создаваемым циркуляционным насосом, и, охлаждается под действием хладагента фреона.
- В зависимости от расхода воздуха изменяется температура промежуточного хладоносителя. В период снижения потребления за счет аккумуляции промежуточного хладоносителя фреоновый компрессор переходит в режим ожидания, не потребляя электроэнергию.
- Таким образом, промежуточный хладоноситель используется, как теплоаккумулирующая среда, обеспечивающая оптимальную продолжительность цикла и экономию затрачиваемой энергии.

### > ВЫСОКАЯ ЭНЕРГОЭФФЕКТИВНОСТЬ

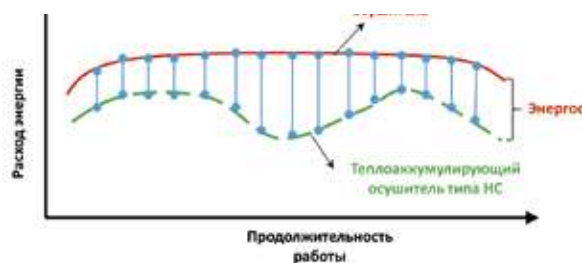
- Высокопроизводительный спиральный компрессор обеспечивает высокую энергоэффективность процесса.
- Применение спиральных компрессоров обусловлено их высокой энергетической эффективностью и стойкостью к гидравлическим ударам.

### > ЭЛЕКТРИЧЕСКИЙ ШКАФ С ПЛК

- Осушитель оборудован электронным контроллером с возможностью выбора режимов экономии и выводом аварийных сигналов.
- Электрический шкаф находится в отдельном изолированном отсеке осушителя.
- Легко открывающиеся панели обеспечивают простой доступ к компонентам электрического шкафа.
- Электронный конденсатоотводчик обеспечивает автоматический отвод конденсата.

### > КОМПАКТНАЯ КОНСТРУКЦИЯ

- Корпус осушителя спроектирован с учетом наиболее оптимального расположения основных элементов и отсутствия неиспользуемого пространства.
- Легко открывающиеся панели обеспечивают простой доступ к компонентам осушителя.





## ТЕХНИЧЕСКИЕ ХАРАКТЕРИСТИКИ

Модель	Производительность	Длина	Ширина	Высота	Соединение
	м3/мин	мм	мм	мм	дюйм
DRYAIR DC 318	5,30	590	710	1215	1 1/2"
DRYAIR DC 370	6,17	590	710	1215	1 1/2"
DRYAIR DC 425	7,08	590	710	1215	1 1/2"
DRYAIR DC 530	8,83	845	745	1270	1 1/2"
DRYAIR DC 690	11,50	845	745	1270	2"
DRYAIR DC 850	14,17	845	745	1270	2"
DRYAIR DC 1060	17,67	1165	810	1490	2"
DRYAIR DC 1487	24,78	1165	810	1490	3"
DRYAIR DC 1805	30,08	1165	810	1490	3"
DRYAIR DC 2125	35,42	1165	445	1885	3"
DRYAIR DC 2550	37,50	1165	445	1885	3"
DRYAIR DC 3400	56,67	1165	1570	1985	DN 100
DRYAIR DC 4250	70,83	1165	1570	1985	DN 100
DRYAIR DC 5100	85,00	1225	2000	1985	DN 100
DRYAIR DC 6375	106,25	1225	2190	1985	DN 100

Производительность указана при условии: давление осушаемого воздуха 7 бар, температура осушаемого воздуха + 35°C, температура окружающего воздуха + 25°C

Производительность указана в соответствии с ISO 8573.1 Class 5 (точка росы +3 +7°C)

Максимальное давление: 16 Бар

Максимальная/минимальная температура окружающей среды: +45°C/+4°C

Максимальная температура на входе в осушитель: +50°C

Параметры сети: 230/1/50 для моделей DC 318 - DC 425

Параметры сети: 380/3/50 для моделей DC 530 - DC 6375

Хладагент: R134A

### КОРРЕКТИРУЮЩИЕ КОЭФФИЦИЕНТЫ ДЛЯ ОСУШИТЕЛЕЙ СЕРИИ DRYAIR DK DC

<b>ТЕМПЕРАТУРА НА ВХОДЕ В ОСУШИТЕЛЬ, °C</b>	30	35	40	45	55	60	65	-
<b>F1</b>	1,18	1,00	0,85	0,72	0,54	0,47	0,38	-
<b>ТЕМПЕРАТУРА ОКРУЖАЮЩЕГО ВОЗДУХА, °C</b>	22	25	30	35	45	50	-	-
<b>F2</b>	1,09	1	0,93	0,88	0,74	0,66	-	-
<b>ДАВЛЕНИЕ, бар</b>	30	35	40	45	55	60	65	14
<b>F3</b>	1,18	1	0,85	0,72	0,54	0,47	0,38	1,3
<b>Корректирующий фактор</b>	Производительность осушителя равна производительность компрессора*F1*F2*F3							

## Модульные адсорбционные осушители сжатого воздуха серии DRYAIR DMD

DMD 3 / 5 / 10 / 15 / 20 / 25 / 30 / 40 / 50 / 60 / 75 / 100 / 120 / 180 / 240

Адсорбционный модульный осушитель с холодной регенерацией серии DMD предназначен для осушения потока сжатого воздуха, благодаря процессу поглощения влаги адсорбентом. Осушитель соединяет в себе традиционный принцип осушения сжатого воздуха и последние инновации в конструктивных решениях. Благодаря модульной конструкции масса и габаритные размеры новых модульных осушителей снижены более чем в два раза по сравнению с традиционными осушителями, что делает его компактным и удобным в эксплуатации. К поставке предлагаются осушители с расходом от 10 до 400 м<sup>3</sup>/ч и температурой точки росы от -40°C до -70°C.



### > КОНСТРУКТИВНЫЕ ПРЕИМУЩЕСТВА

- В осушителе DMD вместо стандартных двух колон используется модуль, объединяющий от двух до восьми отсеков с адсорбентом. Благодаря модульной конструкции осушитель имеет габаритные размеры и массу существенно меньше, чем, аналогичный осушитель с двумя колоннами. В итоге можем устанавливать осушитель на меньшей площади и снижаем затраты на монтаж.
- Отличительными чертами осушителя DMD является простота и легкость в обслуживании и эксплуатации. Осушитель может быть установлен на полу или прикреплен к стене.
- Осушители серии DMD обеспечивают низкие значения точки росы до -70°C даже при тяжелых условиях эксплуатации.
- Осушитель оборудован PLC контроллером с индикацией основных рабочих параметров работы и аварийных сигналов.
- Три магистральных фильтра для очистки сжатого воздуха на входе и выходе из осушителя входят в комплект поставки.
- Конструктивные особенности впускных клапанов и выходного коллектора осушителей DMD обеспечивают наиболее низкие потери давления, снижая энергопотребление.
- Низкий уровень шума, позволяет устанавливать осушитель в любом производственном помещении.

### > ОПЦИИ:

- Исполнение на точку росы -70°C.
- Комплект для крепления на стену.







## ТЕХНИЧЕСКИЕ ХАРАКТЕРИСТИКИ

Модель	Производи- тельность	Длина	Ширина	Высота	Масса	Масса адсор- бента	Тип фильтров
	м³/мин						
DryAir DMD 3	0,08	320	310	560	15	2,0	G020 MX-MY-MP
DryAir DMD 5	0,17	320	310	640	17	2,5	G020 MX-MY-MP
DryAir DMD 10	0,33	320	310	910	23	4,0	G020 MX-MY-MP
DryAir DMD 15	0,42	320	370	800	25	7,0	G025 MX-MY-MP
DryAir DMD 20	0,58	320	370	1100	35	10,0	G050 MX-MY-MP
DryAir DMD 25	0,75	320	370	1250	41	12,0	G050 MX-MY-MP
DryAir DMD 30	0,83	320	270	1500	46	15,0	G050 MX-MY-MP
DryAir DMD 40	1,17	430	430	1250	71	18,0	G0100 MX-MY-MP
DryAir DMD 50	1,42	430	430	1400	78	20,0	G0100 MX-MY-MP
DryAir DMD 60	1,67	430	430	1750	92	27,0	G0100 MX-MY-MP
DryAir DMD 75	2,17	570	430	1300	117	38,0	G0150 MX-MY-MP
DryAir DMD 100	2,83	570	430	1450	130	43,0	G0150 MX-MY-MP
DryAir DMD 120	3,33	570	430	1750	152	53,0	G0150 MX-MY-MP
DryAir DMD 180	5,00	710	430	1500	185	67,0	G0200 MX-MY-MP
DryAir DMD 240	6,67	850	430	1500	236	89,0	G0250 MX-MY-MP

Производительность указана при условии: давление осушаемого воздуха 7 бар, температура осушаемого воздуха + 35 °С, температура окружающего воздуха + 35 °С, точка росы -40 °С (опционально -70 °С)

Максимальное/минимальное давление: 16/4 Бар

Максимальная температура воздуха на входе в осушитель: +50 °С

Минимальная температура воздуха на входе в осушитель: +4 °С

Параметры сети: 230/1/50 для всех моделей

Средние потери на регенерацию 15-20% (при точке росы -40 °С)

Адсорбент: оксид алюминия

Все модели комплектуются электронным контроллером

Все модели осушителей будут поставляться с отдельным комплектом фильтров (X,Y до осушителя, P после)

### КОРРЕКТИРУЮЩИЕ КОЭФФИЦИЕНТЫ ДЛЯ ОСУШИТЕЛЕЙ СЕРИИ DRYAIR DK-NP

ДАВЛЕНИЕ, бар	3,5	4,1	5	7	8,5	10	12	14
<b>F1</b>	0,75	0,77	0,85	1	1,1	1,16	1,25	1,3
ТЕМПЕРАТУРА ОКРУЖАЮЩЕГО ВОЗДУХА, °С	22	25	30	35	45	50	-	-
<b>F2</b>	1,09	1	0,93	0,88	0,74	0,66	-	-
ТЕМПЕРАТУРА НА ВХОДЕ В ОСУШИТЕЛЬ, °С	30	35	40	45	55	60	65	-
<b>F3</b>	1,18	1	0,85	0,72	0,54	0,47	0,38	-
<b>Корректирующий фактор</b>	Производительность осушителя равна производительность компрессора*F1*F2*F3							

ПРЕДВАРИТЕЛЬ- НЫЙ ФИЛЬТР X	ПРЕДВАРИТЕЛЬ- НЫЙ ФИЛЬТР Y	КОНЕЧНЫЙ ФИЛЬТР P
Тонкость очистки: Удаление твердых частиц с размера- ми 1 мкм Удаление частиц масла до концен- трации 0,5 мг/м³	Тонкость очистки: Удаление твердых частиц с размера- ми 0,01 мкм Удаление частиц масла до концен- трации 0,01 мг/м³	Тонкость очист- ки: Удаление твердых частиц с размерами 5 мкм (удаление частиц адсорбента из воздуха после осушителя)

## Безнагревные адсорбционные осушители сжатого воздуха серии DRYAIR DA

DA 130 / 185 / 250 / 300 / 360 / 440 / 575 / 680 / 850 1000 /  
1250 / 1500 / 1800 / 2200 / 2700 / 3200 / 3600 4400 / 5000 /

Адсорбционный осушитель с холодной регенерацией серии DA предназначен для осушения потока сжатого воздуха, благодаря процессу поглощения влаги адсорбентом. Осушители серии DA обеспечивают низкие значения точки росы до  $-70^{\circ}\text{C}$  даже при тяжелых условиях эксплуатации и могут использоваться в процессах с самыми высокими требованиями к качеству сжатого воздуха.



### > КОНСТРУКТИВНЫЕ ПРЕИМУЩЕСТВА

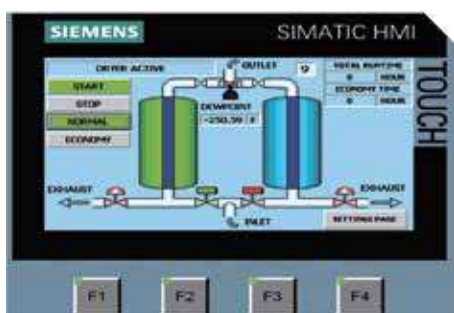
- Процесс осушения протекает в одной колонне осушителя, в то время как в другой влажный адсорбент регенерируется небольшим количеством осушенного воздуха. Процесс регенерации реализуется без подвода тепла. Воздух для процесса регенерации подается противотоком через адсорбент, удаляя из него всю адсорбированную влагу.
- Система управления осушителя DA обеспечивает выравнивание давления в колоннах перед переключением. Это предупреждает пульсации давления в линии и минимизирует износ адсорбента.
- Применение высоконадежных ПЛК обеспечивает безотказную работу осушителя в течение всего срока службы. На сенсорный экран системы управления выводятся основные рабочие параметры осушителя, аварийные сигналы, положения клапанов, визуализируется процесс работы в реальном времени. Кроме этого, на дисплее указывается температура точки росы. Возможна удаленная передача данных посредством интерфейса RS 485, протоколов MODBUS, Enternet. Применение удобного для пользователя ПЛК с русскоязычным интерфейсом позволяет конечным пользователям

легко устранять любые проблемы с системой управления в условиях эксплуатации.

- В осушителях используются высококачественные адсорбенты, что позволяет поддерживать стабильную температуру точки росы при разных условиях эксплуатации. В зависимости от условий эксплуатации и требуемых параметров могут использоваться активированный оксид алюминия, молекулярное сито, силикагель, а также их смеси в различных пропорциях.
- Три магистральных фильтра для очистки сжатого воздуха на входе и выходе из осушителя входят в комплект поставки.
- Конструктивные особенности впускных клапанов и выходного коллектора осушителей DA обеспечивают наиболее низкие потери давления, снижая энергопотребление.

### > ОПЦИИ:

- Исполнение на точку росы  $-70^{\circ}\text{C}$ .
- Датчик точки росы и программное обеспечение.



Осушители рассчитаны на работу в соответствии с требованиями Рнеигор, условия работы согласно стандарту ISO 7183

Давление, бар (изб.)	4,5	5	6	7	8	9	10
	0,69	0,75	0,88	1	1,08	1,12	1,2
Температура на впуске, $^{\circ}\text{C}$	20	25	30	35	40	45	50
	1	1	1	1	0,8	0,73	0,59



## ТЕХНИЧЕСКИЕ ХАРАКТЕРИСТИКИ

Модель	Производи- тельность	Ширина	Длина	Высота	Масса	Масса адсорбента	Тип фильтров
	м <sup>3</sup> /мин						
DryAir DA 130	2,17	600	814	1312	110	40	G0150 MX-MY-MP
DryAir DA 185	3,08	600	808	1566	130	54	G0200 MX-MY-MP
DryAir DA 250	4,11	760	772	1580	150	75	G0250 MX-MY-MP
DryAir DA 300	5,13	690	900	1558	200	100	G0300 MX-MY-MP
DryAir DA 360	6,00	690	900	1558	200	100	G0500 MX-MY-MP
DryAir DA 440	7,33	698	900	1759	270	125	G0500 MX-MY-MP
DryAir DA 575	9,58	680	900	1991	490	151	G0600 MX-MY-MP
DryAir DA 680	11,33	680	960	2216	525	202	G0851 MX-MY-MP
DryAir DA 850	14,17	857	1016	2277	740	264	G0851 MX-MY-MP
DryAir DA 1000	16,43	1010	1075	2386	745	357	G01210 MX-MY-MP
DryAir DA 1250	20,53	1100	1294	2413	990	404	G01820 MX-MY-MP
DryAir DA 1500	25,00	1010	1300	2547	1040	454	G01820 MX-MY-MP
DryAir DA 1800	30,00	1110	1513	2479	1205	566	G01820 MX-MY-MP
DryAir DA 2200	36,67	1110	1460	2793	1540	708	G02220 MX-MY-MP
DryAir DA 2700	45,00	1252	1533	2831	1880	852	G02700 MX-MY-MP
DryAir DA 3200	53,33	1212	1653	3054	2230	954	F3600 MX-MY-MP
DryAir DA 3600	60,00	1210	1653	3268	2320	1070	F4800 MX-MY-MP
DryAir DA 4400	73,33	1535	1905	2910	2990	1436	F4800 MX-MY-MP
DryAir DA 5000	83,33	1714	1843	3382	3170	1670	F7200 MX-MY-MP
DryAir DA 6300	105,00	1693	2114	3328	3440	2016	F7200 MX-MY-MP
DryAir DA 7200	120,00	1795	2518	3047	3590	2446	F9600 MX-MY-MP
DryAir DA 8800	146,67	1795	2518	3341	3840	2906	F9600 MX-MY-MP
DryAir DA 10800	180,00	1875	2583	3747	4190	3354	F12000 MX-MY-MP

Производительность указана при условии: давление осушаемого воздуха 7 бар, температура осушаемого воздуха + 35 °С, температура окружающего воздуха + 25 °С, точка росы -40 °С (опционально -70 °С)

Максимальное/минимальное давление: 10/4 Бар

Максимальная температура окружающей среды: +50С

Максимальная температура воздуха на входе в осушитель: +50 °С

Минимальная температура воздуха на входе в осушитель: +2 °С

Параметры сети: 230/1/50 для всех моделей

Средние потери на регенерацию: 15% (при точке росы -40 °С)

Адсорбент: оксид алюминия

Датчик точки росы: опционально

Все модели комплектуются датчиком точки росы

Все модели осушителей будут поставляться с отдельным комплектом фильтров (X,Y до осушителя, P после)

ПРЕДВАРИТЕЛЬ- НЫЙ ФИЛЬТР X	ПРЕДВАРИТЕЛЬ- НЫЙ ФИЛЬТР Y	КОНЕЧНЫЙ ФИЛЬТР P
Тонкость очистки: Удаление твердых частиц с размера- ми 1 мкм Удаление частиц масла до концен- трации 0,5 мг/м <sup>3</sup>	Тонкость очистки: Удаление твердых частиц с размера- ми 0,01 мкм Удаление частиц масла до концен- трации 0,01 мг/м <sup>3</sup>	Тонкость очист- ки: Удаление твердых частиц с размерами 5 мкм (удаление частиц адсорбента из воздуха после осушителя)

**!** При наличии специ-  
альных требований  
обратитесь в техниче-  
ский отдел компании  
Dalgakiran

## Адсорбционные осушители сжатого воздуха с горячей напорной регенерацией серии DRYAIR DBP

DBP 850 / 1000 / 1250 / 1500 / 1800 / 2200 / 2700  
/ 3200 / 3600 / 4400 / 5000 / 6300 / 7200 / 8800 / 10800

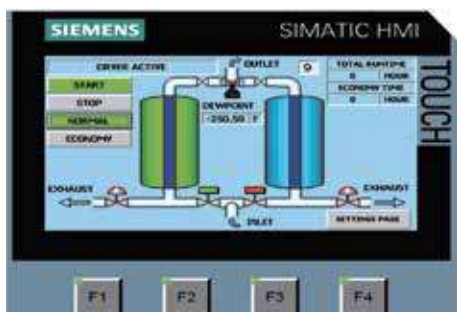
Адсорбционный осушитель с горячей напорной регенерацией серии DBP обеспечивает низкие значения точки росы до  $-40^{\circ}\text{C}$  даже при тяжелых условиях эксплуатации. Подача воздуха на регенерацию адсорбента производится центробежной воздуходувкой. Таким образом, не нужно использовать осушенный сжатый воздух для регенерации адсорбента. В следствие этого потери сжатого воздуха на регенерацию сокращаются до нуля, уменьшаются энергозатраты.



### > КОНСТРУКТИВНЫЕ ПРЕИМУЩЕСТВА

- Процесс осушения протекает в одной колонне осушителя, в то время как в другой влажный адсорбент регенерируется воздухом, который подается установленной на раме осушителя воздуходувкой. Эффективный нагреватель повышает температуру воздуха до  $200^{\circ}\text{C}$ , в результате чего в процессе регенерации удаляется все влага из адсорбента.
- Продвинутая система управления осуществляет переключение колонн, регулирует процесс нагрева в соответствии с показаниями датчика точки росы (входит в базовую комплектацию), тем самым сокращая потребление электроэнергии за цикл осушения.
- Нагревательный тракт полностью изолирован для уменьшения теплопотерь.
- Клапаны из нержавеющей стали, устойчивые к температуре до  $450^{\circ}\text{C}$ .
- Пользователь может выбрать режим регенерации:
  - горячая регенерация с использованием воздуходувки;
  - горячая регенерация с использованием осушенного сжатого воздуха;
  - холодная регенерация.
 Таким образом при необходимости обслуживания элементов цикла регенерации, осушитель может продолжать работать в другом режиме.
- В режиме регенерации с использованием воздуха от воздуходувки, потери сжатого воздуха от компрессора на регенерацию равны нулю!

- Система управления осушителя DBP обеспечивает выравнивание давления в колоннах перед переключением. Это предотвращает пульсации давления в линии и минимизирует износ адсорбента.
- Применение высоконадежных ПЛК обеспечивает безотказную работу осушителя в течение всего срока службы. На сенсорный экран системы управления выводятся основные рабочие параметры осушителя, аварийные сигналы, положения клапанов, визуализируется процесс работы в реальном времени. Кроме этого, на дисплее указывается температура точки росы. Возможна удаленная передача данных посредством интерфейса RS 485, протоколов MODBUS, Enternet. Применение удобного для пользователя ПЛК с русскоязычным интерфейсом позволяет конечным пользователям легко устранять любые проблемы с системой управления в условиях эксплуатации.
- В осушителях используются высококачественные адсорбенты, что позволяет поддерживать стабильную температуру точки росы при разных условиях эксплуатации. В зависимости от условий эксплуатации и требуемых параметров могут использоваться активированный оксид алюминия, молекулярное сито, силикагель, а также их смеси в различных пропорциях.
- Три магистральных фильтра для очистки сжатого воздуха на входе и выходе из осушителя входят в комплект поставки.
- Конструктивные особенности впускных клапанов и выходного коллектора осушителей DBP обеспечивают наиболее низкие потери давления, снижая энергопотребление.



Осушители рассчитаны на работу в соответствии с требованиями Рнеигор, условия работы согласно стандарту ISO 7183

Давление, бар (изб.)	4,5	5	6	7	8	9	10
	0,69	0,75	0,88	1	1,08	1,12	1,20
Температура на впуске, $^{\circ}\text{C}$	20	25	30	35	40	45	50
	1	1	1	1	0,80	0,73	0,59



## ТЕХНИЧЕСКИЕ ХАРАКТЕРИСТИКИ

Модель	Производи- тельность	Средняя потре- бляемая мощность	Ширина	Длина	Высота	Масса	Масса адсорбента	Тип фильтров
	м³/мин	кВт	мм	мм	мм	кг	кг	
DryAir DBP-850	14,17	8,75	1180	1290	2299	264	1090	G0851 MX-MY-MP(H)
DryAir DBP-1000	16,67	8,75	1210	1200	2415	357	1210	G01210 MX-MY-MP(H)
DryAir DBP-1250	20,83	10,25	1270	1610	2468	404	1585	G01820 MX-MY-MP(H)
DryAir DBP-1500	25	10,25	1270	1610	2563	454	1640	G01820 MX-MY-MP(H)
DryAir DBP-1800	30	11,75	1515	1563	2479	566	1755	G01820 MX-MY-MP(H)
DryAir DBP-2200	36,67	14,75	1455	1563	2789	708	2100	G02220 MX-MY-MP(H)
DryAir DBP-2700	45	17	1514	1615	2836	852	2255	G02700 MX-MY-MP(H)
DryAir DBP-3200	53,33	17	1660	1710	3054	954	2455	F3600 MX-MY-MP(H)
DryAir DBP-3600	60	26,37	1660	1710	3268	1070	3005	F4800 MX-MY-MP(H)
DryAir DBP-4400	73,33	26,37	2492	1975	2910	1436	3505	F4800 MX-MY-MP(H)
DryAir DBP-5000	83,33	28,25	2560	2045	3382	1670	4160	F7200 MX-MY-MP(H)
DryAir DBP-6300	105	43,25	2963	2090	3328	2016	5010	F7200 MX-MY-MP(H)
DryAir DBP-7200	120	47	3363	2020	3047	2446	5515	F9600 MX-MY-MP(H)
DryAir DBP-8800	146,67	50,75	3363	2020	3341	2906	6270	F9600 MX-MY-MP(H)
DryAir DBP-10800	180	69,5	3481	2492	3765	3354	6825	F12000 MX-MY-MP(H)

Производительность указана при условии: давление осушаемого воздуха 7 бар, температура осушаемого воздуха + 35 °С, температура окружающего воздуха + 25 °С, точка росы -40 °С

Максимальное/минимальное давление: 10/4 Бар

Максимальная температура окружающей среды: +50 °С

Максимальная температура воздуха на входе в осушитель: +50 °С

Минимальная температура воздуха на входе в осушитель: +2 °С

Параметры сети: 400/3/50 для всех моделей

Средние потери на регенерацию при использовании воздуха от воздухоподогревателя в процессе охлаждения: 0% (при точке росы -40 °С)

Средние потери на регенерацию при использовании сжатого воздуха в процессе охлаждения: 2% (при точке росы -40 °С)

Адсорбент: оксид алюминия

Все модели комплектуются датчиком точки росы

Все модели осушителей будут поставляться с отдельным комплектом фильтров (X,Y до осушителя, P после).

### ПРЕДВАРИТЕЛЬ- НЫЙ ФИЛЬТР X

Тонкость очистки:  
Удаление твердых  
частиц с размерами  
1 мкм  
Удаление частиц  
масла до concentra-  
ции 0,5 мг/м³

### ПРЕДВАРИТЕЛЬ- НЫЙ ФИЛЬТР Y

Тонкость очистки:  
Удаление твердых  
частиц с размерами  
0,01 мкм  
Удаление частиц  
масла до concentra-  
ции 0,1 мг/м³

### КОНЕЧНЫЙ ФИЛЬТР P

Тонкость очист-  
ки: Удаление  
твердых частиц с  
размерами 5 мкм  
(удаление частиц  
влагопоглотителя  
из воздуха после  
осушителя)

При наличии специ-  
альных требований  
обратитесь в техниче-  
ский отдел компании  
Dalgakiran

## Магистральные фильтры сжатого воздуха серии GO

GO 25 / 50 / 100 / 150 / 200 / 250 / 300 / 500 / 600 / 851 / 1210 / 1520 / 1820 / 2220 / 2700

Подаваемый компрессором в Вашу систему воздух, может содержать такие нежелательные примеси, как химические и механические загрязнители, мелкие частицы пыли, не улавливаемые фильтрами компрессора, а также фракции масла и влаги. Плохое качество сжатого воздуха оказывает негативное влияние на работоспособность оборудования и свойства конечного продукта. Фильтры серии GO, с пропускной способностью до 45 м<sup>3</sup>/мин, предназначены для очистки сжатого воздуха с давлением до 16 Бар от взвешенных частиц, масла и влаги.



### > КОНСТРУКТИВНЫЕ ПРЕИМУЩЕСТВА

- Фильтры сжатого воздуха DALGAKIRAN разработаны с учетом современных требований, предъявляемых к компрессорному оборудованию. Эти фильтры наиболее удобны в эксплуатации, долговечны и эффективны, имеют низкое гидравлическое сопротивление.
- Магистральные фильтры обеспечивают удаление частиц до 0,01 мкм и остаточное содержание масляных фракций до 0,003 мг/м<sup>3</sup>.
- Фильтры стандартно оснащаются защищенным автоматическим поплавковым конденсатоотводчиком для надежного отвода сконденсировавшейся влаги без потерь сжатого воздуха.
- Фильтры оснащены датчиками загрязненности, что упрощает техническое обслуживание и повышает энергетическую эффективность.
- Благодаря применению беспористого алюминия высокой степени чистоты и износостойкой эпоксидной порошковой краски в каче-

стве верхнего слоя покрытия в сочетании с коррозионно-стойким внутренним покрытием обеспечивается длительный срок службы фильтра.

- Анодирование поверхности корпуса фильтра обеспечивает дополнительную защиту от коррозии.
- Конструкция корпуса фильтра обеспечивает легкий доступ к фильтрующему элементу, благодаря надежному резьбовому соединению. Фильтрующий элемент легко меняется без использования специального инструмента.

### > ОПЦИИ:

- Сенсорный конденсатоотводчик ZERO-LOSS.
- Комплект для крепления на стену.



1. Конструкция фильтр-элемента обеспечивает минимальные потери давления
2. Высокопрочная гофрированная труба из нержавеющей стали обеспечивает наиболее эффективное направление потока воздуха через элемент фильтра.
3. Вставки из вспененного ПВХ и стекловолокна для дренажа водных и масляных фракций.



## ТЕХНИЧЕСКИЕ ХАРАКТЕРИСТИКИ

Модель	Пропускная способность	Макс. давление	Соединение	A	B	C	D	Картридж	Масса
	м³/мин	бар	дюйм	мм	мм	мм	мм		
GO 25	0,42	16	1/4 "	102	214,5	192,5	45	M25	1,35
GO 50	0,83	16	3/8 "	102	214,5	192,5	45	M50	1,35
GO 100	1,67	16	1/2 "	102	252,5	230,5	45	M100	1,51
GO 150	2,50	16	3/4 "	123	297,5	270,5	45	M150	2,27
GO 200	3,33	16	3/4 "	123	361,5	334,5	45	M200	2,55
GO 250	4,17	16	1 "	123	401,5	374,5	45	M250	2,89
GO 300	5,00	16	1 1/4 "	123	458	422,5	45	M300	3,18
GO 500	8,33	16	1 1/4 "	123	458	452,5	45	M500	3,37
GO 600	10,00	16	1 1/2 "	160	533	497,5	45	M600	3,69
GO 851	14,18	16	2 "	160	622,5	581	45	M851	5,61
GO 1210	20,17	16	2 "	194	692,5	651	45	M1210	5,98
GO 1520	25,17	16	2 1/2 "	194	725,5	669	45	M1520	10,7
GO 1820	30,17	16	3 "	194	865	808	45	M1820	11,33
GO 2220	36,83	16	3 "	194	919,5	863	45	M2220	12,2
GO 2700	45,00	16	3 "	194	1063,5	1007	45	M2700	14,8

Производительность указана при давлении 7 бар

Фильтр укомплектован поплавковым конденсатоотводчиком и индикатором засоренности

Замена картриджа по показаниям индикатора загрязненности, но не реже одного раза в год

Осушители рассчитаны на работу в соответствии с требованиями Pneurol, условия работы согласно стандарту ISO 7183

Спецификация	Тип фильтра			
	MP	MX	MY	MA
Отделение частиц более, мкм	5	1	0,01	0,01
Остаточное содержание масла, мг/м³	5	0,5	0,01	0,003
Максимальная температура, °C	80	80	80	25
Падение давления, мбар	40	80	100	80
Цвет элемента	зеленый	Синий	Красный	Металлик

Рабочее давление (бар (изб.))	1	3	5	7	9	11	13	15	16
(Фунт./кв. Дюйм (изб.))	15	44	73	100	131	160	189	218	247
Поправочный коэффициент	0,5	0,71	0,87	1	1,12	1,22	1,32	1,44	1,57

### Поправочный коэффициент

Для получения максимального расхода через фильтр следует умножить расход для определенной модели (см. таблицу выше) на поправочный коэффициент, который определяется в зависимости от рабочего давления.

### ПРИМЕЧАНИЯ

1. Не допускается работа фильтрующих элементов марки А в условиях насыщенных масляных паров.
2. Следует регулярно производить замену фильтрующих элементов марки А в зависимости от условий применения, но не реже одного раза в шесть месяцев.
3. Фильтрующие элементы марки А не задерживают определенные газы, включая монооксид углерода и диоксид углерода. Обратитесь в компанию Dalgakiran при возникновении сомнений.
4. Пропускная способность фильтра рассчитана при рабочем давлении 7 бар, для определения расхода при отличном давлении следует использовать поправочные коэффициенты.
5. Все фильтры можно использовать для удаления минерального и синтетического масла.
6. На моделях от GO25 до GO2700 стандартно устанавливаются дифманометры в качестве индикаторов загрязненности.
7. Все фильтры отвечают требованиям Директивы ЕС по оборудованию, работающему под давлением (97/23/EC).

## Магистральные фильтры сжатого воздуха серии F

F 2400 / 3600 / 4800 / 7200 / 9600 / 12000 / 16800 / 19200 / 20400 / 27600 / 33600

Подаваемый компрессором в Вашу систему воздух, может содержать такие нежелательные примеси, как химические и механические загрязнители, мелкие частицы пыли, не улавливаемые фильтрами компрессора, а также фракции масла и влаги. Плохое качество сжатого воздуха оказывает негативное влияние на работоспособность оборудования и свойства конечного продукта. Фильтры серии F, с пропускной способностью до 560 м<sup>3</sup>/мин, предназначены для очистки сжатого воздуха с давлением до 14 Бар от взвешенных частиц, масла и влаги.



### > КОНСТРУКТИВНЫЕ ПРЕИМУЩЕСТВА

- Фильтры сжатого воздуха Dalgakiran разработаны с учетом современных требований, предъявляемых к компрессорному оборудованию. Эти фильтры удобны в эксплуатации, долговечны и эффективны, имеют низкое гидравлическое сопротивление.
- Фильтры могут комплектоваться фильтр-элементами 4 типов, обеспечивающих степень фильтрации по частицам от 5 до 0,01 мкм, по маслу от 5 до 0,003 мг/м<sup>3</sup>.
- Сепаратор имеет фланцевые соединения для монтажа в систему воздухообеспечения.
- Благодаря уникальной конструкции корпуса происходит предварительная сепарация потока сжатого воздуха.
- Набор фильтр-элементов инновационного дизайна обеспечивает заявленные показатели и низкие потери давления.

- Фильтр комплектуется двумя внешними поплавковыми конденсаторами и индикатором загрязненности.
- Конструкция корпуса фильтра обеспечивает простую замену элемента с доступом с верхнего фланца
- Благодаря износостойкой эпоксидной порошковой краске в качестве верхнего слоя покрытия в сочетании с коррозионно-стойким внутренним покрытием обеспечивается длительный срок службы фильтра.
- Анодирование поверхности корпуса фильтра обеспечивает дополнительную защиту от коррозии.

### > ОПЦИИ:

- Сенсорный конденсатоотводчик ZERO-LOSS.

## ТЕХНИЧЕСКИЕ ХАРАКТЕРИСТИКИ

Модель	Пропускная способность	Макс. давление	Соединение	А	В	С	D	E	F	Кол-во картриджей	Масса	Картридж
	м <sup>3</sup> /мин	бар										
F 2400	40	14	DN 80	450	1287	277	747	650	110	2	104	M 1200
F 3600	60	14	DN 100	450	1317	277	767	650	110	3	11	M 1200
F 4800	80	14	DN 100	530	1344	279	769	650	110	4	147	M 1200
F 7200	120	14	DN 150	580	1425	331	796	650	110	6	204	M 1200
F 9600	160	14	DN 150	650	1439	333	798	650	110	8	261	M 1200
F 12000	200	14	DN 200	750	1504	365	825	650	110	10	338	M 1200
F 16800	280	14	DN 200	800	1545	383	833	650	110	14	390	M 1200
F 19200	320	14	DN 250	850	1583	417	862	650	110	16	516	M 1200
F 20400	340	14	DN 300	850	1680	447	887	650	110	17	546	M 1200
F 27600	460	14	DN 350	850	1778	487	917	650	110	23	772	M 1200
F 33600	560	14	DN 350	850	1778	487	917	650	110	28	778	M 1200





ТЕХНИЧЕСКИЕ ХАРАКТЕРИСТИКИ	ПРЕДВАРИТЕЛЬНЫЙ ФИЛЬТР	ФИЛЬТР ОБЩЕГО НАЗНАЧЕНИЯ	ФИЛЬТР ДЛЯ УДАЛЕНИЯ МАСЛА	ФИЛЬТР С АКТИВИРОВАННЫМ УГЛЕМ
Марка	Р	Х	У	А
Тонкость очистки для твердых частиц (мкм)	5	1	0,01	0,01
Максимальная концентрация масла в воздухе после фильтра при 21°C (мг/м³)	5	0,5	0,01	0,03
Максимальная рабочая температура (°C)	80	80	80	25
Максимальное рабочее давление	16	16	16	16
Падение давления при установке нового фильтрующего элемента (мбар)	40	80	100	80
Дифференциальное давление, при котором производится замена фильтрующего элемента (мбар)	700	700	700	700
Цветовой код фильтрующего элемента	ЗЕЛЕНЫЙ	СИНИЙ	КРАСНЫЙ	НЕРЖ. СТАЛЬ



#### ПОПРАВочный КОЭФФИЦИЕНТ

Для получения максимального расхода через фильтр следует умножить расход для определенной модели (см. таблицу ниже) на поправочный коэффициент, который определяется в зависимости от рабочего давления.

Рабочее давление (бар (изб.))	1	3	5	7	9	11	13	15	16
(Фунт./кв. Дюйм (изб.))	15	44	73	100	131	160	189	218	247
Поправочный коэффициент	0,5	0,71	0,87	1	1,12	1,22	1,32	1,44	1,57

#### ПРИМЕЧАНИЯ

1. Не допускается работа фильтра марки А в условиях насыщенных масляных паров.
2. Следует регулярно производить замену фильтрующих элементов марки А в зависимости от условий применения, но не реже одного раза в шесть месяцев.
3. Фильтрующие элементы марки А не задерживают определенные газы, включая монооксид углерода и диоксид углерода. Обратитесь в компанию Dalgakiran при возникновении сомнений.
4. Пропускная способность фильтра рассчитана при рабочем давлении 7 бар, для определения расхода при другом давлении следует использовать поправочные коэффициенты.
5. Все фильтры можно использовать для удаления минерального и синтетического масла.
6. Возможна поставка фильтров с фланцевыми соединениями по другим стандартам.
7. Направление движения воздуха через фильтрующий элемент изнутри наружу.



## Магистральные фильтры сжатого воздуха высокого давления серии HGO

HGO 100 / 300 / 600 / 850 / 1200 / 1600 / 2500 / 3000

Подаваемый компрессором в Вашу систему воздух, может содержать такие нежелательные примеси, как химические и механические загрязнители, мелкие частицы пыли, не улавливаемые фильтрами компрессора, а также фракции масла и влаги. Плохое качество сжатого воздуха оказывает негативное влияние на работоспособность оборудования и свойства конечного продукта. Фильтры серии HGO, с пропускной способностью до 50 м<sup>3</sup>/мин, предназначены для очистки сжатого воздуха с давлением до 350 Бар от взвешенных частиц, масла и влаги.



### > КОНСТРУКТИВНЫЕ ПРЕИМУЩЕСТВА

- Компания DALGAKIRAN производит фильтры серии HGO для двух диапазонов давлений:
  - 350 Бар, изготовлены из углеродистой стали;
  - 50 Бар, изготовлены из анодированного алюминия;
- Фильтры могут комплектоваться фильтр-элементами 4 типов, обеспечивающих степень фильтрации по частицам от 5 до 0,01 мкм, по маслу от 5 до 0,003 мг/м<sup>3</sup>.
- Фильтры производятся без сварных соединений, что обеспечивает повышенную прочность корпуса для работы с высоким давлением.

- Фильтр комплектуется ручным конденсатоотводчиком.
- Конструкция корпуса фильтра обеспечивает простую замену элемента.
- Благодаря износостойкой эпоксидной порошковой краске обеспечивается длительный срок службы фильтра.
- Анодирование поверхности корпуса фильтра обеспечивает дополнительную защиту от коррозии.

### > ОПЦИИ:

- Конденсатоотводчик ZERO-LOSS.

## ТЕХНИЧЕСКИЕ ХАРАКТЕРИСТИКИ

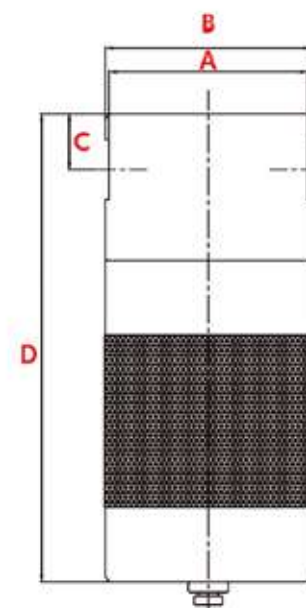
Модель	Пропускная способность	Макс. давление	Соединение	A	B	C	D	Масса	Картридж
	м <sup>3</sup> /мин	бар	мм	мм	мм	мм	мм		
HGO 100	1,2	50	1/4"	113,4	115,4	25,75	155	M25	3,2
HGO 300	3,5	50	1/2"	113,4	115,4	25,75	158,5	M50	3,2
HGO 600	7	50	3/4"	109,4	138	32,25	207	M100	4,1
HGO 850	10	50	1"	133	138	37,35	250	M150	6,4
HGO 1200	14	50	1"	133	138	37,35	314	M200	8,2
HGO 1600	26	50	1 1/2"	128	158	44,4	368	M250	9,5
HGO 2500	41	50	2"	145	178	51,5	393	M2500	11,4



Спецификация	Тип фильтра		
	MP	MX	MY
Отделение частиц более, мкм	5	1	0,01
Остаточное содержание масла, мг/м <sup>3</sup>	5	0,5	0,01
Максимальная температура, °C	65	65	65
Падение давления, мбар	40	80	100
Цвет элемента	зеленый	Синий	Красный

#### ПРИМЕЧАНИЯ

1. Не допускается работа фильтра марки А в условиях насыщенных масляных паров.
2. Следует регулярно производить замену фильтрующих элементов марки А в зависимости от условий применения, но не реже одного раза в шесть месяцев.
3. Фильтрующие элементы марки А не задерживают определенные газы, включая монооксид углерода и диоксид углерода. Обратитесь в компанию Dalgakiran при возникновении сомнений.
4. Все фильтры можно использовать для удаления минерального и синтетического масла.
5. В описанные выше корпуса фильтров вставляется только один фильтрующий элемент.
6. Направление движения воздуха через фильтрующий элемент изнутри наружу, за исключением марки А
7. Стандартно устанавливается ручной дренажный клапан. Опционально возможна установка электронного таймера.



## Циклонные сепараторы серии G WS

G 25 WS / 100 WS / 200 WS / 300 WS / 600 WS / 1200 WS / 2200 WS

*Наличие капельных фракций сконденсировавшейся влаги в сжатом воздухе, часто бывает недопустимо по условиям технологического процесса, например, процесс адсорбции в осушителе не будет эффективно проходить при наличии в воздухе капельной влаги и масла. Циклонный сепаратор предназначен для удаления капельных фракций воды из сжатого воздуха за счет центробежных сил.*



### > КОНСТРУКТИВНЫЕ ПРЕИМУЩЕСТВА

- Благодаря конструкции корпуса, поток сжатого воздуха попадая в сепаратор закручивается, и за счет центробежных сил капельные фракции воды оседают на стенках корпуса и скатываются в нижнюю часть сепаратора и отводятся через конденсатоотводчик
- Сепараторы стандартно оснащаются защищенным автоматическим поплавковым конденсатоотводчиком для надежного отвода сконденсировавшейся влаги без потерь сжатого воздуха.
- Конструкция сепаратора обеспечивает низкие потери давления, что способствует экономии электроэнергии.

- Благодаря износостойкой эпоксидной порошковой окраске обеспечивается длительный срок службы сепаратора.
- Для полного удаления масляных фракций необходимо дополнительно после циклонного сепаратора устанавливать комплект магистральных фильтров.

### > ОПЦИИ:

- Сенсорный конденсатоотводчик ZERO-LOSS.
- Комплект для крепления на стену.





## ТЕХНИЧЕСКИЕ ХАРАКТЕРИСТИКИ

Модель	Пропускная способность	Соединение	A	B	C	Масса
	м³/мин		дюйм	мм	мм	
G 25 WS	0,42	1/4	102	218,5	196,5	
G 100 WS	1,67	1/2	103	257,5	236	1,15
G 200 WS	3,33	3/4	123	304	277	1,56
G 300 WS	5,00	1	123	304	277	1,56
G 600 WS	10,00	1 1/2	123	320	285	1,56
G 1200 WS	20,00	2	160	484	443	4,37
G 2200 WS	36,67	3	193	546	490	6,97

В комплектацию включен поплавковый конденсатоотводчик

Падение давление 50 мБар

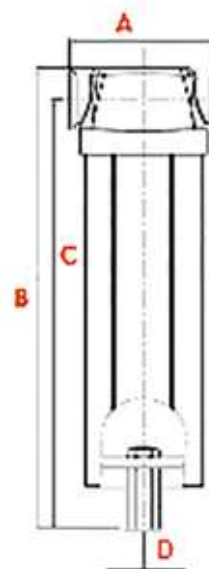
Температура эксплуатации 1,5 - 80°C

Максимальное давление 16 Бар

Рабочее давление (бар (изб.))	1	3	5	7	9	11	13	15	16
Поправочный коэффициент	0,5	0,71	0,87	1	1,12	1,22	1,32	1,44	1,57

### Поправочный коэффициент

Для получения максимального расхода через фильтр следует умножить расход для определенной модели (см. таблицу выше) на поправочный коэффициент, который определяется в зависимости от рабочего давления.



## Циклонные сепараторы серии F WS

F 2500 WS / 3200 WS / 4300 WS / 6500 WS / 8500 WS /  
11000 WS / 14000 WS

Наличие капельных фракций сконденсировавшейся влаги в сжатом воздухе, часто бывает недопустимо по условиям технологического процесса, например, процесс адсорбции в осушителе не будет эффективно проходить при наличии в воздухе капельной влаги и масла. Циклонные сепараторы серии F с пропускной способностью до 500 м<sup>3</sup>/мин предназначен для удаления капельных фракций воды из сжатого воздуха за счет центробежных сил.

### > КОНСТРУКТИВНЫЕ ПРЕИМУЩЕСТВА

- Благодаря конструкции корпуса, поток сжатого воздуха попадая в сепаратор закручивается, и за счет центробежных сил капельные фракции воды оседают на стенках корпуса и скатываются в нижнюю часть сепаратора и отводятся через конденсатоотводчик.
- Сепараторы стандартно оснащаются защищенным автоматическим поплавковым конденсатоотводчиком для надежного отвода сконденсировавшейся влаги без потерь сжатого воздуха.
- Сепаратор имеет фланцевые соединения для монтажа в систему воздушоснабжения.

- Конструкция сепаратора обеспечивает низкие потери давления, что способствует экономии электроэнергии.
- Благодаря износостойкой эпоксидной порошковой окраске обеспечивается длительный срок службы сепаратора.
- Для полного удаления масляных фракций необходимо дополнительно после циклонного сепаратора устанавливать комплект магистральных фильтров.

### > ОПЦИИ:

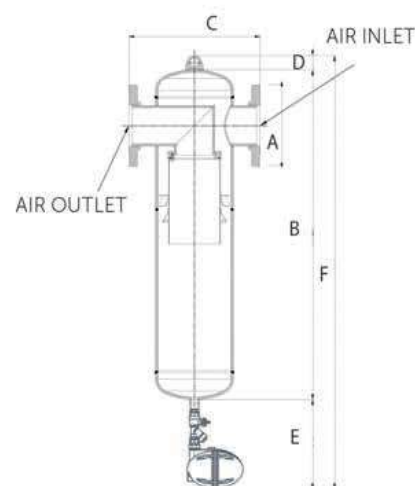
- Сенсорный конденсатоотводчик ZERO-LOSS.

Рабочее давление (бар (изб.))	1	3	5	7	9	11	13	14
(Фунт./кв. Дюйм (изб.))	15	44	73	100	131	160	189	200
Поправочный коэффициент	0,5	0,71	0,87	1	1,12	1,22	1,32	1,38

Рекомендованная рабочая температура	80°C
Минимальная рабочая температура	1,5°C
Характерный перепад давления при номинальном потоке	50 мбар
Максимальное рабочее давление	16 бар (по манометру)

### ПОПРАВочный КОЭФФИЦИЕНТ

Для получения максимального расхода через фильтр следует умножить расход для определенной модели (см. таблицу выше) на поправочный коэффициент, который определяется в зависимости от рабочего давления.





## ТЕХНИЧЕСКИЕ ХАРАКТЕРИСТИКИ

Модель	Пропускная способность	Соединение	A	B	C	D	E	F
	м³/мин							
F 2500 WS	41,67	DN 80	200	934	450	75	280	1289
F 3200 WS	53,33	DN 100	220	964	450	75	280	1319
F 4300 WS	71,67	DN 100	220	928	530	75	280	1283
F 6500 WS	108,33	DN 150	285	1092	580	75	280	1447
F 8500 WS	141,67	DN 150	285	1091	650	75	280	1446
F 11000 WS	183,33	DN 200	340	1168	750	75	280	1523
F 14000 WS	233,33	DN 200	340	1201	800	75	280	1556

В комплектацию включен поплавковый конденсатоотводчик

Падение давление 50 мБар

Температура эксплуатации 1,5 - 80°C

Максимальное давление 16 Бар



## Сепаратор масляного тумана серии ELM

ELM 150 / 300 / 600 / 8 00 / 120 0 / 160 0 / 2100 / 2750 /  
420 0 / 6000 / 8000 / 10000 / 12000

*Сепаратор масляного тумана серии ELM предназначен для удаления масла из сжатого воздуха. Остаточное содержание масла в сжатом воздухе не более 0,01 мг/м<sup>3</sup>. Сепаратор обеспечивает минимальные потери давления, по сравнению с системой из нескольких фильтров. Данное преимущество особенно заметно при больших расходах сжатого воздуха.*



### > УСЛОВИЯ ПРИМЕНЕНИЯ

- Для снижения потерь давления системы фильтрации. Потери давления при установке необходимого для нужной степени очистки от масла количества магистральных фильтров часто приводят к остановке оборудования. Особенно это заметно при больших расходах воздуха. Кроме того, частая замена картриджей фильтров будет приводить к удорожанию стоимости обслуживания. В этом случае установка сепаратора масляного тумана позволит уменьшить падение давления, увеличить время эксплуатации и сократить эксплуатационные расходы.
- Для удаления масляных фракций из сжатого воздуха после поршневых маслonaполненных компрессоров без встроенной системы сепарации масла.
- Для удаления масляных фракций из сжатого воздуха после разгрузки компрессора.
- Предотвращение попадания масла в систему воздухообмена в случае выхода из строя или пробоя системы сепарации масла компрессора.

### > КОНСТРУКТИВНЫЕ ПРЕИМУЩЕСТВА

- Сепараторы масляного тумана DALGAKIRAN удобны в эксплуатации, имеют длительный срок службы, надежны и эффективны в работе.
- Сепаратор обеспечивает степень фильтрации по взвешенным частицам 0,01 мкм, по масляным фракциям 0,01 мг/м<sup>3</sup>.

- Конструкция сепаратора обеспечивает низкие потери давления и высокую эффективность удаления масла.
- Увеличенная площадь поверхности на единицу объема позволяет снизить скорость сепарации для отделения особо мелких частиц масляного тумана.
- Простая очистка элемента сепаратора в процессе эксплуатации.
- Надежные уплотняющие прокладки устраняют утечки.
- Замена элемента производится при перепаде давления более 170 мБар.
- Сепаратор имеет фланцевые соединения для монтажа в систему воздухообмена.
- Сепаратор комплектуется двумя внешними поплавковыми конденсатоотводчиками и индикатором загрязненности.
- Конструкция корпуса фильтра обеспечивает простую замену элемента с доступом с верхнего фланца
- Благодаря износостойкой эпоксидной порошковой краске в качестве верхнего слоя покрытия в сочетании с коррозионно-стойким внутренним покрытием обеспечивается длительный срок службы фильтра.
- Анодирование поверхности корпуса фильтра обеспечивает дополнительную защиту от коррозии.

### > ОПЦИИ:

- Сенсорный конденсатоотводчик ZERO-LOSS.







## ТЕХНИЧЕСКИЕ ХАРАКТЕРИСТИКИ

Модель	Пропускная способность	Соединение	А	В	С	D	Е	F	G	H
	м³/мин									
ELM-150	4,25	DN 50	500	1003	209	459	203	103	305	330
ELM-300	8,50	DN 50	500	1105	209	559	203	103	407	435
ELM-600	17,00	DN 50	500	1461	209	916	203	103	762	790
ELM-800	22,67	DN 80	500	1655	279	1084	203	103	915	950
ELM-1200	34,00	DN 80	600	1520	281	931	254	103	762	790
ELM-1600	45,33	DN 80	600	1671	281	1086	254	103	915	950
ELM-2100	59,50	DN 100	700	1575	335	953	300	129	762	790
ELM-2750	77,92	DN 100	700	1726	335	1100	300	129	915	950
ELM-4200	119,00	DN 150	800	1670	393	983	365	181	762	790
ELM-6000	170,00	DN 150	800	1925	393	1258	365	181	950	1045
ELM-8000	226,67	DN 200	850	2020	417	1277	386	233	1016	1045
ELM-10000	283,33	DN 250	1000	2118	417	1307	407	337	1016	1045
ELM-12000	340,00	DN 300	1000	2688	497	1847	437	337	1524	1550

Фильтр укомплектован двумя внешними поплавковыми конденсатоотводчиками  
 Максимальное давление 14 Бар (опционально до 40 Бар)  
 Соединение для отвода конденсата 1/2"

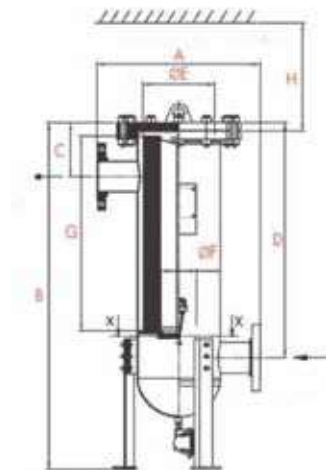
Рабочее давление (бар (изб.))	1	3	5	7	9	11	13	14
Поправочный коэффициент	0,5	0,71	0,87	1	1,12	1,22	1,32	1,38

Рекомендованная рабочая температура	80°C
Минимальная рабочая температура	1,5°C
Характерный перепад давления при номинальном потоке	50 мбар
Максимальное рабочее давление	16 бар (по манометру)



### ПОПРАВочный КОЭФФИЦИЕНТ

Для получения максимального расхода через фильтр следует умножить расход для определенной модели (см. таблицу ниже) на поправочный коэффициент, который определяется в зависимости от рабочего давления.



## Угольная колонна серии DACT

ELM 150 / 300 / 600 / 8 00 / 120 0 / 160 0 / 2100 / 2750 /  
420 0 / 6000 / 8000 / 10000 / 12000

*Для предприятий предъявляющих высокие требования к содержанию масла в сжатом воздухе, для технологических процессов где необходима гарантированная очистка сжатого воздуха от масляных паров в течении длительного времени компания DALGAKIRAN может предложить угольные колонны серии DACT. Остаточное содержание масла в сжатом воздухе после угольной колонны составит не более 0,003 мг/м<sup>3</sup>.*



### > КОНСТРУКТИВНЫЕ ПРЕИМУЩЕСТВА

- Угольная колонна представляет собой емкость заполненную активированным углем. Воздух проходит через активированный уголь и молекулы углеводородов, связываются с молекулами активированного угля.
- Угольные колонны серии DACT имеют длительный срок службы, надежны и эффективны в работе. Замена угля производится через 8 000-10 000 часов наработки в зависимости от условий эксплуатации.
- Угольная колонна гарантированно обеспечивает степень фильтрации, по масляным фракциям 0,003 мг\м<sup>3</sup>.
- В течении срока службы по мере износа угля повышение содержания масляных паров происходит постепенно, т.о. пользователь успеет провести процедуру замены без негативных последствий.
- Предварительно из сжатого воздуха необходимо устранить капельные фракции масла с помощью магистральных фильтров грубой и тонкой очистки. Для предотвращения попадания частиц угля на выходе из колонны необходимо установить фильтр грубой очистки.



В отличие от угольных стекловолоконных фильтров, угольная колонна имеет больший срок службы, постепенный износ наполнителя и более высокую надежность работы.



## ТЕХНИЧЕСКИЕ ХАРАКТЕРИСТИКИ

Модель	Пропускная способность	Соединение	Масса наполнителя	Длина	Ширина	Высота
	м <sup>3</sup> /мин	дюйм	кг	мм	мм	мм
DACT 130	2,17	1	14	347	450	1172
DACT 185	3,08	1	20	450	563	1413
DACT 250	4,17	1	28	430	601	1370
DACT 300	5,00	1 1/2	37	500	649	1336
DACT 360	6,00	1 1/2	37	500	649	1336
DACT 440	7,33	1 1/2	46	500	648	1536
DACT 575	9,58	1 1/2	56	469	604	1733
DACT 680	11,33	2	74	550	540	1936
DACT 850	14,17	2	97	580	600	1957
DACT 1000	16,67	2	128	657	638	1617
DACT 1250	20,83	DN 80	149	708	880	2400
DACT 1500	25,00	DN 80	167	708	880	2558
DACT 1800	30,00	DN 80	210	810	980	2423
DACT 2200	36,67	DN 80	262	810	1100	2600
DACT 2700	45,00	DN 80	320	910	1100	2758
DACT 3200	53,33	DN 100	356	866	1050	3023
DACT 3600	60,00	DN 100	400	866	1050	3237
DACT 4400	73,33	DN 100	537	1130	1250	2914
DACT 5000	83,33	DN 150	624	1130	1310	3420
DACT 6300	105,00	DN 150	754	1230	1410	3365
DACT 7200	120,00	DN 150	845	1430	1575	3075
DACT 8800	146,67	DN 150	1009	1430	1575	3369
DACT 10800	180,00	DN 200	1148	1430	1650	3863

Максимальное давление 10 Бар

Максимально допустимая температура на входе 25С

Остаточное содержание масла 0,003 мг/м<sup>3</sup> (при 21°С)

Рабочее давление (бар (изб.))	1	3	5	7	9	10	13
Поправочный коэффициент	0,5	0,71	0,87	1	1,12	1,15	1,32

Рекомендованная рабочая температура	25°С
Максимальное давление	10 Бар
Остаточное маслосодержание при 21°С	0,003 мг/м <sup>3</sup>

## Блок химической фильтрации DC-SV

Для предприятий предъявляющих высокие требования к содержанию масла в сжатом воздухе, для технологических процессов где необходима гарантированная очистка сжатого воздуха от масляных паров в течении длительного времени компания DALGAKIRAN может предложить блоки химической фильтрации серии DC-SV. Остаточное содержание масла в сжатом воздухе после угольной колонны составит не более  $0,0025 \text{ мг/м}^3$ .

### > УСЛОВИЯ ПРИМЕНЕНИЯ

Согласно замерам содержание масла в атмосферном воздухе может составлять  $1 \text{ мг/м}^3$  и более. При этом содержание масла в сжатом воздухе после маслonaполненного винтового компрессора составляет порядка  $2-3 \text{ мг/м}^3$ . Безмасляный компрессор сожмет атмосферный воздух с маслом и подаст его потребителю. Поэтому в TUV test report для DC-SV указано остаточное содержание маслoпродуктов после блока химической фильтрации, а для безмасляного компрессора будет указано, что в сжатом воздухе после компрессора дополнительного масла не обнаружено. Главное преимущество DC-SV состоит в том, что все масло, находящееся в сжатом воздухе, как после маслonaполненного компрессора, так и после безмасляного будет удалено в процессе катализа.

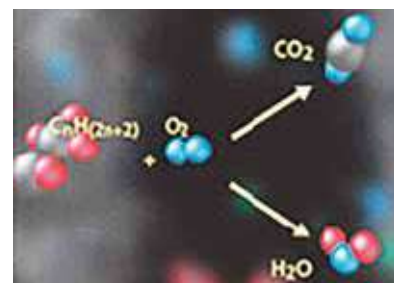
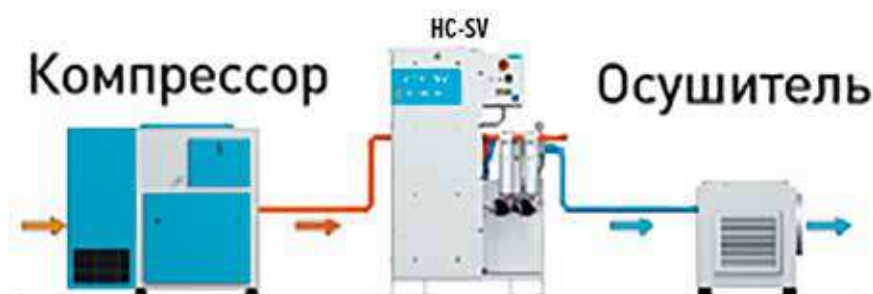
### > КОНСТРУКТИВНЫЕ ПРЕИМУЩЕСТВА

- Устанавливая блок химической фильтрации после компрессора, Вы получаете безмасляный сжатый воздух класса 0 согласно ISO 8573-1 (остаточное содержание масла не более  $0,0025 \text{ мг/м}^3$ ). За счет процесса химического катализа масло, содержащееся в сжатом воздухе, разделяется на  $\text{CO}_2$  и  $\text{H}_2\text{O}$ .
- В течение срока службы катализатора составляющего 20000 часов масло гарантированно не попадает в систему, при этом содержание масла на входе в блок может составлять до  $200 \text{ мг/м}^3$ .

- Безмасляный сжатый воздух соответствующий классу 0 по ISO 8573-1 (подтверждено TUV test report);
- Гарантированный срок службы катализатора 20000 часов (30 месяцев), при условии содержания масла в сжатом воздухе на входе в блок не более  $200 \text{ мг/м}^3$ ;
- Абсолютно надежная система защиты предотвращает попадание масла в систему, даже в случае технической неисправности;
- Низкое потребление электроэнергии порядка  $0,01 \text{ кВтч/м}^3$ ;
- Низкие потери давления не более 0,4 Бар;
- Минимизировано содержание бактерий, микробов в сжатом воздухе, за счет высокой температуры катализа;
- Возможность загружать блок в зависимости от производительности на входе от 20% до 110% при наличии опции VS-модуль;

### > ОПЦИИ

- Система мониторинга содержания количества масла в сжатом воздухе.
- Модуль для работы с компрессором оснащенным преобразователем частоты.
- Исполнение на давление 50 Бар.





## ТЕХНИЧЕСКИЕ ХАРАКТЕРИСТИКИ

Модель	Пропускная способность при 7 Бар	Соединение	Вес	Длина	Ширина	Высота	Напряжение	Специфическое энергопотребление	Энергопотребление при номинальном потоке	Установленная мощность
	[нм³/мин]									
DC-SV04	0.4	15 x 1.5mm	60	700	340	1400	230	0.009	0.2	1
DC-SV1	1	18 x 1.5mm	140	860	455	1455	230	0.009	0.5	1.2
DC-SV2	2	28 x 2 mm	160	860	455	1655	230	0.009	1.1	2.5
DC-SV5	5	35 x 2 mm	360	1175	620	1890	400	0.007	2.1	5
DC-SV7	7	42 x 2 mm	410	1175	620	1890	400	0.006	2.5	5
DC-SV10	10	42 x 2 mm	590	1630	815	2100	400	0.005	3.0	10
DC-SV15	15	DN 50	770	1630	880	2100	400	0.005	4.5	10
DC-SV20	20	DN 65	900	1900	1140	2150	400	0.005	6.0	15
DC-SV30	30	DN 65	1100	1900	1140	2150	400	0.005	9.0	21
DC-S40	40	DN 80	1500	2200	900	2240	400	0.005	12.0	28
DC-S50	50	DN 100	1700	2250	900	2240	400	0.005	15.0	28

Максимальное давление 10 Бар

## Системы очистки конденсата. Масловлагоразделители серий D-SEP, D-MAT

Конденсат отводимый из системы воздухообеспечения содержит масляные примеси. В том случае, если содержание масла превысит предельно-допустимую концентрацию водоканал, осуществляющий прием производственных стоков, выставит серьезный штраф. Масловлагоразделители серии D-SEP, D-MAT предназначены для очистки конденсата от масляных примесей перед сбросом в канализацию.

### > КОНСТРУКТИВНЫЕ ПРЕИМУЩЕСТВА

- Двухступенчатая (трехступенчатая для моделей PLUS) система фильтрация конденсата с использованием угольного фильтра позволяет на выходе получить воду с содержанием масла менее 10 мг/л. Такая вода, как правило, может сбрасываться непосредственно в канализацию.
- Предварительный фильтр из тканых пластиковых волокон фильтрует крупные капли масла, разгружая этим фильтр из активированного угля, увеличивая срок его службы.
- Допустима подача конденсата под давлением и без избыточного давления.
- Масловлагоразделитель имеет несколько штуцеров для подвода конденсата, и контрольный кран для отбора конденсата на проверку. В комплект входит тестовая бумага для определения содержания масла в очищенном конденсате.

### > СОСТАВ ОБОРУДОВАНИЯ

- Расширительная и деаэрационная камера с фильтром из активированного угля для фильтрации отработанного воздуха.
- Осадочная и поплавковая камера.
- Предварительный фильтр из тканых пластиковых волокон.
- Угольный фильтр фильтрует все оставшиеся капли масла и гарантирует высокую общую эффективность.
- Контрольный клапан для простого отбора проб выпускаемой воды.
- Резервуар уловленного масла с защитой от перелива.

### > ОПЦИИ

- Нагревательные элементы для случаев наружной установки оборудования.
- Датчик уровня.





## ТЕХНИЧЕСКИЕ ХАРАКТЕРИСТИКИ

Модель	Производительность компрессора	Ширина	Глубина	Высота	Подвод конденсата	Отвод воды	Отвод масла	Масса
	м³/мин							
D-SEP 1	1,80	280	210	450	3 * 1/2	1	-	5
D-SEP 2	2,50	280	210	550	3 * 1/2	1	-	7
D-SEP 3	3,50	285	285	610	3 * 1/2	1	-	10
D-SEP 6	6,00	437	325	908	4 * 1/2	1	-	17
D-SEP 8	10,00				4 * 1/2	1	-	

Модель	Производительность компрессора	Ширина	Глубина	Высота	Подвод конденсата	Отвод воды	Отвод масла	Масса
	м³/мин							
D-MAT 4	5,00	965	600	380	4 * 1/2	1	1	22
D-MAT 8	8,00	965	620	520	4 * 1/2	1	1	25
D-MAT 15	15,00	1160	620	520	4 * 1/2	1	1	28
D-MAT 30	30,00	1160	850	520	4 * 1/2	1	1	55
D-MAT 61	70,00	1450	1300	1000	4 * 1/2	2	2	90

Модель	Производительность компрессора	Ширина	Глубина	Высота	Подвод конденсата	Отвод воды	Отвод масла	Масса
	м³/мин							
D-MAT 15 Plus	25,00	620	520	1160	4 * 1/2	1	1	40
D-MAT 30 Plus	50,00	850	520	1160	4 * 1/2	1	1	60
D-MAT 61 Plus	100,00	1300	1000	1450	4 * 1/2	2	2	96

## Генераторы азота серии DNG

Азот в свободном виде используется во многих отраслях промышленности, таких как металлургическая, нефтехимическая, медицинская, пищевая и т.д. Многие технологические процессы требуют бесперебойного снабжения азотом. Адсорбционные генераторы азота серии DNG являются надежным, эффективным и недорогим в эксплуатации источником азота с чистотой до 99,999%.



### > КОНСТРУКТИВНЫЕ ПРЕИМУЩЕСТВА

- Адсорбционный генератор азота представляет собой две колонны заполненные углеродным молекулярным ситом. Этот адсорбент способен пропускать молекулы азота (размер 4,3 ангстрем), и поглощать молекулы кислорода (размер 3,9 ангстрем). В то время как в одной колонне происходит процесс адсорбции, вторая находится в режиме регенерации. Для регенерации используется небольшое кол-во азота, который вытесняет из адсорбента кислород.
- Система управления генератора азота обеспечивает управление всеми стадиями процесса. Применение высоконадежных ПЛК обеспечивает безотказную работу генератора в течение всего срока службы. На сенсорный экран системы управления выводятся основные рабочие параметры, аварийные сигналы, положения клапанов, визуализируется процесс работы в реальном времени. Кроме этого, на дисплее могут выводиться температура точки росы и степень чистоты азота. Возможна удаленная передача данных посредством интерфейса RS 485, протоколов MODBUS, Enternet. Применение удобного для пользователя ПЛК с русскоязычным

интерфейсом позволяет конечным пользователям легко устранять любые проблемы с системой управления в условиях эксплуатации.

- В генераторах азота используются высококачественный адсорбент, что позволяет выдавать требуемую чистоту азота до 99,999%. Доступные значения точки росы азота, +3°C, -40°C, -70°C (при условии использования адсорбционного осушителя) позволяют использовать его в любых технологических процессах.
- Магистральные фильтры для очистки сжатого воздуха на входе в генератор входят в комплект поставки.
- Благодаря конструкции глушителя обеспечивается низкий уровень шума при разгрузке генератора.

### > ОПЦИИ

- Расходомер азота.
- Анализатор остаточного кислорода.
- Датчик точки росы сжатого воздуха.
- Датчик точки росы азота.



## ТЕХНИЧЕСКИЕ ХАРАКТЕРИСТИКИ

Модель	Тип	Производительность (FND) по азоту, в зависимости от чистоты								
		95%	97%	98%	99%	99,50%	99,90%	99,95%	99,99%	99,999%
DNG-10	Модульный	2,73	2,18	1,90	1,48	1,00	0,78	0,69	0,48	0,24
DNG-20	Модульный	4,40	3,52	3,06	2,38	2,00	1,25	1,11	0,77	0,39
DNG-35	Модульный	8,10	6,47	5,64	4,39	3,50	2,31	2,04	1,42	0,71
DNG-60	Модульный	13,50	10,79	9,39	7,31	6,00	3,84	3,40	2,37	1,18
DNG-95	Две башни	21,23	16,96	14,77	11,49	9,50	6,04	5,34	3,73	1,86
DNG-120	Две башни	28,19	22,52	19,61	15,26	12,00	8,02	7,10	4,95	2,47
DNG-150	Twin-Tower	35,14	28,08	24,44	19,02	15,00	10,00	8,85	6,17	3,08
DNG-250	Twin-Tower	57,00	45,50	39,61	30,82	25,00	16,21	14,33	10,00	5,00
DNG-330	Twin-Tower	75,09	59,99	52,23	40,64	33,00	21,37	19,00	13,19	6,59
DNG-450	Twin-Tower	101,43	81,03	70,55	54,90	45,00	28,87	25,53	17,82	8,90
DNG-510	Twin-Tower	114,42	91,41	79,58	62,00	51,00	32,57	28,80	20,10	10,04





DNG-570	Twin-Tower	128,12	102,36	89,11	69,34	57,00	36,47	32,25	22,51	11,24
DNG-730	Twin-Tower	163,83	130,89	113,95	88,68	73,00	46,63	41,24	28,78	14,37
DNG-910	Twin-Tower	204,09	163,05	142,00	110,46	91,00	58,09	51,37	36,00	18,00
DNG-1110	Twin-Tower	248,22	198,31	172,64	134,35	111,00	70,65	62,48	43,60	21,78
DNG-1230	Twin-Tower	275,70	220,27	191,76	149,22	123,00	78,47	69,40	48,43	24,19
DNG-1370	Twin-Tower	307,45	245,64	213,84	166,41	137,00	87,51	77,39	54,01	26,97
DNG-1820	Twin-Tower	406,59	324,84	282,79	220,07	182,00	115,73	102,34	71,42	35,67
DNG-2050	Twin-Tower	458,47	366,29	318,88	248,15	205,00	130,50	115,40	80,54	40,22
DNG-2950	Twin-Tower	660,62	527,79	459,48	357,57	295,00	188,04	166,28	116,05	57,96
DNG-3540	Twin-Tower	792,04	632,79	550,89	428,70	354,00	225,44	199,36	139,14	69,49
DNG-4160	Twin-Tower	931,00	743,70	647,44	503,83	416,00	264,96	234,31	163,52	81,67
DNG-5560	Twin-Tower	1.241,67	992,02	863,62	672,07	556,00	353,43	312,54	218,12	109,00
DNG-9170	Twin-Tower	2.048,00	1.636,12	1.424,35	1.108,43	917,00	582,90	515,47	359,74	179,66
DNG-11200	Twin-Tower	2.501,21	1.998,31	1.740,00	1.353,80	1.120,00	712,00	629,58	439,38	219,44

Модель	Объем буферного ресивера	Соединение по воздуху	Соединение по азоту	Длина	Ширина	Высота	Масса
	Литры	дюйм	дюйм	мм	мм	мм	кг
DNG-10	20	1/4	1/4	350	370	1108	40
DNG-20	30	1/4	1/4	495	410	1250	67
DNG-35	50	1/4	1/4	495	410	1750	86
DNG-60	80	1/4	1/4	622	430	1450	124
DNG-95	120	1/4	1/4	760	772	1580	184
DNG-120	150	3/8	1/4	690	900	1558	228
DNG-150	190	3/8	1/4	698	900	1759	313
DNG-250	310	3/4	1/4	680	960	2216	491
DNG-330	410	3/4	1/4	857	1016	2277	692
DNG-450	550	3/4	3/8	1010	1075	2386	677
DNG-510	630	1	3/8	1100	1294	2413	912
DNG-570	700	1	3/8	1010	1300	2547	951
DNG-730	900	1 1/4	1/2	1110	1513	2479	1091
DNG-910	1200	1 1/4	1/2	1110	1460	2793	1395
DNG-1110	1360	1 1/4	3/4	1252	1533	2831	1704
DNG-1230	1510	1 1/4	3/4	1212	1653	3054	2031
DNG-1370	1680	1 1/2	3/4	1210	1653	3268	2096
DNG-1820	2300	2	1	1535	1905	2910	2686
DNG-2050	2300	2	1	1693	2114	3328	3009
DNG-2950	2300	2 1/2	1 1/4	1795	2518	3047	3065
DNG-3540	2300	2 1/2	1 1/4	1795	2518	3341	3214
DNG-4160	2300	2 1/2	1 1/4	1875	2583	3747	3466
DNG-5560	2300	DN 80	1 1/4	1754	2105	4080	4144
DNG-9170	2300	DN 100	1 1/4	1904	2285	4428	5298
DNG-11200	2300	DN 125	1 1/4	1968	2361	4576	5846

Давление сжатого воздуха на входе 7,5 Бар

Давление азота на выходе 6 Бар

Температура окружающего воздуха 25°C

Для получения азота с чистотой менее 99,5% необходим воздух с точкой росы 3°C и угольная колонна или угольный фильтр  
 Для получения азота с чистотой более 99,5% необходим воздух с точкой росы -40°C и угольная колонна или угольный фильтр

## СИСТЕМЫ РЕКУПЕРАЦИИ ЭНЕРГИИ DALGAKIRAN

На сегодняшний день компрессорное оборудование применяется практически во всех промышленных отраслях, от небольших мастерских и до крупных электростанций. При этом система генерации сжатого воздуха является наиболее дорогостоящей и энергоемкой частью производства.

Многие промышленные предприятия проявляют повышенное внимание к различным способам эффективной экономии энергии и повышения рентабельности инфраструктуры инженерных сетей.

Кто активно ищет возможности для повышения энергетической эффективности предприятия, получит преимущества вследствие роста конкурентоспособности сегодня, при этом затраты многократно окупятся в будущем вследствие неуклонного повышения цен на энергетические носители.



## СИСТЕМЫ РЕКУПЕРАЦИИ ЭНЕРГИИ DALGAKIRAN ПОЗВОЛЯЮТ ЭКОНОМИТЬ 50–90% ЭНЕРГИИ.

По меньшей мере, 80–93% потребляемой компрессором электроэнергии преобразуется в тепло. Во многих случаях применение систем рекуперации тепловой энергии позволяет утилизировать 50–90% энергии для выполнения полезной работы посредством нагрева воздуха или воды.

### Процесс рекуперации энергии может быть описан как сбор и использование тепловой энергии, которая обычно рассеивается в окружающую среду.

Системы охлаждения отбирают тепло из помещений или продуктов и отводят это имеющее более высокий энергетический потенциал тепло в окружающую среду. Системы рекуперации энергии используют тепло, которое, в противном случае, было бы безвозвратно утрачено. Хотя в теории любое оборудование с системой охлаждения обладает потенциалом для повышения энергетической эффективности, на практике возможна рекуперация тепла лишь от нескольких типов оборудования – например, от винтовых компрессоров, которые производят достаточное количество рассеиваемого тепла. Инвестиции в утилизацию тепла являются не только практически возможными, но и очень прибыльными в длительной перспективе.

## Рекуперация энергии осуществляется двумя способами

### Отопление помещений

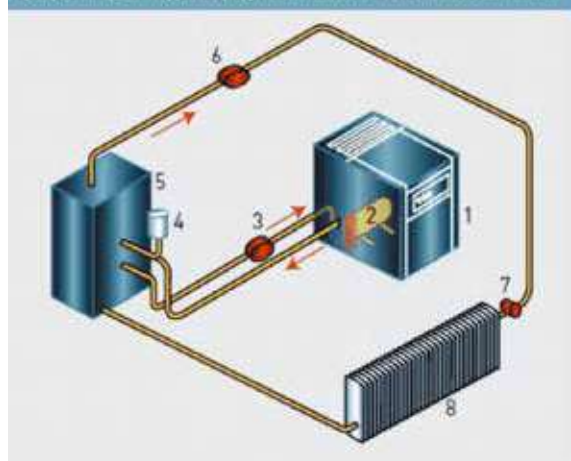
В этом случае нагретый при охлаждении компрессора воздух используется для обогрева помещений посредством системы воздуховодов. Температура внутри помещения регулируется с помощью управляемых от датчиков температуры заслонок. В зимнее время тепло отходящего воздуха полностью или частично используются для целей обогрева, в то время как летом тепло выбрасывается в атмосферу.

### Нагрев воды

Компрессорное масло охлаждается в пластинчатом теплообменнике потоком воды. В теплообменнике происходит передача тепла от масла к воде, температура которой повышается до 70°C. Нагретую воду можно использовать для ГВС или в технологическом процессе. В случае если горячая вода не нужна, поток можно закрыть и компрессор будет охлаждаться только воздухом.

Компания DALGAKIRAN предлагает компрессоры с встроенной системой рекуперации HEAT RECOVERY, а также внешней системой рекуперации ECOKIT для эксплуатации с любыми винтовыми компрессорами, работающими на Вашем предприятии.

Процесс нагрева воды посредством пластинчатого теплообменника



- 1 Винтовой компрессор
- 2 Теплообменник
- 3 Циркуляционный насос
- 4 Расширительный бак для системы рекуперации тепла
- 5 Дополнительный нагревательный бак
- 6 Нагревательная линия циркуляционного насоса
- 7 Термостат
- 8 Нагреватель

Система рекуперации энергии **DALGAKIRAN** экономит 50 –90% от потребленной электрической энергии.

# СИСТЕМЫ РЕКУПЕРАЦИИ ЭНЕРГИИ

## Экономия дизельного топлива после 2000 рабочих часов

МОДЕЛЬ	Мощность двигателя (кВт)	Доступное для рекуперации тепло	до 70°C			Экономия дизельного топлива		
			Расход воды при $\Delta = 50^\circ\text{C}$ (м³/ч)	Расход воды при $\Delta = 30^\circ\text{C}$ (м³/ч)	Расход воды при $\Delta = 30^\circ\text{C}$ (м³/ч)	Дизельное топливо (л)	Выбросы CO2 (м³)	Экономический эффект, € (для 200 ч / 1 год)
TIDY 20 B	15,0	11,25	0,19	0,32	0,97	2535	6914	2 206 €
TIDY 25	18,5	13,875	0,24	0,40	1,19	3127	8527	2 720 €
TIDY 30	22,0	16,5	0,28	0,47	1,42	3718	10140	3 235 €
TIDY 40	30,0	22,5	0,39	0,64	1,94	5070	13827	4 411 €
TIDY 40 B	30,0	22,5	0,39	0,64	1,94	5070	13827	4 411 €
TIDY 50	37,0	27,75	0,48	0,79	2,39	6254	17054	5 441 €
DVK 60	45,0	33,75	0,58	0,97	2,90	7606	20741	6 617 €
DVK 60 B	45,0	33,75	0,58	0,97	2,90	7606	20741	6 617 €
DVK 75	55,0	41,25	0,71	1,18	3,55	9296	25350	8 087 €
DVK 100	75,0	56,25	0,97	1,61	4,84	12676	34568	11 028 €
DVK 100B	75,0	56,25	0,97	1,61	4,84	12676	34568	11 028 €
DVK 125	90,0	67,5	1,16	1,93	5,81	15211	41482	13 234 €
DVK 150	110,0	82,5	1,42	2,36	7,10	18592	50700	16 175 €
DVK 180	132,0	99	1,70	2,83	8,51	22310	60840	19 410 €
DVK 220	160,0	120	2,06	3,43	10,32	27043	73745	23 527 €
DVK 270	200,0	150	2,58	4,29	12,90	33803	92181	29 409 €
DVK 340	250,0	187,5	3,23	5,36	16,13	42254	115227	36 761 €
DVK 430	315,0	236,25	4,06	6,76	20,32	53240	145186	46 319 €

## Экономия природного газа после 2000 рабочих часов

МОДЕЛЬ	Мощность двигателя (кВт)	Доступное для рекуперации тепло	до 70°C			Экономия дизельного топлива		
			Расход воды при $\Delta = 50^\circ\text{C}$ (м³/ч)	Расход воды при $\Delta = 30^\circ\text{C}$ (м³/ч)	Расход воды при $\Delta = 30^\circ\text{C}$ (м³/ч)	Природный газ (м³)	Выбросы CO2 (м³)	Экономический эффект, € (для 200 ч / 1 год)
TIDY 20 B	15,0	11,25	0,19	0,32	0,97	2143	5844	771 €
TIDY 25	18,5	13,875	0,24	0,40	1,19	2643	7207	951 €
TIDY 30	22,0	16,5	0,28	0,47	1,42	3143	8571	1 131 €
TIDY 40	30,0	22,5	0,39	0,64	1,94	4286	11687	1 543 €
TIDY 40 B	30,0	22,5	0,39	0,64	1,94	4286	11687	1 543 €
TIDY 50	37,0	27,75	0,48	0,79	2,39	5286	14414	1 903 €
DVK 60	45,0	33,75	0,58	0,97	2,90	6429	17531	2 314 €
DVK 60 B	45,0	33,75	0,58	0,97	2,90	6429	17531	2 314 €
DVK 75	55,0	41,25	0,71	1,18	3,55	7857	21426	2 829 €
DVK 100	75,0	56,25	0,97	1,61	4,84	10714	29218	3 857 €
DVK 100B	75,0	56,25	0,97	1,61	4,84	10714	29218	3 857 €
DVK 125	90,0	67,5	1,16	1,93	5,81	12857	35061	4 629 €
DVK 150	110,0	82,5	1,42	2,36	7,10	15714	42853	5 657 €
DVK 180	132,0	99	1,70	2,83	8,51	18857	51423	6 789 €
DVK 220	160,0	120	2,06	3,43	10,32	22857	62331	8 229 €
DVK 270	200,0	150	2,58	4,29	12,90	28571	77914	10 286 €
DVK 340	250,0	187,5	3,23	5,36	16,13	35714	97393	12 857 €
DVK 430	315,0	236,25	4,06	6,76	20,32	45000	122715	16 200 €

**Экономия электроэнергии после 2000 рабочих часов**

МОДЕЛЬ	Мощность двигателя (кВт)	Доступное для рекуперации тепло	до 70°C			Экономия дизельного топлива	
			Расход воды при $\Delta = 50^\circ\text{C}$ (м <sup>3</sup> /ч)	Расход воды при $\Delta = 30^\circ\text{C}$ (м <sup>3</sup> /ч)	Расход воды при $\Delta = 30^\circ\text{C}$ (м <sup>3</sup> /ч)	Электроэнергия (кВт•ч)	Экономический эффект, € (для 200 ч / 1 год)
TIDY 20 B	15,0	15,0	0,19	0,32	0,97	11,25	1575 €
TIDY 25	18,5	18,5	0,24	0,40	1,19	13,88	1942 5 €
TIDY 30	22,0	22,0	0,28	0,47	1,42	16,50	2310 €
TIDY 40	30,0	30,0	0,39	0,64	1,94	22,50	3150 €
TIDY 40 B	30,0	30,0	0,39	0,64	1,94	22,50	3150 €
TIDY 50	37,0	37,0	0,48	0,79	2,39	27,75	3885 €
DVK 60	45,0	45,0	0,58	0,97	2,90	33,75	4725 €
DVK 60 B	45,0	45,0	0,58	0,97	2,90	33,75	4725 €
DVK 75	55,0	55,0	0,71	1,18	3,55	41,25	5775 €
DVK 100	75,0	75,0	0,97	1,61	4,84	56,25	7875 €
DVK 100B	75,0	75,0	0,97	1,61	4,84	56,25	7875 €
DVK 125	90,0	90,0	1,16	1,93	5,81	67,50	9450 €
DVK 150	110,0	110,0	1,42	2,36	7,10	82,50	11550 €
DVK 180	132,0	132,0	1,70	2,83	8,51	99,00	13860 €
DVK 220	160,0	160,0	2,06	3,43	10,32	120,00	16800 €
DVK 270	200,0	200,0	2,58	4,29	12,90	150,00	21000 €
DVK 340	250,0	250,0	3,23	5,36	16,13	187,50	26250 €
DVK 430	315,0	315,0	4,06	6,76	20,32	236,25	33075 €

**СИСТЕМЫ РЕКУПЕРАЦИИ ЭНЕРГИИ**




Как правило, поставка компрессорного оборудования на предприятие сопряжена с большим количеством сопутствующих задач, связанных с интеграцией оборудования в существующую систему. Для удовлетворения самых сложных технических запросов, поиска нестандартных решений сложных технических проблем в компании DALGAKIRAN работает инженерный департамент.

### Функционал:

- Проведение пневмоаудита систем воздухообеспечения промышленных предприятий.  
По итогам пневмоаудита выявляется реальный график потребления сжатого воздуха. Результатом анализа графика будут являться предложения по оптимизации системы воздухообеспечения составленные в виде отчета с перечнем мероприятий, как по модернизации сетей воздухообеспечения так и по модернизации оборудования компрессорной станции. Проведенный технико-экономический расчет покажет экономический эффект от проведенных мероприятий и срок окупаемости.
- Разработка и внедрение систем удаленного управления и мониторинга компрессорных станций.  
Для управления группой компрессоров и передачи данных в системы верхнего уровня Вашего предприятия, компания DALGAKIRAN может разработать и внедрить системы удаленного мониторинга и управления компрессорной станцией на базе современных многофункциональных программируемых центров. Система обеспечивает управление 3-мя, 12-ю, 16-ю, 32-мя компрессорами одновременно в соответствии со значениями рабочего давления в системе. Управление может осуществляться по трем параметрам: выравнивание наработки часов, установка приоритета работы компрессоров, либо система в зависимости от потребления сжатого воздуха в текущий момент сама выбирает какой компрессор следует вводить в работу, обеспечивая тем самым наиболее энергоэффективный режим работы. В систему возможно объединить как компрессоры так и элементы системы подготовки воздуха. В зависимости от Ваших пожеланий и технических возможностей передача данных может осуществляться посредством кабелей, GSM модема или WEB интерфейса на удаленное рабочее место оператора. Основные функции системы удаленного управления:  
управление каждым компрессором;  
управление группой компрессоров;  
мониторинг состояния работы компрессоров;  
мониторинг ошибок в работе компрессоров;  
оповещения о сроках проведения своевременного технического обслуживания;  
установка режимов работы компрессоров;  
визуализация рабочих параметров.
- Расчет и монтаж систем рекуперации тепла для воздушного отопления или нагрева воды для ГВС.
- Консультации по подбору оборудования в зависимости от технических требований с предоставлением технико-экономических расчетов. Анализ существующей схемы воздухообеспечения на предприятии.
- Проектирование систем воздухообеспечения промышленных предприятий.





На сегодняшний день в России и странах СНГ эксплуатируются десятки тысяч единиц компрессорной техники, каждая из которых нуждается в качественном и оперативном сервисном обслуживании. Вот почему высокое качество предоставляемых сервисных услуг для DALGAKIRAN является приоритетной задачей.

Сегодня, в рамках непрерывного развития сервисной сети DALGAKIRAN, мы постоянно повышаем квалификацию сервисных инженеров и увеличиваем складские запасы расходных материалов и комплектующих, что в свою очередь, сказывается на сокращении сроков устранения неисправностей.

Сервисная служба DALGAKIRAN — это 21 мобильная бригада высококлассных инженеров, специалистов по компрессорному оборудованию, готовых оказать содействие в устранении неисправностей в режиме 24 часа в сутки, 7 дней в неделю.

Благодаря обширным складским площадям, в стоке сервисной службы постоянно более 10 000 наименований запасных частей и расходных материалов.

Авторизованные сервисные центры расположены в Москве, Казани, Екатеринбурге, Самаре и Воронеже.

Сервисная служба DALGAKIRAN оказывает следующие услуги:

- сервисное обслуживание компрессорного оборудования в гарантийный и послегарантийный период;
- ремонт компрессорного оборудования в гарантийный и послегарантийный период;
- ревизия винтовых блоков всех производителей
- шеф-монтаж компрессорного оборудования и монтаж пневматических линий;
- поставка запасных частей для компрессорного оборудования;
- обучение технического персонала вашего предприятия.

**DALGAKIRAN**  
ТЕХНОЛОГИИ СЖАТОГО ВОЗДУХА

**DALGAKIRAN-Россия**

Россия,  
Московская область,  
Ленинский район, г.Видное,  
Белокаменное шоссе,  
д.10, вл. 2.  
Тел.: +7(495)664-20-15  
e-mail: infom@dalgakiran.com

**ПРЕДСТАВИТЕЛЬСТВО  
В Г. ВОРОНЕЖ**

394026, Воронеж,  
ул.Текстильщиков, д.8Б, офис №11  
Телефон/Факс: +7(473)204-50-13  
Email: voronezh@dalgakiran.com

**ПРЕДСТАВИТЕЛЬСТВО  
В Г. КАЗАНЬ**

Республика Татарстан, 420061,  
г. Казань, ул. К.Тинчурина 31, офис 18  
Телефон/Факс: +7 (843) 206-04-65  
Email: kazan@dalgakiran.com

**ПРЕДСТАВИТЕЛЬСТВО  
В Г. ЕКАТЕРИНБУРГ**

20100, Екатеринбург, Сибирский тракт  
12/1, кор.1, оф.104  
Телефон/Факс: +7 (343) 318-00-71  
Email: info-e@dalgakiran.com

**ПРЕДСТАВИТЕЛЬСТВО  
В Г. САМАРА**

443095, г.Самара, ул.Ташкентская, д.194  
Телефон/Факс: +7 (846) 206-01-02  
Email: samara@dalgakiran.com

[www.dalgakiran.su](http://www.dalgakiran.su)